

# Résidence « La Maya »



© chesauxrey architectes

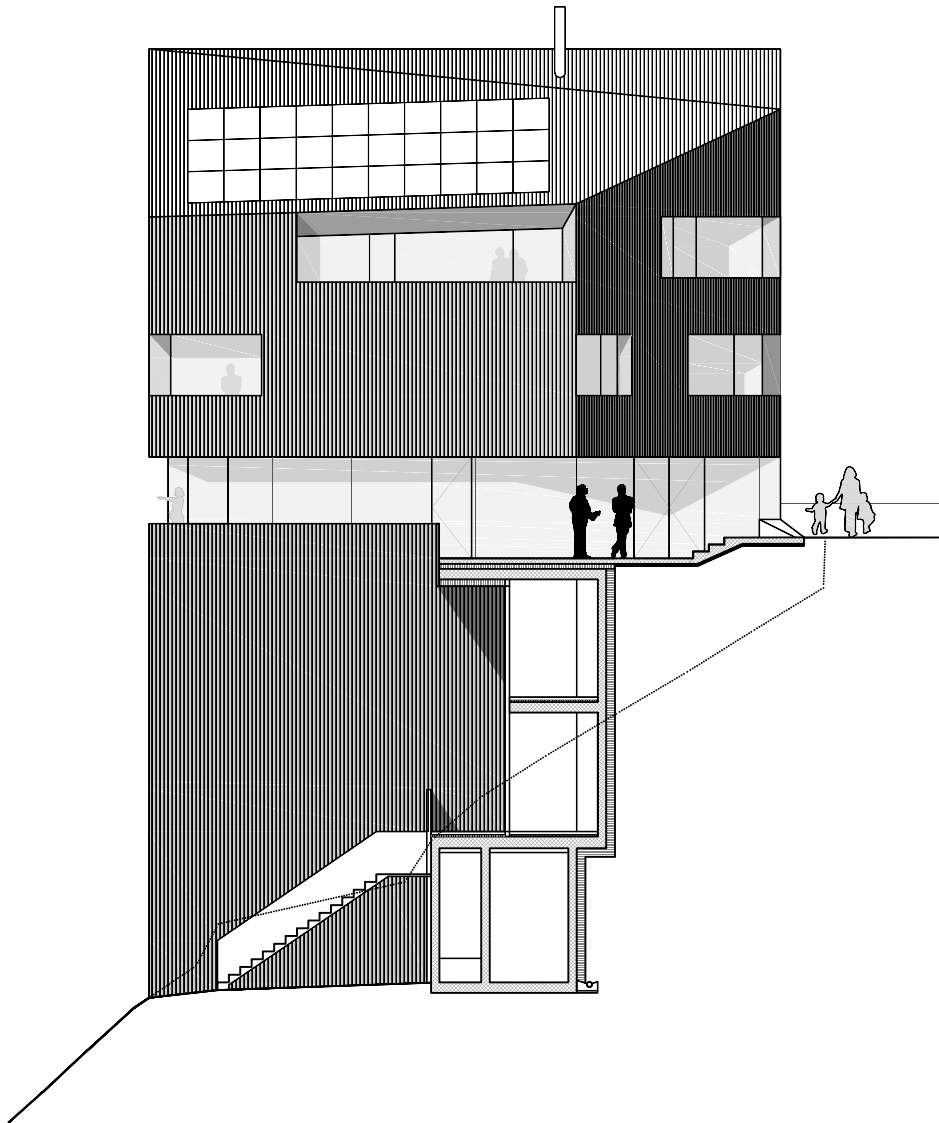
---

# 10

APPARTEMENTS À LOUER

---

# CONCEPT DES APPARTEMENTS



La Municipalité de Saint-Martin met à disposition des jeunes couples/familles et de la population âgée et/ou en situation de handicap des appartements visant à prolonger l'autonomie et à conserver une vie privée tout en bénéficiant d'un environnement propice à la sécurité et à la vie sociale. Le but étant de permettre et favoriser les échanges intergénérationnels. Les appartements sont situés dans le complexe de la Maison des Générations qui accueille également un centre scolaire et une structure nurserie, crèche, UAPE.

La résidence est accessible sans entrave au déplacement. Une buanderie équipée de machines à laver et sèche-linge et un espace communautaire sont à disposition.

L'accessibilité aux transports publics est assurée par un arrêt de bus situé à environ 50 mètres. Les commerces et services communaux se trouvent à proximité.

Un accès et un parking destiné aux véhicules des locataires et/ou visiteurs sont aménagés à proximité de la résidence (niveau -3 de l'immeuble Evouettaz).

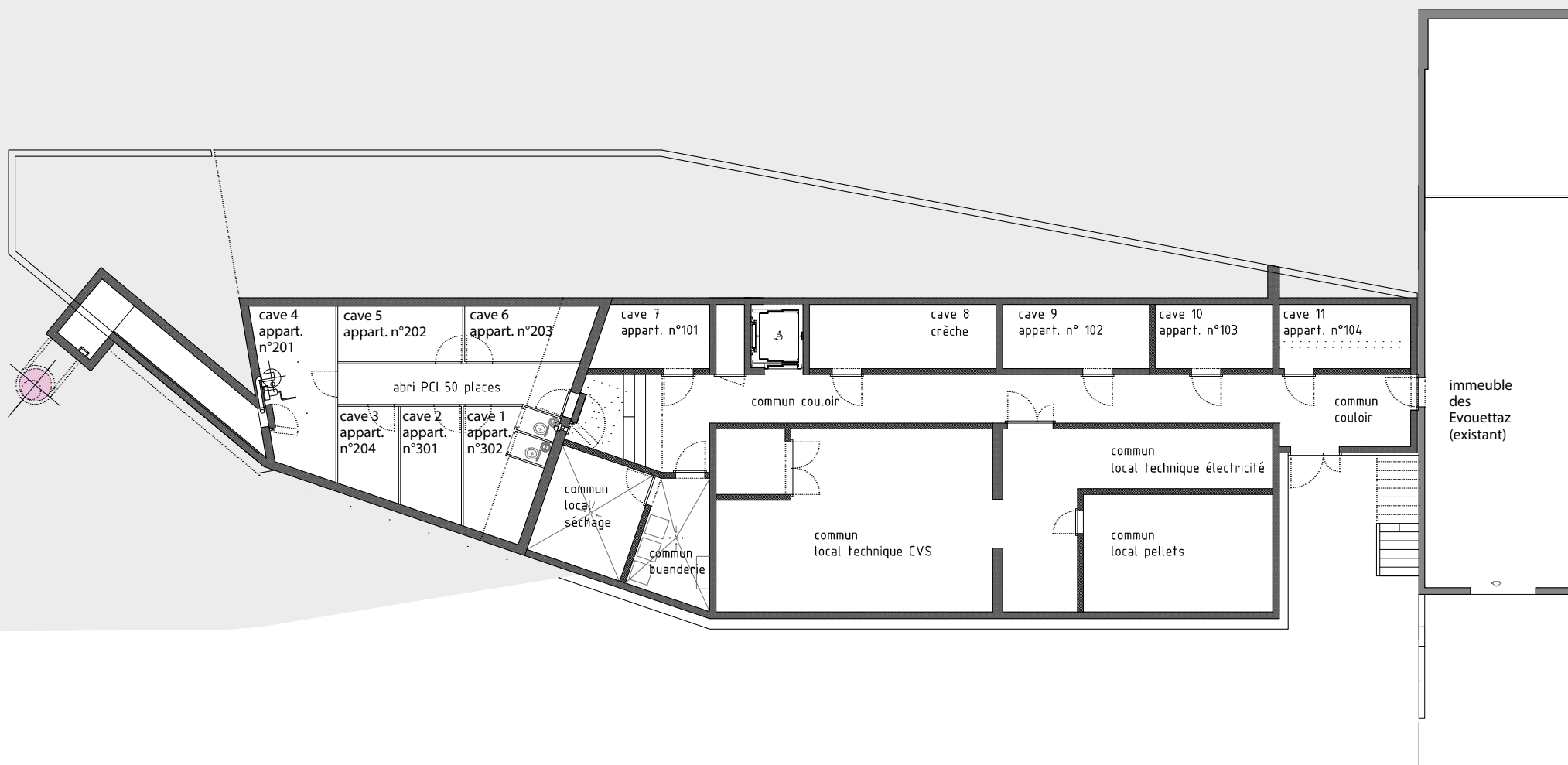
## Description des appartements

2 appartements de 3½ pièces, prioritairement réservés aux jeunes familles, composés d'une cuisine équipée (cuisinière à induction, four, réfrigérateur, lave-vaisselle), d'un salon, de deux chambres à coucher, d'un WC visiteur et d'une salle de bains comprenant lavabo, douche et WC;

8 appartements de 2½ pièces, composés d'une cuisine équipée (cuisinière à induction, four, réfrigérateur, lave-vaisselle), d'un salon, d'une chambre à coucher et d'une salle de bains comprenant lavabo, douche et WC.

# 3<sup>ÈME</sup> SOUS-SOL

## CAVES ET LOCAUX TECHNIQUES



# 2<sup>ÈME</sup> SOUS-SOL

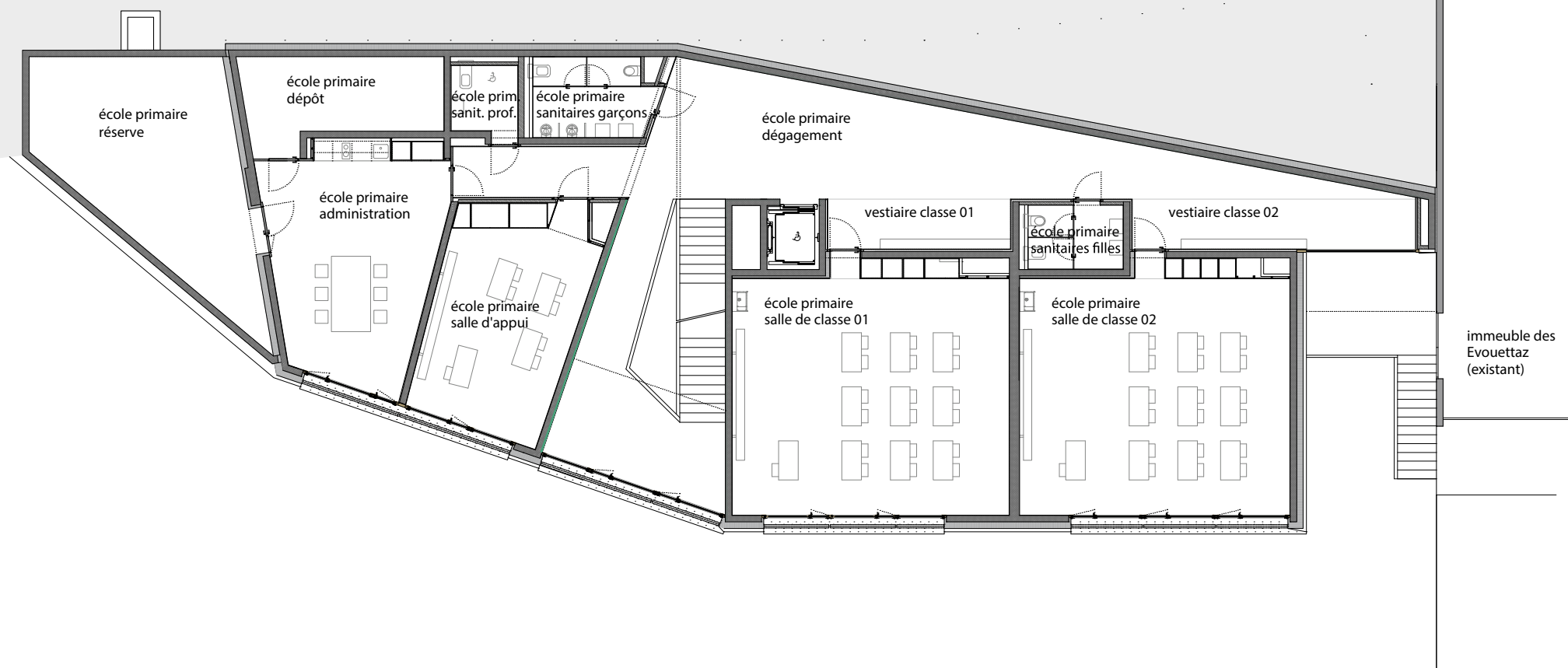
## ÉCOLES





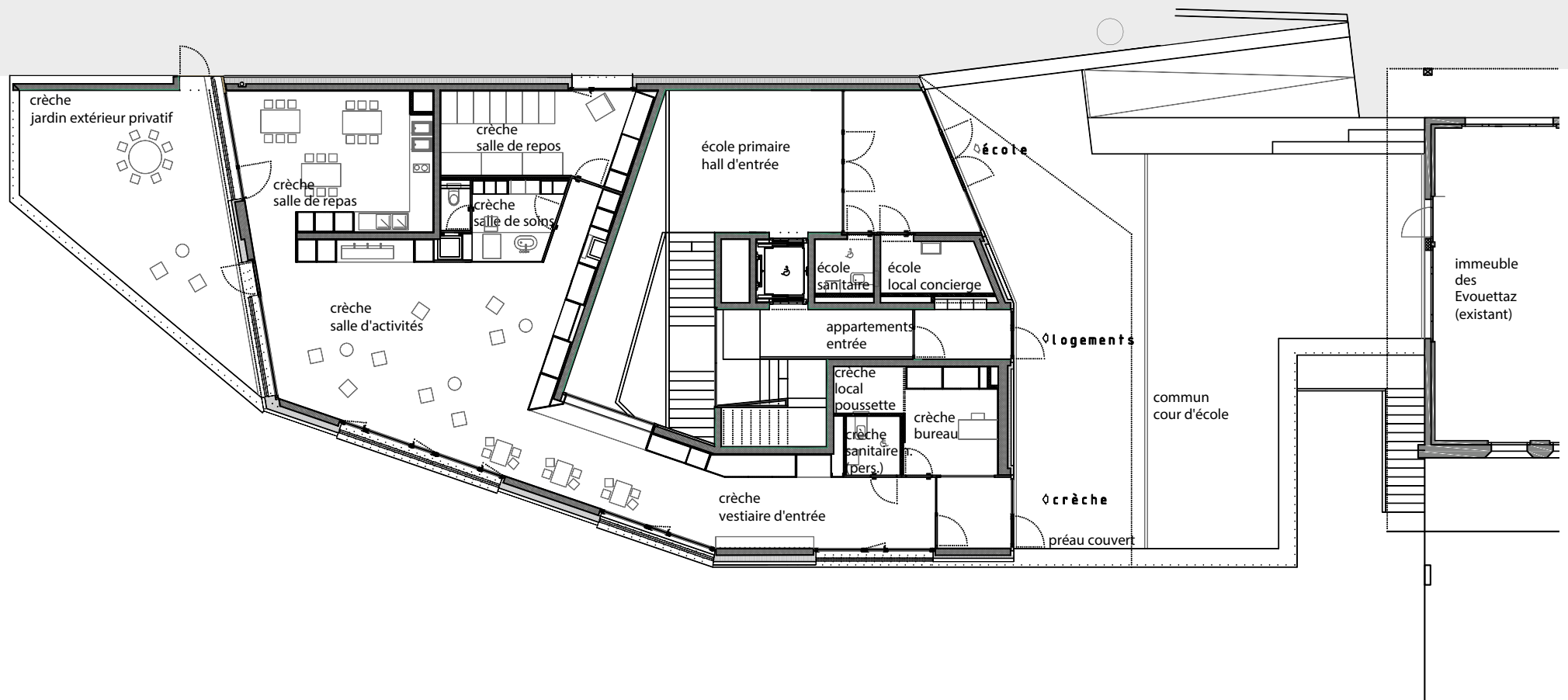
# 1<sup>ER</sup> SOUS-SOL

## ÉCOLES



# REZ

## NURSERIE CRÈCHE UAPE



# 1<sup>ER</sup> ÉTAGE

## APPARTEMENTS

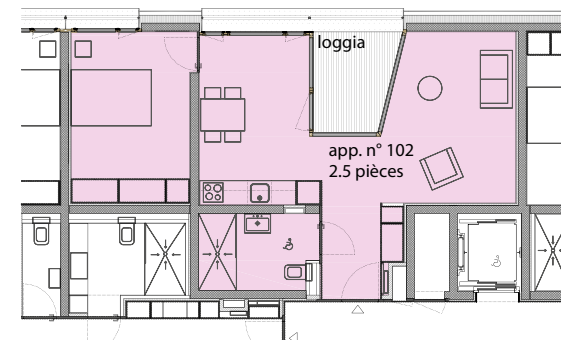


### Appartement n°101

Situation: **1<sup>er</sup> étage, aval**  
(cave n°7)  
Pièces: **3.5**  
Surface nette: **82.6 m<sup>2</sup>**  
(y.c. loggia de 6.6 m<sup>2</sup>)  
Loyer mensuel:  
**1'100 francs**  
Charges mensuelles:  
**150 francs**

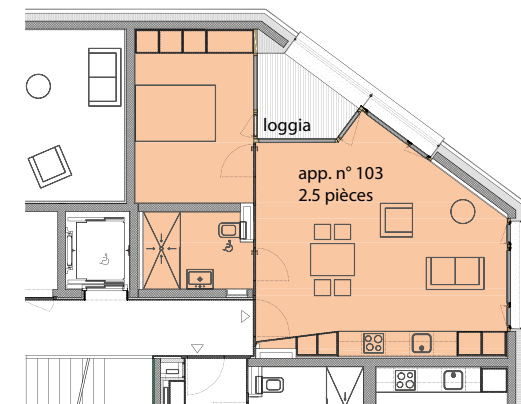
### Appartement n°102

Situation: **1<sup>er</sup> étage, amont**  
(cave n°9)  
Pièces: **2.5**  
Surface nette: **55.8 m<sup>2</sup>**  
(y.c. loggia de 4.8 m<sup>2</sup>)  
Loyer mensuel:  
**800 francs**  
Charges mensuelles:  
**100 francs**



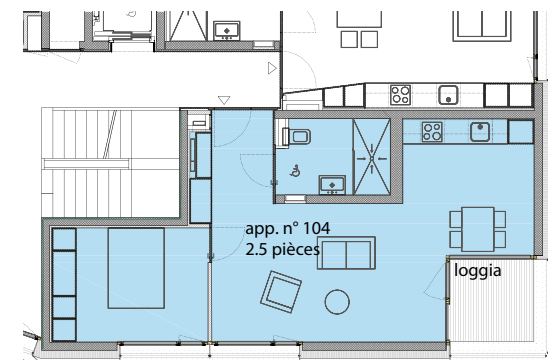
### Appartement n°103

Situation: **1<sup>er</sup> étage, amont**  
(cave n°10)  
Pièces: **2.5**  
Surface nette: **54 m<sup>2</sup>**  
(y.c. loggia de 4 m<sup>2</sup>)  
Loyer mensuel:  
**800 francs**  
Charges mensuelles:  
**100 francs**



### Appartement n°104

Situation: **1<sup>er</sup> étage, aval**  
(cave n°11)  
Pièces: **2.5**  
Surface nette: **55.4 m<sup>2</sup>**  
(y.c. loggia de 4.4 m<sup>2</sup>)  
Loyer mensuel:  
**850 francs**  
Charges mensuelles:  
**100 francs**



# 2<sup>ÈME</sup> ÉTAGE APPARTEMENTS

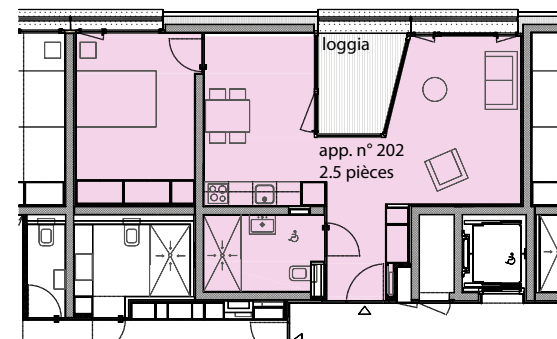


## Appartement n°201

Situation: **2<sup>ème</sup> étage, aval**  
(cave n°4)  
Pièces: **3.5**  
Surface nette: **82.6 m<sup>2</sup>**  
(y.c. loggia de 4 m<sup>2</sup>)  
Loyer mensuel:  
**1'100 francs**  
Charges mensuelles:  
**150 francs**

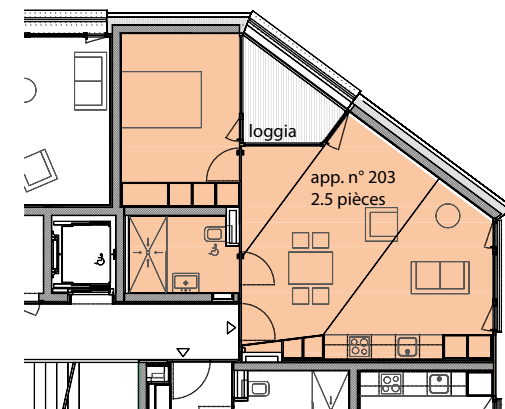
## Appartement n°202

Situation: **2<sup>ème</sup> étage, amont**  
(cave n°5)  
Pièces: **2.5**  
Surface nette: **55.8 m<sup>2</sup>**  
(y.c. loggia de 4.8 m<sup>2</sup>)  
Loyer mensuel:  
**800 francs**  
Charges mensuelles:  
**100 francs**



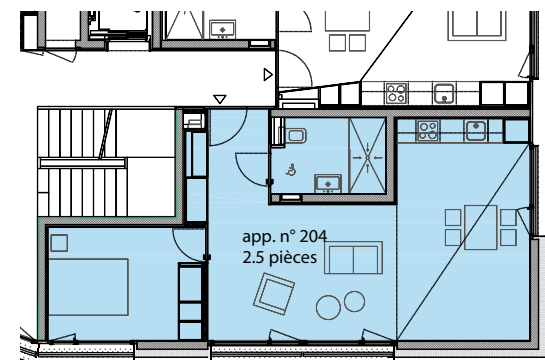
## Appartement n°203

Situation: **2<sup>ème</sup> étage, amont**  
(cave n°6)  
Pièces: **2.5**  
Surface nette: **54.2 m<sup>2</sup>**  
(y.c. loggia de 4.2 m<sup>2</sup>)  
Loyer mensuel:  
**800 francs**  
Charges mensuelles:  
**100 francs**



## Appartement n°204

Situation: **2<sup>ème</sup> étage, aval**  
(cave n°3)  
Pièces: **2.5**  
Surface nette: **56 m<sup>2</sup>**  
(sans loggia)  
Loyer mensuel:  
**850 francs**  
Charges mensuelles:  
**100 francs**



# 3<sup>ÈME</sup> ÉTAGE

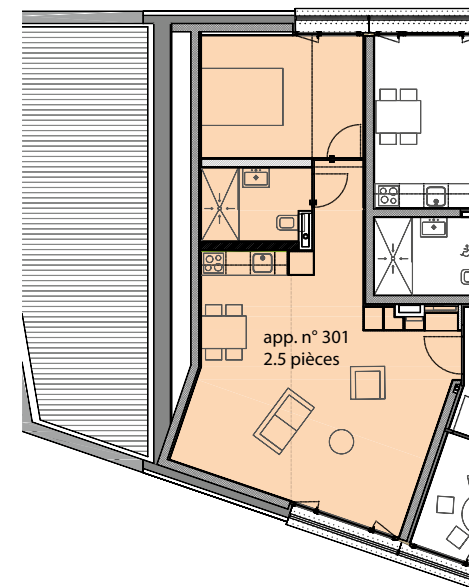
## APPARTEMENTS



### Appartement n°301

Situation: **3<sup>ème</sup> étage, aval**  
(cave n°2)  
Pièces: **2.5**  
Surface nette: **54 m<sup>2</sup>**  
(sans loggia)  
Loyer mensuel:  
**800 francs**  
Charges mensuelles:  
**100 francs**

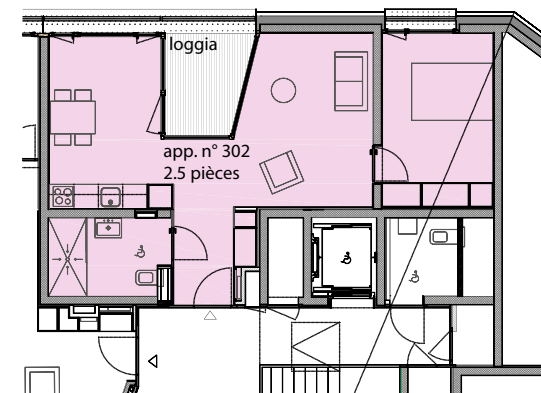
---



### Appartement n°302

Situation: **v3<sup>ème</sup> étage, amont**  
(cave n°1)  
Pièces: **2.5**  
Surface nette: **55.8 m<sup>2</sup>**  
(y.c. loggia de 4.8 m<sup>2</sup>)  
Loyer mensuel:  
**800 francs**  
Charges mensuelles:  
**100 francs**

---



## INSCRIPTIONS

Les personnes intéressées s'annoncent à l'administration communale qui transmet le formulaire de demande d'admission.

Les inscriptions se font au moyen du formulaire d'admission à retourner à l'adresse de la Municipalité de Saint-Martin.

Lorsqu'un appartement est disponible, les demandes sont priorisées en fonction des besoins identifiés des demandeurs et de l'équilibre à rechercher entre les habitants de la résidence. En principe, les appartements sont mis en location à raison de 50% en faveur des aînés et 50% en faveur des jeunes couples/familles; les appartements 3 pièces étant en principe réservés à cette catégorie de la population.

Le règlement d'admission ainsi que les conditions d'entrée à la résidence peuvent être consultés auprès de l'administration communale de Saint-Martin.

## RENSEIGNEMENTS ET CONTACTS

Les personnes intéressées peuvent s'adresser à l'administration communale qui fournira les renseignements utiles ainsi que le règlement d'admission, les conditions d'entrée à la résidence de la Maison des Générations et le formulaire de demande d'admission.

**Municipalité de Saint-Martin**

**Rue de l'Eglise 5**

**1969 Saint-Martin**

**Tél: +41 27 282 50 10**

**Fax: +41 27 282 50 17**

**E-mail: [commune@saint-martin.ch](mailto:commune@saint-martin.ch)**





Photo: © Gilbert Pitteloud



MUNICIPALITÉ DE SAINT-MARTIN

RUE DE L'ÉGLISE 5 | 1969 ST-MARTIN | T +41 (0)27 282 50 10 | F +41 (0)27 282 50 17  
commune@saint-martin.ch