



# BUDGET 2018



<b>TABLEAU I</b>	Message introductif
<b>TABLEAU II</b>	Aperçu des principaux éléments et graphiques
<b>TABLEAU III</b>	Compte récapitulatif
<b>TABLEAU IV</b>	Détail du budget de fonctionnement par tâches
<b>TABLEAU V</b>	Détail du budget d'investissements par tâches

**MUNICIPALITE DE ST-MARTIN**

**ALAIN ALTER**  
Président

**MICHEL GASPOZ**  
Secrétaire communal

St-Martin, novembre 2017

Y:\9 Finances et impôts\Budgets communaux\2018\Doc Page couverture.docx

RUE DE L'ÉGLISE 5 | CH — 1969 ST-MARTIN | T +41 (0)27 282 50 10 | F +41 (0)27 282 50 17  
WWW.SAINT-MARTIN.CH | COMMUNE@SAINT-MARTIN.CH

# **TABLEAU I**

---

## **MESSAGE INTRODUCTIF**

---

**COMMUNE DE ST-MARTIN**



# MESSAGE DU CONSEIL MUNICIPAL

## Budget 2018

### 1. INTRODUCTION

#### CONJONCTURE INTERNATIONALE

Les risques liés à l'économie mondiale se sont équilibrés ces derniers mois. D'une part, selon les indicateurs disponibles, la croissance pourrait être encore plus forte que prévu, ce qui représenterait une impulsion positive de plus pour l'économie suisse. En outre, compte tenu de la reprise économique, les risques liés à la dette publique et au système bancaire en Europe (notamment en Italie) sont passés au second plan.

Si la confiance est de mise actuellement, l'environnement économique reste cependant sous la menace de nombreuses incertitudes politiques au niveau international. Les modalités de la mise en œuvre du Brexit et les possibles conséquences économiques sont toujours floues. Les diverses mesures de repli sur soi dans certains pays engendrent des mesures protectionnistes qui pourraient ralentir le commerce mondial et donc pénaliser l'industrie d'exportation suisse. Il existe également d'autres facteurs non économiques comme les tensions géopolitiques, les désaccords politiques internes, susceptibles d'affecter la conjoncture mondiale.

#### PREVISIONS CONJONCTURELLES POUR LA SUISSE

En raison d'une croissance faible du PIB au 1<sup>er</sup> semestre, le groupe d'experts de la Confédération s'attend à une croissance modérée (0.9 %) pour l'année 2017. Au cours des prochains trimestres, la conjoncture mondiale vigoureuse soutiendra les exportations, et la conjoncture intérieure devrait elle aussi gagner en dynamisme. Une croissance notable du PIB (2.0 %) est attendue pour 2018. Cette accélération s'accompagnera d'une hausse sensible de l'emploi. De manière générale, les risques qui pèsent sur la croissance sont désormais plus équilibrés qu'au cours des trimestres précédents.

Des impulsions positives sont attendues du côté de la demande intérieure. La consommation privée devrait croître à un rythme modéré : la croissance démographique durable et la reprise sur le marché du travail contrebalancent l'effet de frein de la faible évolution des salaires réels.

Sur le plan national, il convient de garder à l'esprit les différents risques conjoncturels. Avec l'augmentation du nombre de logements vacants et une activité de construction relativement soutenue, il n'est pas exclu que le secteur de la construction connaisse un ralentissement plus marqué. Par ailleurs, étant donné les diverses évolutions structurelles, il se pourrait que l'accélération de la croissance soit plus faible que prévu dans le secteur suisse des services, par exemple dans le commerce ou dans le secteur financier, ce qui entraînerait un affaiblissement de la conjoncture intérieure. En outre, une aggravation des risques internationaux évoqués pourrait engendrer des pressions à la hausse sur le franc suisse et réduire, partiellement du moins, les impulsions positives de l'économie mondiale sur les branches exportatrices.

A la suite de l'accélération de la croissance, la situation sur le marché du travail devrait s'améliorer au cours de la période de prévision. Le groupe d'experts estime que, après plusieurs trimestres moroses, l'emploi devrait renouer avec une croissance plus soutenue. Il table sur une augmentation de l'emploi de 0.3 % en 2017 et s'attend à une accélération pour 2018 (0.8 %). Dans le même temps, le chômage devrait continuer à baisser pour atteindre 3.2 % en 2017 et 3.0 % en 2018 (en moyenne annuelle).

### CONJONCTURE VALAISANNE

Selon l'indicateur économique de la Banque Cantonale du Valais (BCVs), élaboré avec l'institut BAK Basel Economics AG, l'économie valaisanne n'a progressé que de 0.8 % en 2016, une évolution positive mais en retrait de la moyenne nationale. Le redressement de l'industrie des biens d'équipement n'est pas parvenu à compenser les difficultés rencontrées dans le domaine de la construction pénalisé par la mise en œuvre de la loi sur les résidences secondaires. L'hôtellerie et la restauration subissent encore le choc du franc fort avec l'abandon du taux plancher en janvier 2015.

Les perspectives conjoncturelles présentées pour le Valais prévoient une accélération conjoncturelle en 2017 avec une croissance estimée à 1.7 %. Cette performance rapprocherait le Canton de la moyenne nationale attendue (CH: +1.6 %). Cette prévision s'appuie sur le dynamisme des exportations industrielles et sur une embellie dans le secteur de l'hébergement grâce à la hausse de la demande étrangère et l'embellie attendue de la conjoncture internationale. Le domaine de la construction restera en retrait, et connaîtra une stabilisation progressive.

Dans cet environnement en perpétuel mouvement, les collectivités locales doivent s'adapter continuellement aux évolutions conjoncturelles, aux cadres légaux et anticiper les besoins propres au rôle d'une collectivité de proximité.

## 2. BUDGET 2018 – APERCU GENERAL

### BUDGET 2018

Le budget de fonctionnement affiche une marge d'autofinancement de CHF 644'570.00 en diminution de CHF 28'270.00 par rapport au budget 2017.

Les dépenses de fonctionnement s'élèvent à 4.75 millions de francs pour des revenus évalués à 5.40 millions de francs.

Compte de fonctionnement		C-2016	B-2017	B-2018
Résultat avant amortissements comptables				
Charges financières	- fr.	4'666'041.73	4'700'910.00	4'755'430.00
Revenus financiers	+ fr.	5'370'452.54	5'373'750.00	5'400'000.00
<b>Marge d'autofinancement</b>	<b>= fr.</b>	<b>704'410.81</b>	<b>672'840.00</b>	<b>644'570.00</b>

Après enregistrement des amortissements ordinaires à hauteur de 1.15 million, le compte de fonctionnement dégage un excédent de charges de CHF 513'430.00 portés en diminution de la fortune au bilan.



Compte de fonctionnement		C-2016	B-2017	B-2018
<b>Résultat après amortissements comptables</b>				
Marge d'autofinancement	+ fr.	704'410.81	672'840.00	644'570.00
Amortissements ordinaires	- fr.	981'441.73	1'406'000.00	1'158'000.00
Amortissements complémentaires	- fr.	-	-	-
<b>Excédent de charges</b>		<b>277'030.92</b>	<b>733'160.00</b>	<b>513'430.00</b>
<b>Excédent de revenus</b>	= fr.	-	-	-

Les investissements bruts portés au budget se chiffrent à CHF 932'000.00 pour des recettes chiffrées à CHF 280'000.00.

Compte des investissements		C-2016	B-2017	B-2018
Dépenses	+ fr.	3'388'914.50	3'854'500.00	932'000.00
Recettes	- fr.	1'232'229.45	265'000.00	280'000.00
<b>Investissements nets</b>	= fr.	<b>2'156'685.05</b>	<b>3'589'500.00</b>	<b>652'000.00</b>

Les dépenses nettes d'investissements ne sont pas intégralement couvertes par la marge d'autofinancement. Il en résulte une insuffisance de financement de CHF 7'430.00.

Financement		C-2016	B-2017	B-2018
Marge d'autofinancement	+ fr.	704'410.81	672'840.00	644'570.00
Investissements nets	- fr.	2'156'685.05	3'589'500.00	652'000.00
Investissements nets (négatifs)	+ fr.	-	-	-
<b>Insuffisance de financement</b>	= fr.	<b>1'452'274.24</b>	<b>2'916'660.00</b>	<b>7'430.00</b>
<b>Excédent de financement</b>	= fr.	-	-	-

### 3. BUDGET DE FONCTIONNEMENT

#### PRINCIPALES VARIATIONS DU COMPTE DE FONCTIONNEMENT

Les variations essentielles du budget de fonctionnement concernent les postes suivants :

#### Charges financières (principales variations)

Compte	Libellé	C-2016	B-2018	Ecart	Commentaire
029.318.04	Assurance incendie RC	26'869.55	37'000.00	10'130.45	Augmentation des valeurs et bâtiments administratifs à assurer
029.366.00	Aide à la famille	23'406.65	0.00	-23'406.65	Suppression de l'aide à la famille (CHF 200/enfant à charge de leurs parents). La Commune de St-Martin poursuit sa politique en faveur des familles en prenant en charge les primes d'assurance maladie de tous les jeunes jusqu'à l'âge de 18 ans révolus
100.301.00	Personnel bureau du cadastre	64'300.65	26'000.00	-38'300.65	Diminution du taux d'activité du teneur du cadastre suite aux travaux d'introduction informatique du nouvel état
100.308.00	Personnel auxiliaire bureau du cadastre	49'187.50	0.00	-49'187.50	Fin de l'activité de l'auxiliaire engagée au bureau du cadastre pour introduction des lots MC
160.301.00	Chef sécurité DANA (dangers naturels)	10'029.50	33'000.00	22'970.50	Le taux d'activité du chef sécurité DANA (Patrice Gaspoz) est fixé à 30%. Le solde de l'activité (60%) est exercé en qualité de responsable de Saint-Martin Tourisme
210.301.00	Personnel entretien écoles	22'012.50	39'000.00	16'987.50	Engagement d'un concierge chargé de l'entretien de la Maison des Générations y compris des écoles (60%)
210.302.00	Personnel enseignant primaire	0.00	20'000.00	20'000.00	Participation au salaire d'une enseignante afin de maintenir ouverte une 4e classe Harmos
210.318.00	Transports élèves	141'867.50	121'000.00	-20'867.50	Diminution des frais de transports suite à l'introduction de l'horaire adapté dès la rentrée scolaire 2017/2018
210.361.00	Contribution pour élèves EE et EP	142'452.50	157'500.00	15'047.50	Augmentation de la participation communale au salaire des enseignants Harmos
309.362.00	Fête de la St-Martin	0.00	8'000.00	8'000.00	La facture 2016, relative à la fête de la St-Martin (théâtre) a été adressée durant l'automne 2017
390.362.00	Eglise catholique (Paroisse et OGSP)	149'500.00	120'000.00	-29'500.00	Diminution de la participation communale suite à la signature de la nouvelle convention réglant les relations financières entre les Paroisses et les Communes du Val d'Hérens
541.301.00	Personnel crèche - UAPE	116'679.20	140'000.00	23'320.80	Augmentation du personnel de la crèche suite à l'introduction de l'horaire adapté des écoles
580.366.00	Aide sociale	185'874.16	125'000.00	-60'874.16	Décès d'une personne à charge de la Commune. Fin de la prise en charge des coûts liés à l'EMS

589.366.00	Sacs taxés pour familles	0.00	7'000.00	7'000.00	Décision relative à la distribution de sacs taxés 35 litres en faveur des familles
620.301.00	Personnel d'exploitation	429'891.50	390'000.00	-39'891.50	Salaires du fontainier et du responsable de la Step comptabilisés intégralement dans les services respectifs de l'eau potable et de la Step
620.318.00	Frais de déneigement	85'075.95	50'000.00	-35'075.95	Budget 2018 calculé sur la base de la moyenne des années précédentes
700.301.01	Personnel exploitation eau potable	39'480.35	67'000.00	27'519.65	Salaire du fontainier intégralement comptabilisé dans le service de l'eau potable
711.301.00	Personnel exploitation Step	46'426.25	78'000.00	31'573.75	Salaire du responsable de la Step intégralement comptabilisé dans le service des eaux usées
720.301.00	Personnel exploitation (déchets)	14'317.55	24'000.00	9'682.45	Salaire lié au contrôle des sacs taxés et de la déchetterie
830.301.00	Salaire personnel OT St-Martin	97'388.85	130'000.00	32'611.15	Engagement d'un stagiaire au sein de l'OT St-Martin et diminution du taux d'activité du responsable de Saint-Martin Tourisme (60%)
830.352.00	Val d'Hérens Tourisme	44'050.00	72'000.00	27'950.00	Participation de la Commune aux frais de fonctionnement de la structure Hérens Tourisme à raison de CHF 85/personne
830.362.00	Subvention Saint-Martin Tourisme	0.00	60'000.00	60'000.00	Versement à l'OT de la subvention communale suite à l'encaissement des taxes de séjours par la Commune
839.319.01	Site Ossona - 10e anniversaire	0.00	10'000.00	10'000.00	Participation communale aux frais d'organisation du 10e anniversaire du site d'Ossona
940.322.00	Intérêts dette consolidée	66'551.55	95'000.00	28'448.45	Augmentation des intérêts hypothécaires liés à la réalisation de la Maison des Générations
942.312.00	Résidence La Maya - Energie	0.00	10'000.00	10'000.00	Frais de chauffage en lien avec la Maison des Générations
942.316.00	Fonds de rénovation MDG	0.00	5'000.00	5'000.00	Constitution d'un fonds de rénovation en faveur de la Maison des Générations (10% du montant des locations)
942.318.00	Résidence La Maya - Frais d'entretien	0.00	6'000.00	6'000.00	Frais d'entretien en lien avec la Maison des Générations
942.318.01	Résidence La Maya - Assurance	0.00	4'000.00	4'000.00	Frais en lien avec la Maison des Générations
942.330.01	Amortissement Résidence La Maya	43'656.80	90'000.00	46'343.20	Amortissement comptable des appartements de la Résidence La Maya
<b>Total des variations de charges (montants essentiels)</b>				<b>125'481.49</b>	

## Revenus financiers (principales variations)

Compte	Libellé	C-2016	B-2018	Ecart	Commentaire
029.436.00	Salaires récupérés	72'351.05	10'000.00	-62'351.05	Estimation prudente des revenus provenant des indemnités maladie et accidents (perte de gain)
161.461.00	Chefs sécurité DANA - Subvention VS	10'331.10	20'000.00	9'668.90	Augmentation de l'activité du chef sécurité à 30% (P. Gaspoz). Subventions cantonales plus élevées en fonction du nouveau contrat en vigueur
541.436.01	Frais de garde - Participation parents	38'006.50	30'000.00	-8'006.50	Diminution des frais de garde à charge des parents suite à l'introduction des horaires adaptés des écoles
580.436.00	Recette aide sociale	86'985.70	20'000.00	-66'985.70	Décès d'une personne à charge de la Commune et pour laquelle les rentes AVS et prestations complémentaires étaient perçues
700.434	Taxes annuelles eau potable	151'449.35	199'400.00	47'950.65	Adaptation des taxes afin d'autofinancer le service
710.434	Taxes annuelles eaux usées	260'724.60	271'950.00	11'225.40	Adaptation des taxes afin d'autofinancer le service
720.434	Taxes annuelles gestion des déchets	175'770.80	198'750.00	22'979.20	Adaptation des taxes afin d'autofinancer le service
790.431.00	Taxes autorisations construire	20'581.00	10'000.00	-10'581.00	Estimation prudente des taxes liées aux demandes d'autorisations de construire
830.434.00	Taxes de séjour	0.00	150'000.00	150'000.00	Encaissement par la Commune des taxes de séjour (auparavant taxes encaissées par Saint-Martin Tourisme)
830.452.00	Salaire stagiaire SD (Mont-Noble)	0.00	36'000.00	36'000.00	Participation de la Commune de Mont-Noble au salaire du stagiaire de l'OT (50%)
860.430.00	Fourniture énergie ESR - 1ère Dixence	72'721.25	90'000.00	17'278.75	Budget 2018 estimé sur la base de la moyenne des années précédentes
900.400.00	Impôt sur le revenu des personnes physiques	1'654'830.40	1'600'000.00	-54'830.40	Diminution de l'impôt sur le revenu PP suite au départ de la Commune de quelques contribuables importants
900.403.01	Impôt sur les prestations en capital	35'005.90	20'000.00	-15'005.90	Budget 2018 estimé sur la base de la moyenne des années précédentes
901.401.00	Impôt sur le bénéfice des personnes morales	55'194.45	45'000.00	-10'194.45	Budget 2018 estimé sur la base de la moyenne des années précédentes
901.401.01	Impôt sur le capital des personnes morales	37'769.10	25'000.00	-12'769.10	Budget 2018 estimé sur la base de la moyenne des années précédentes
901.402.00	Impôt foncier des personnes morales	38'532.25	25'000.00	-13'532.25	Budget 2018 estimé sur la base de la moyenne des années précédentes
920.444.00	Fonds de péréquation des ressources - RPT II	39'276.00	19'600.00	-19'676.00	Diminution du fonds de péréquation des ressources (péréquation financière)
920.444.01	Fonds de compensation des charges - RPT II	391'830.00	431'900.00	40'070.00	Augmentation du fonds de compensation des charges (péréquation financière)
932.411.00	Redevances hydrauliques (GD - ALPIQ)	701'125.15	620'000.00	-81'125.15	Budget 2018 estimé sur la base de la moyenne des années précédentes
942.427.00	Location Résidence La Maya	0.00	50'000.00	50'000.00	Estimation des locations liées aux appartements de la Résidence La Maya
<b>Total des variations de revenus (montants essentiels)</b>				<b>30'115.40</b>	



## 4. BUDGET D'INVESTISSEMENTS

Le budget des investissements présente des dépenses brutes de CHF 932'000.00 couvertes à hauteur de CHF 280'000.00 par des subventions et contributions de tiers.

Les principaux investissements prévus au budget 2018 sont :

– Centre scolaire	CHF 150'000.00
– Nurserie – Crèche	CHF 30'000.00
– Routes cantonales	CHF 62'000.00
– Entretien torrents	CHF 400'000.00
– Panneaux solaires photovoltaïques	CHF 100'000.00

## 5. EVOLUTION DE L'ENDETTEMENT COMMUNAL

L'endettement net à fin 2018 devrait se situer à CHF 3'668.00 par habitant (dette de CHF 253.00 par habitant à fin 2016).

L'endettement serait ainsi considéré comme « mesuré » selon les indicateurs financiers standardisés du Canton.

L'évolution de l'endettement net par habitant provient des investissements conséquents inhérents à la Maison des Générations.

Evolution endettement net	C-2016	B-2017	B-2018
Dette brute	fr. 9'387'203.01	12'276'363.01	12'256'293.01
Patrimoine financier réalisable	fr. 9'174'879.07	9'174'879.07	9'174'879.07
<b>Endettement net au 31.12</b>	fr. 212'323.94	3'101'483.94	3'081'413.94
Nombre d'habitant	839	840	840
Endettement net par habitant	fr. 253	3'692	3'668

## 6. CONSIDERATIONS FINALES

L'équilibre budgétaire n'est plus assuré depuis le budget 2016.

Cette situation est due au fait que la marge d'autofinancement ne couvre pas les amortissements de 10 % du patrimoine administratif. La fortune nette de la Municipalité permet d'absorber l'excédent de charges.

L'augmentation des charges de fonctionnement et les incertitudes liées aux redevances hydrauliques fragilisent la marge d'autofinancement.

Des contrôles budgétaires stricts devront être étudiés et implémentés. Cependant, la marge de manœuvre reste faible.

Les investissements liés à la Maison des Générations (MDG), garantissant des services de qualité et permettant à notre Commune d'améliorer son attractivité en vue du maintien de sa population locale, notamment les jeunes familles, devraient porter leurs fruits à l'avenir.

Il conviendra dans le futur de ne réaliser que les investissements indispensables à la bonne marche de la Commune. Cette situation impose, à dater de 2018, que les investissements nets soient inférieurs à la marge d'autofinancement.

Dans ces conditions, la Commune s'attache à conserver une rigoureuse maîtrise des coûts.

Nous remercions tous les services communaux, les commissions exécutives, leur présidente et président, pour la rigueur, la compréhension et le soin apportés dans la préparation du budget.

Le présent budget 2018 a été adopté par le Conseil municipal en séance du 23 novembre 2017.

St-Martin, novembre 2017

**MUNICIPALITE DE ST-MARTIN**

# **TABLEAU II**

---

## **APERCU DES PRINCIPAUX ELEMENTS ET GRAPHIQUES**

---

**COMMUNE DE ST-MARTIN**

## Plan financier

Résultat	Comptes	Budget		Plan financier	Plan financier	Plan financier
	2016	2017	2018	2019	2020	2021

### Prévisions compte de fonctionnement

Total des charges financières	4'666'042	4'700'910	4'755'430	4'720'000	4'740'000	4'760'000
Total des revenus financiers	5'370'453	5'373'750	5'400'000	5'400'000	5'320'000	5'330'000
<b>Marge d'autofinancement</b>	<b>704'411</b>	<b>672'840</b>	<b>644'570</b>	<b>680'000</b>	<b>580'000</b>	<b>570'000</b>
Amortissements ordinaires	981'442	1'406'000	1'158'000	1'090'000	1'030'000	970'000
Amortissements complémentaires	-	-	-	-	-	-
Amortissement du découvert au bilan	-	-	-	-	-	-
<b>Excédent revenus (+) charges (-)</b>	<b>-277'031</b>	<b>-733'160</b>	<b>-513'430</b>	<b>-410'000</b>	<b>-450'000</b>	<b>-400'000</b>

### Prévision du compte des investissements

Total des dépenses	3'388'915	3'854'500	932'000	763'000	535'500	500'500
Total des recettes	1'232'229	265'000	280'000	250'000	50'000	20'000
<b>Investissements nets</b>	<b>2'156'685</b>	<b>3'589'500</b>	<b>652'000</b>	<b>513'000</b>	<b>485'500</b>	<b>480'500</b>

### Financement des investissements

Report des investissements nets	2'156'685	3'589'500	652'000	513'000	485'500	480'500
Marge d'autofinancement	704'411	672'840	644'570	680'000	580'000	570'000
<b>Excédent (+) découvert (-) de financement</b>	<b>-1'452'274</b>	<b>-2'916'660</b>	<b>-7'430</b>	<b>167'000</b>	<b>94'500</b>	<b>89'500</b>

### Modification de la fortune/découvert

Excédent revenus (+) charges (-)	-277'031	-733'160	-513'430	-410'000	-450'000	-400'000
<b>Fortune nette</b>	<b>8'165'387</b>	<b>7'432'227</b>	<b>6'918'797</b>	<b>6'508'797</b>	<b>6'058'797</b>	<b>5'658'797</b>
<b>Découvert au bilan</b>	<b>-</b>	<b>-</b>	<b>-</b>	<b>-</b>	<b>-</b>	<b>-</b>

### Modification des engagements

Excédent (+) insuffisance (-) de financement	-1'452'274	-2'916'660	-7'430	167'000	94'500	89'500
<b>Engagements</b>	<b>9'387'203</b>	<b>12'303'863</b>	<b>12'311'293</b>	<b>12'144'293</b>	<b>12'049'793</b>	<b>11'960'293</b>



Amortissements de la planification	Comptes	Budget		Plan financier	Plan financier	Plan financier
	2016	2017	2018	2019	2020	2021
Patrimoine administratif de l'année précédente sans les prêts et participations permanentes		8'614'831.13	10'798'331.13	10'292'331.13	9'715'331.13	9'170'831.13
Investissements nets sans les prêts et participations permanentes (selon le budget des investissements)	+	3'589'500.00	652'000.00	513'000.00	485'500.00	480'500.00
<b>Patrimoine administratif sans les prêts et participations permanentes (avant les amortissements)</b>	<b>=</b>	<b>9'596'272.86</b>	<b>12'204'331.13</b>	<b>11'450'331.13</b>	<b>10'805'331.13</b>	<b>9'651'331.13</b>
Amortissements ordinaires effectués resp. budgétés du patrimoine administratif sans les prêts et participations permanentes	-	981'441.73	1'406'000.00	1'158'000.00	1'090'000.00	1'030'000.00
Amortissements complémentaires effectués resp. budgétés du patrimoine administratif sans les prêts et participations permanentes	-	-	-	-	-	-
<b>Patrimoine administratif sans les prêts et participations permanentes (après les amortissements)</b>	<b>=</b>	<b>8'614'831.13</b>	<b>10'798'331.13</b>	<b>10'292'331.13</b>	<b>9'715'331.13</b>	<b>8'681'331.13</b>
<b>Contrôle des amortissements ordinaires selon le loi</b>						
Patrimoine administratif sans les prêts et participations permanentes (avant les amortissements)		9'596'272.86	12'204'331.13	11'450'331.13	10'805'331.13	10'200'831.13
10 % amortissements ordinaires du patrimoine administratif sans les prêts et participations permanentes (avant les amortissements)		959'627.29	1'220'433.11	1'145'033.11	1'080'533.11	1'020'083.11
Ecart par rapport aux amortissements ordinaires effectués resp. budgétés du patrimoine administratif sans les prêts et participations permanentes		21'814.44	185'566.89	12'966.89	9'466.89	9'916.89

Aperçu du compte administratif	Comptes 2016	Budget 2017	Budget 2018
--------------------------------	-----------------	----------------	----------------

### Compte de fonctionnement

Résultat avant amortissements comptables			
Charges financières	- fr.	4'666'041.73	4'700'910.00
Revenus financiers	+ fr.	5'370'452.54	5'400'000.00
<b>Marge d'autofinancement (négative)</b>	= fr.	-	-
<b>Marge d'autofinancement</b>	= fr.	<b>704'410.81</b>	<b>672'840.00</b>
Résultat après amortissements comptables			
Marge d'autofinancement (négative)	- fr.	-	-
Marge d'autofinancement	+ fr.	704'410.81	672'840.00
Amortissements ordinaires	- fr.	981'441.73	1'406'000.00
Amortissements complémentaires	- fr.	-	-
Amortissement du découvert au bilan	- fr.	-	-
<b>Excédent de charges</b>	= fr.	<b>277'030.92</b>	<b>733'160.00</b>
<b>Excédent de revenus</b>	= fr.	-	-

### Compte des investissements

Dépenses	+ fr.	3'388'914.50	3'854'500.00
Recettes	- fr.	1'232'229.45	280'000.00
<b>Investissements nets</b>	= fr.	<b>2'156'685.05</b>	<b>3'589'500.00</b>
<b>Investissements nets (négatifs)</b>	= fr.	-	-

### Financement

Marge d'autofinancement (négative)	- fr.	-	-
Marge d'autofinancement	+ fr.	704'410.81	672'840.00
Investissements nets	- fr.	2'156'685.05	3'589'500.00
Investissements nets (négatifs)	+ fr.	-	-
<b>Insuffisance de financement</b>	= fr.	<b>1'452'274.24</b>	<b>2'916'660.00</b>
<b>Excédent de financement</b>	= fr.	-	-



Aperçu du compte annuel		Comptes 2016		Budget 2017		Budget 2018	
<b>Compte de fonctionnement</b>		Charges	Revenus	Charges	Revenus	Charges	Revenus
Total des charges (amortissements inclus)		5'647'483.46		6'106'910.00		5'913'430.00	
Total des revenus			5'370'452.54		5'373'750.00		5'400'000.00
<b>Excédent de revenus</b>		-		-		-	
<b>Excédent de charges</b>			277'030.92		733'160.00		513'430.00
<b>Total</b>		5'647'483.46	5'647'483.46	6'106'910.00	6'106'910.00	5'913'430.00	5'913'430.00
<b>Compte des investissements</b>		Dépenses	Recettes	Dépenses	Recettes	Dépenses	Recettes
Total des dépenses reportées au bilan		3'388'914.50		3'854'500.00		932'000.00	
Total des recettes reportées au bilan			1'232'229.45		265'000.00		280'000.00
<b>Investissements nets 3)</b>			2'156'685.05		3'589'500.00		652'000.00
<b>Total</b>		3'388'914.50	3'388'914.50	3'854'500.00	3'854'500.00	932'000.00	932'000.00
<b>Financement</b>							
Report des investissements nets		2'156'685.05		3'589'500.00		652'000.00	
Report des amortissements ordinaires du patrimoine administratif			981'441.73		1'406'000.00		1'158'000.00
Report des amortissements complémentaires du patrimoine administratif			-		-		-
Report des amortissements du découvert du bilan			-		-		-
Excédent de revenus du compte de fonctionnement			-		-		-
Excédent de charges du compte de fonctionnement		277'030.92		733'160.00		513'430.00	
<b>Excédent de financement</b>		-		-		-	
<b>Insuffisance de financement</b>			1'452'274.24		2'916'660.00		7'430.00
<b>Total</b>		2'433'715.97	2'433'715.97	4'322'660.00	4'322'660.00	1'165'430.00	1'165'430.00
<b>Modification du capital</b>							
Report de l'excédent de financement			-		-		-
Report de l'insuffisance de financement		1'452'274.24		2'916'660.00		7'430.00	
Report des dépenses d'investissement au bilan			3'388'914.50		3'854'500.00		932'000.00
Report des recettes d'investissement au bilan		1'232'229.45		265'000.00		280'000.00	
Report des amortissements au bilan		981'441.73		1'406'000.00		1'158'000.00	
<b>Augmentation de la fortune nette</b>		-		-		-	
<b>Diminution de la fortune nette</b>			277'030.92		733'160.00		513'430.00
<b>Total</b>		3'665'945.42	3'665'945.42	4'587'660.00	4'587'660.00	1'445'430.00	1'445'430.00

3) Remarque: si négatif = excédent de recettes du compte des investissements

## Compte de fonctionnement selon les tâches

Comptes 2016

Budget 2017

Budget 2018

	Comptes 2016		Budget 2017		Budget 2018	
	Charges	Revenus	Charges	Revenus	Charges	Revenus
0 Administration générale	897'512.68	122'322.21	1'003'300.00	58'900.00	857'000.00	56'800.00
1 Sécurité publique	298'712.42	46'317.90	277'600.00	67'500.00	251'400.00	70'000.00
2 Enseignement et formation	890'373.71	14'148.10	1'061'050.00	14'500.00	974'500.00	13'000.00
3 Culture, loisirs et culte	239'296.20	-	250'760.00	-	209'030.00	-
4 Santé	68'330.50	-	74'800.00	-	77'000.00	-
5 Prévoyance sociale	842'867.69	266'675.75	891'100.00	238'900.00	879'500.00	190'000.00
6 Trafic	1'028'787.03	57'040.25	1'028'900.00	65'100.00	977'900.00	49'600.00
7 Protection et aménagement de l'environnement, yc eau, égouts, déchets	830'243.18	625'076.70	857'600.00	588'050.00	918'050.00	682'500.00
8 Economie publique, yc services industriels	278'217.50	323'354.76	341'250.00	536'400.00	412'500.00	527'400.00
9 Finances et impôts	273'142.55	3'915'516.87	320'550.00	3'804'400.00	356'550.00	3'810'700.00
<b>Total des charges et des revenus</b>	<b>5'647'483.46</b>	<b>5'370'452.54</b>	<b>6'106'910.00</b>	<b>5'373'750.00</b>	<b>5'913'430.00</b>	<b>5'400'000.00</b>
<b>Excédent de charges</b>		<b>277'030.92</b>		<b>733'160.00</b>		<b>513'430.00</b>
<b>Excédent de revenus</b>	-		-		-	



**Compte de fonctionnement selon les natures**

Comptes 2016

Budget 2017

Budget 2018

	Comptes 2016		Budget 2017		Budget 2018	
	Charges	Revenus	Charges	Revenus	Charges	Revenus
30 Charges de personnel	1'656'605.60		1'616'560.00		1'728'230.00	
31 Biens, services et marchandises	1'300'398.53		1'173'050.00		1'265'650.00	
32 Intérêts passifs	98'552.09		111'500.00		128'600.00	
33 Amortissements	1'046'649.84		1'520'000.00		1'253'000.00	
34 Parts à des contributions sans affectation	7'866.75		7'900.00		10'300.00	
35 Dédommagements versés à des collectivités publiques	205'988.25		219'050.00		227'350.00	
36 Subventions accordées	1'303'922.40		1'431'350.00		1'272'800.00	
37 Subventions redistribuées	-		-		-	
38 Attributions aux financements spéciaux	27'500.00		27'500.00		27'500.00	
39 Imputations internes	-		-		-	
40 Impôts		2'396'396.75		2'324'000.00		2'299'500.00
41 Patentes et concessions		1'022'582.02		941'500.00		941'500.00
42 Revenus des biens		143'123.11		183'000.00		195'000.00
43 Contributions		1'209'565.96		1'328'850.00		1'305'700.00
44 Parts à des recettes et contributions sans affectation		431'732.10		431'300.00		452'100.00
45 Restitutions de collectivités publiques		6'002.95		6'000.00		42'000.00
46 Subventions		161'049.65		159'100.00		164'200.00
47 Subventions à redistribuer		-		-		-
48 Prélèvements sur les financements spéciaux		-		-		-
49 Imputations internes		-		-		-
<b>Total des charges et des revenus</b>	<b>5'647'483.46</b>	<b>5'370'452.54</b>	<b>6'106'910.00</b>	<b>5'373'750.00</b>	<b>5'913'430.00</b>	<b>5'400'000.00</b>
<b>Excédent de charges</b>		<b>277'030.92</b>		<b>733'160.00</b>		<b>513'430.00</b>
<b>Excédent de revenus</b>		<b>-</b>		<b>-</b>		<b>-</b>

**Compte des investissements selon les tâches**

Comptes 2016

Budget 2017

Budget 2018

	Comptes 2016		Budget 2017		Budget 2018	
	Dépenses	Recettes	Dépenses	Recettes	Dépenses	Recettes
0 Administration générale	9'177.75	-	5'000.00	-	25'000.00	-
1 Sécurité publique	25'565.00	-	227'000.00	-	20'000.00	-
2 Enseignement et formation	1'423'984.90	28'680.00	1'503'000.00	-	153'000.00	-
3 Culture, loisirs et culte	222'360.35	97'424.30	25'000.00	-	12'500.00	-
4 Santé	-	-	-	-	-	-
5 Prévoyance sociale	231'270.36	7'170.00	605'500.00	-	35'500.00	-
6 Trafic	823'078.08	483'660.20	805'000.00	245'000.00	72'000.00	-
7 Protection et aménagement de l'environnement, yc eau, égouts, déchets	563'700.41	605'294.95	660'000.00	20'000.00	495'000.00	280'000.00
8 Economie publique, yc services industriels	48'427.35	10'000.00	24'000.00	-	119'000.00	-
9 Finances et impôts	41'350.30	-	-	-	-	-
<b>Total des dépenses et des recettes</b>	<b>3'388'914.50</b>	<b>1'232'229.45</b>	<b>3'854'500.00</b>	<b>265'000.00</b>	<b>932'000.00</b>	<b>280'000.00</b>
<b>Excédent de dépenses</b>		<b>2'156'685.05</b>		<b>3'589'500.00</b>		<b>652'000.00</b>
<b>Excédent de recettes</b>	-		-		-	



**Compte des investissements selon les natures**

Comptes 2016

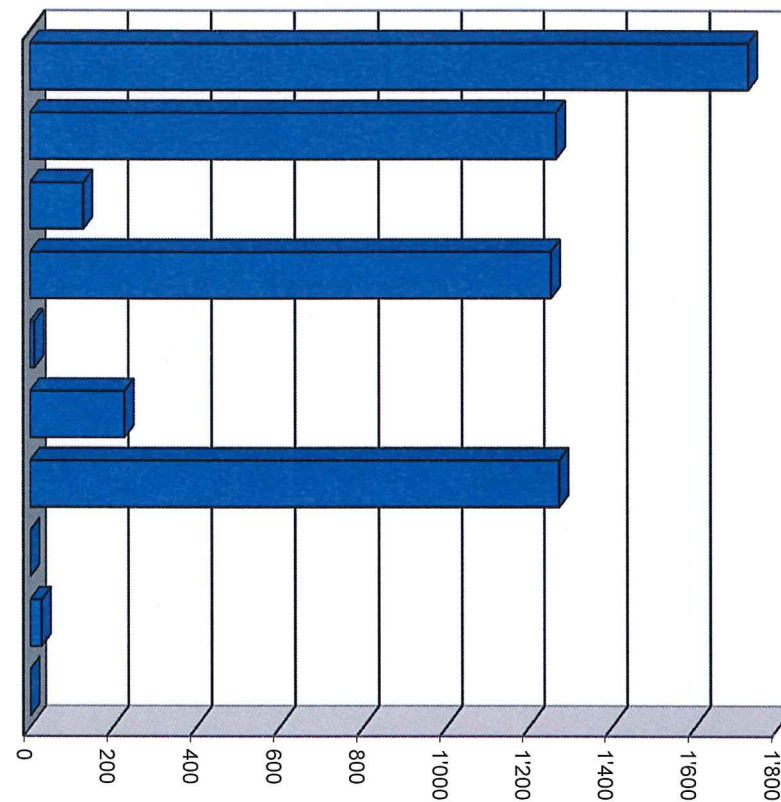
Budget 2017

Budget 2018

	Comptes 2016		Budget 2017		Budget 2018	
	Dépenses	Recettes	Dépenses	Recettes	Dépenses	Recettes
50 Investissements propres	3'014'711.44		3'699'000.00		844'500.00	
52 Prêts et participations permanentes	-		-		-	
56 Subventions accordées	374'203.06		155'500.00		87'500.00	
57 Subventions redistribuées	-		-		-	
58 Autres dépenses activables	-		-		-	
60 Transferts au patrimoine financier		1'300.00		-		-
61 Contributions de tiers		542'334.10		20'000.00		20'000.00
62 Remboursement de prêts et participations permanentes		-		-		-
63 Facturation à des tiers		-		-		-
64 Remboursement de subventions acquises		-		-		-
66 Subventions acquises		688'595.35		245'000.00		260'000.00
67 Subventions à redistribuer		-		-		-
<b>Total des dépenses et des recettes</b>	<b>3'388'914.50</b>	<b>1'232'229.45</b>	<b>3'854'500.00</b>	<b>265'000.00</b>	<b>932'000.00</b>	<b>280'000.00</b>
<b>Excédent de dépenses</b>		<b>2'156'685.05</b>		<b>3'589'500.00</b>		<b>652'000.00</b>
<b>Excédent de recettes</b>						

## Comptes de fonctionnement selon les natures, charges

30 Charges de personnel	29.2%	1'728'230
31 Biens, services et marchandises	21.4%	1'265'650
32 Intérêts passifs	2.2%	128'600
33 Amortissements	21.2%	1'253'000
34 Parts à des contributions sans affectation	0.2%	10'300
35 Dédommagements versés à des collectivités publiques	3.8%	227'350
36 Subventions accordées	21.5%	1'272'800
37 Subventions redistribuées	0.0%	0
38 Attributions aux financements spéciaux	0.5%	27'500
39 Imputations internes	0.0%	0
<b>Total</b>		<b>5'913'430</b>

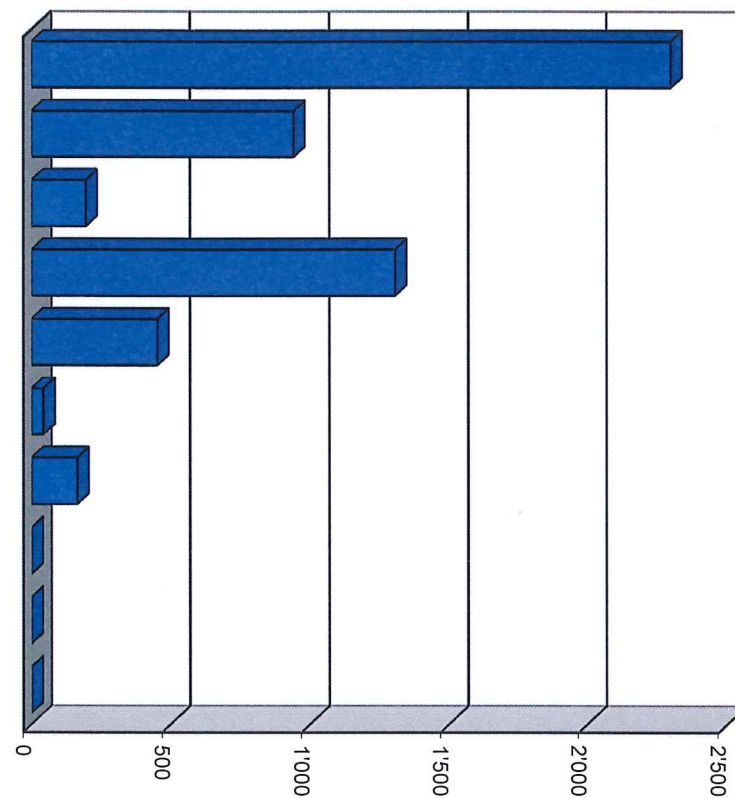


Milliers



## Comptes de fonctionnement selon les natures, revenus

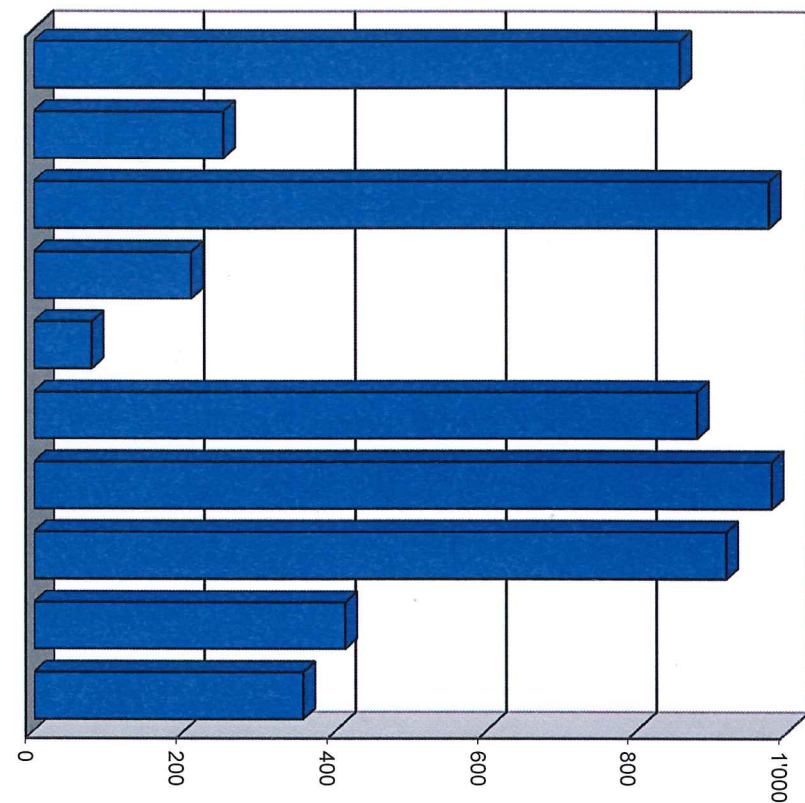
40 Impôts	42.6%	2'299'500
41 Patentes et concessions	17.4%	941'500
42 Revenus des biens	3.6%	195'000
43 Contributions	24.2%	1'305'700
44 Parts à des recettes et contributions sans affectation	8.4%	452'100
45 Restitutions de collectivités publiques	0.8%	42'000
46 Subventions	3.0%	164'200
47 Subventions à redistribuer	0.0%	0
48 Prélèvements sur les financements spéciaux	0.0%	0
49 Imputations internes	0.0%	0
<b>Total</b>		<b>5'400'000</b>



Milliers

## Comptes de fonctionnement selon les tâches, charges

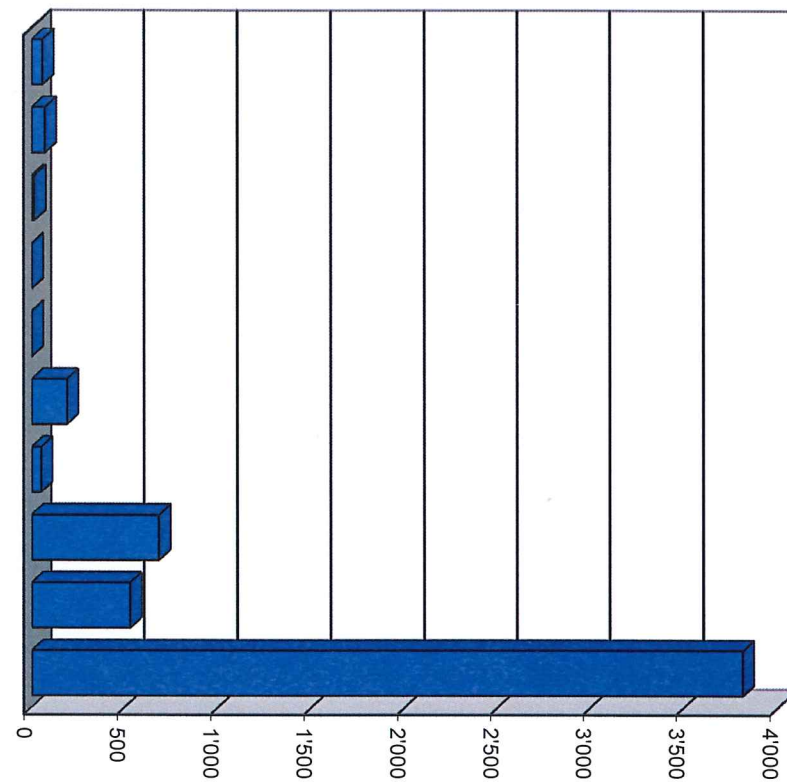
0	Administration générale	14.5%	857'000
1	Sécurité publique	4.3%	251'400
2	Enseignement et formation	16.5%	974'500
3	Culture, loisirs et culte	3.5%	209'030
4	Santé	1.3%	77'000
5	Prévoyance sociale	14.9%	879'500
6	Trafic	16.5%	977'900
7	Protection et aménagement de l'environnement, yc eau, égouts, déchets	15.5%	918'050
8	Economie publique, yc services industriels	7.0%	412'500
9	Finances et impôts	6.0%	356'550
<b>Total</b>			<b>5'913'430</b>



Milliers

## Comptes de fonctionnement selon les tâches, revenus

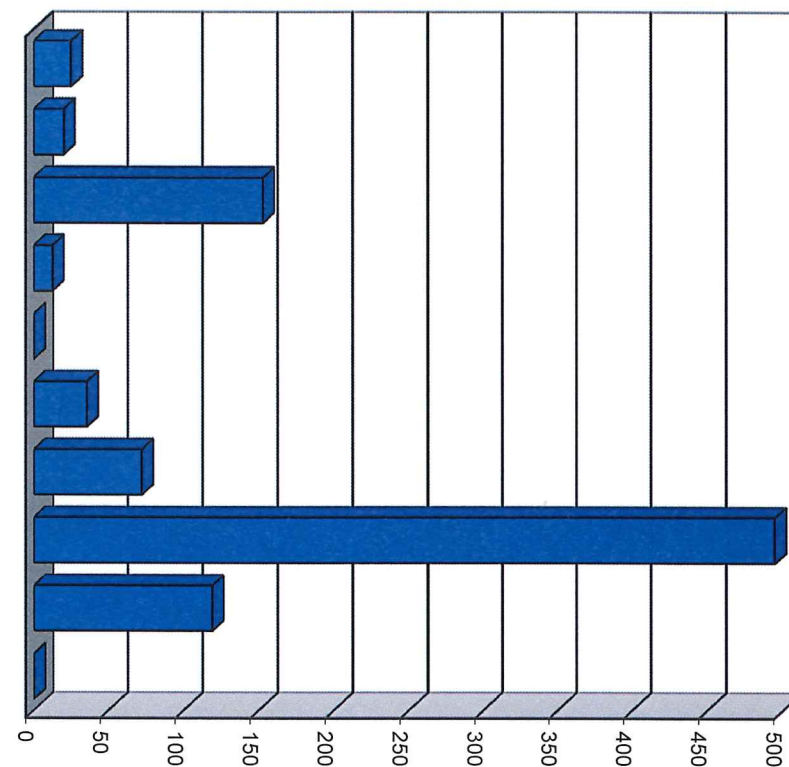
0	Administration générale	1.1%	56'800
1	Sécurité publique	1.3%	70'000
2	Enseignement et formation	0.2%	13'000
3	Culture, loisirs et culte	0.0%	0
4	Santé	0.0%	0
5	Prévoyance sociale	3.5%	190'000
6	Trafic	0.9%	49'600
7	Protection et aménagement de l'environnement, yc eau, égouts, déchets	12.6%	682'500
8	Economie publique, yc services industriels	9.8%	527'400
9	Finances et impôts	70.6%	3'810'700
<b>Total</b>			<b>5'400'000</b>



Milliers

## Comptes des investissements selon les tâches, dépenses

0	Administration générale	2.7%	25'000
1	Sécurité publique	2.1%	20'000
2	Enseignement et formation	16.4%	153'000
3	Culture, loisirs et culte	1.3%	12'500
4	Santé	0.0%	0
5	Prévoyance sociale	3.8%	35'500
6	Trafic	7.7%	72'000
7	Protection et aménagement de l'environnement, yc eau, égouts, déchets	53.1%	495'000
8	Economie publique, yc services industriels	12.8%	119'000
9	Finances et impôts	0.0%	0
<b>Total</b>			<b>932'000</b>

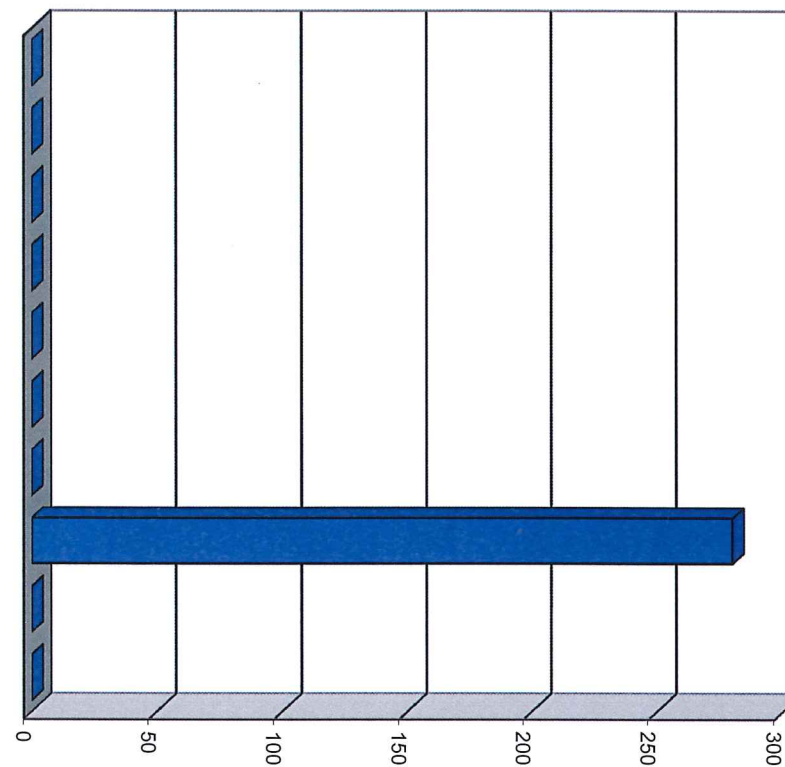


Milliers



## Comptes des investissements selon les tâches, recettes

0	Administration générale	0.0%	0
1	Sécurité publique	0.0%	0
2	Enseignement et formation	0.0%	0
3	Culture, loisirs et culte	0.0%	0
4	Santé	0.0%	0
5	Prévoyance sociale	0.0%	0
6	Trafic	0.0%	0
7	Protection et aménagement de l'environnement, yc eau, égouts, déchets	100.0%	280'000
8	Economie publique, yc services industriels	0.0%	0
9	Finances et impôts	0.0%	0
<b>Total</b>			<b>280'000</b>



Milliers



1. Degré d'autofinancement (I1)		MCH	2016	2017	2018	2019	2020	2021
Excédent de revenus du compte de fonctionnement	+ fr.		-	-	-	-	-	-
Excédent de charges du compte de fonctionnement	- fr.		277'030.92	733'160.00	513'430.00	410'000.00	450'000.00	400'000.00
Amortissements du patrimoine administratif	331 + fr.		981'441.73	1'406'000.00	1'158'000.00	1'090'000.00	1'030'000.00	970'000.00
Amortissements complémentaires du patrimoine administratif	332 + fr.		-	-	-	-	-	-
Amortissement du découvert du bilan	333 + fr.		-	-	-	-	-	-
<b>Autofinancement</b>	= fr.		<b>704'410.81</b>	<b>672'840.00</b>	<b>644'570.00</b>	<b>680'000.00</b>	<b>580'000.00</b>	<b>570'000.00</b>
Dépenses d'investissement reportées au bilan	5 + fr.		3'388'914.50	3'854'500.00	932'000.00	763'000.00	535'500.00	500'500.00
Recettes d'investissement reportées au bilan	6 - fr.		1'232'229.45	265'000.00	280'000.00	250'000.00	50'000.00	20'000.00
<b>Investissements nets</b>	= fr.		<b>2'156'685.05</b>	<b>3'589'500.00</b>	<b>652'000.00</b>	<b>513'000.00</b>	<b>485'500.00</b>	<b>480'500.00</b>
Autofinancement x 100		=	32.7%	18.7%	98.9%	132.6%	119.5%	118.6%
Investissements nets								

#### Valeurs indicatives

$I1 \geq 100\%$	5 - très bien
$80\% \leq I1 < 100\%$	4 - bien
$60\% \leq I1 < 80\%$	3 - satisfaisant (à court terme)
$0\% \leq I1 < 60\%$	2 - insuffisant
$I1 < 0\%$	1 - très mauvais

2. Capacité d'autofinancement (I2)		MCH	2016	2017	2018	2019	2020	2021
Excédent de revenus du compte de fonctionnement	+ fr.		-	-	-	-	-	-
Excédent de charges du compte de fonctionnement	- fr.		277'030.92	733'160.00	513'430.00	410'000.00	450'000.00	400'000.00
Amortissements du patrimoine administratif	331 + fr.		981'441.73	1'406'000.00	1'158'000.00	1'090'000.00	1'030'000.00	970'000.00
Amortissements complémentaires du patrimoine administratif	332 + fr.		-	-	-	-	-	-
Amortissement du découvert du bilan	333 + fr.		-	-	-	-	-	-
<b>Autofinancement</b>	= fr.		<b>704'410.81</b>	<b>672'840.00</b>	<b>644'570.00</b>	<b>680'000.00</b>	<b>580'000.00</b>	<b>570'000.00</b>
Revenus du compte de fonctionnement	4 + fr.		5'370'452.54	5'373'750.00	5'400'000.00	5'400'000.00	5'320'000.00	5'330'000.00
Subventions redistribuées	47 - fr.		-	-	-	-	-	-
Prélèvements sur les financements spéciaux	48 - fr.		-	-	-	-	-	-
Imputations internes	49 - fr.		-	-	-	-	-	-
<b>Revenus financiers</b>	fr.		<b>5'370'452.54</b>	<b>5'373'750.00</b>	<b>5'400'000.00</b>	<b>5'400'000.00</b>	<b>5'320'000.00</b>	<b>5'330'000.00</b>
Autofinancement x 100		=	13.1%	12.5%	11.9%	12.6%	10.9%	10.7%
Revenus financiers								

Valeurs indicatives	
I2 ≥ 20%	5 - très bien
15% ≤ I2 < 20%	4 - bien
8% ≤ I2 < 15%	3 - satisfaisant
0% ≤ I2 < 8%	2 - insuffisant
I2 < 0%	1 - très mauvais

3. Taux des amortissements ordinaires (I3)		MCH	2016	2017	2018	2019	2020	2021
Patrimoine administratif avant amortissement	+	fr.	9'596'272.86	12'204'331.13	11'450'331.13	10'805'331.13	10'200'831.13	9'651'331.13
Prêts et participations permanentes avant amortissement	-	fr.	-	-	-	-	-	-
<b>Patrimoine administratif à amortir</b>	=	fr.	<b>9'596'272.86</b>	<b>12'204'331.13</b>	<b>11'450'331.13</b>	<b>10'805'331.13</b>	<b>10'200'831.13</b>	<b>9'651'331.13</b>
<b>Amortissements ordinaires du patrimoine administratif</b>	3310 =	fr.	<b>981'441.73</b>	<b>1'406'000.00</b>	<b>1'158'000.00</b>	<b>1'090'000.00</b>	<b>1'030'000.00</b>	<b>970'000.00</b>
<b>Amortissements x 100</b>	=		<b>10.2%</b>	<b>11.5%</b>	<b>10.1%</b>	<b>10.1%</b>	<b>10.1%</b>	<b>10.1%</b>
<b>Patrimoine administratif à amortir</b>								

**Amortissements ordinaires:**

minimum 10 % du patrimoine administratif en application de l'art. 51, al. 1 de l'Ordonnance sur la gestion financière des communes du 16 juin 2004

**Valeurs indicatives**

I3 ≥ 10%	5 - amortissements suffisants
8% ≤ I3 < 10%	4 - amortissements moyens (à court terme)
5% ≤ I3 < 8%	3 - amortissements faibles
2% ≤ I3 < 5%	2 - amortissements insuffisants
I3 < 2%	1 - amortissements nettement insuffisants



4. Endettement net par habitant (I4)		MCH	2016	2017	2018	2019	2020	2021
Engagements courants	20 + fr.		4'070'045.31					
Dettes à court terme	21 + fr.		182'875.00					
Dettes à moyen et à long terme	22 + fr.		4'923'200.00					
Engagements envers des entités particulières	23 + fr.		-					
Provisions	24 + fr.		40'000.00					
Passifs transitoires	25 + fr.		171'082.70					
<b>Dette brute</b>	= fr.		<b>9'387'203.01</b>					
<b>Ou</b>								
Total des passifs	2 + fr.		17'817'210.20					
Fortune nette	29 - fr.		8'165'387.19					
Financements spéciaux	28 - fr.		264'620.00					
<b>Dette brute</b>	= fr.		<b>9'387'203.01</b>	<b>12'276'363.01</b>	<b>12'256'293.01</b>	<b>12'089'293.01</b>	<b>11'994'793.01</b>	<b>11'905'293.01</b>
Disponibilités	10 fr.		15'855.33					
Avoir	11 + fr.		-766'229.22					
Placements	12 + fr.		6'388'835.00					
Actifs transitoires	13 + fr.		3'536'417.96					
<b>Patrimoine financier réalisable</b>	= fr.		<b>9'174'879.07</b>	<b>9'174'879.07</b>	<b>9'174'879.07</b>	<b>9'174'879.07</b>	<b>9'174'879.07</b>	<b>9'174'879.07</b>
<b>Endettement net</b>			<b>212'323.94</b>	<b>3'101'483.94</b>	<b>3'081'413.94</b>	<b>2'914'413.94</b>	<b>2'819'913.94</b>	<b>2'730'413.94</b>
Nombre d'habitant (population STATPOP année N-1)			839	840	840	840	840	840
Dette brute – Patrimoine financier réalisable		=						
Nombre d'habitant (population STATPOP année N-1)			<b>253</b>	<b>3'692</b>	<b>3'668</b>	<b>3'470</b>	<b>3'357</b>	<b>3'250</b>

#### Valeurs indicatives

I4 < 3'000	5 - endettement faible
3'000 ≤ I4 < 5'000	4 - endettement mesuré
5'000 ≤ I4 < 7'000	3 - endettement important
7'000 ≤ I4 < 9'000	2 - endettement très important
I4 ≥ 9'000	1 - endettement excessif

5. Taux du volume de la dette brute (I5)		MCH	2016	2017	2018	2019	2020	2021
Engagements courants	20 + fr.		4'070'045.31					
Dettes à court terme	21 + fr.		182'875.00					
Dettes à moyen et long termes	22 + fr.		4'923'200.00					
Engagements envers des entités particulières	23 + fr.		-					
Provisions	24 + fr.		40'000.00					
Passifs transitoires	25 + fr.		171'082.70					
<b>Dette brute</b>	= fr.		<b>9'387'203.01</b>					
Ou								
Total des passifs	2 + fr.		17'817'210.20					
Fortune nette	29 - fr.		8'165'387.19					
Financements spéciaux	28 - fr.		264'620.00					
<b>Dette brute</b>	= fr.		<b>9'387'203.01</b>	<b>12'276'363.01</b>	<b>12'256'293.01</b>	<b>12'089'293.01</b>	<b>11'994'793.01</b>	<b>11'905'293.01</b>
Revenus du compte de fonctionnement	4 + fr.		5'370'452.54	5'373'750.00	5'400'000.00	5'400'000.00	5'320'000.00	5'330'000.00
Subventions redistribuées	47 - fr.		-	-	-	-	-	-
Prélèvements sur les financements spéciaux	48 - fr.		-	-	-	-	-	-
Imputations internes	49 - fr.		-	-	-	-	-	-
<b>Revenus financiers</b>	= fr.		<b>5'370'452.54</b>	<b>5'373'750.00</b>	<b>5'400'000.00</b>	<b>5'400'000.00</b>	<b>5'320'000.00</b>	<b>5'330'000.00</b>
Dette brute x100		=	174.8%	228.5%	227.0%	223.9%	225.5%	223.4%
Revenus financiers								

#### Valeurs indicatives

I5 < 150%	5 - très bien
150% ≤ I5 < 200%	4 - bien
200% ≤ I5 < 250%	3 - satisfaisant
250% ≤ I5 < 300%	2 - insuffisant
I5 ≥ 300%	1 - mauvais



## Aperçu des indicateurs financiers

	Comptes	Budget	Budget	
1. Degré d'autofinancement (I1)	2016	2017	2018	Moyenne
(Autofinancement en pour cent de l'investissement net)	32.7%	18.7%	98.9%	31.6%

### Valeurs indicatives

I1 $\geq$ 100%	5 - très bien
80% $\leq$ I1 < 100%	4 - bien
60% $\leq$ I1 < 80%	3 - satisfaisant (à court terme)
0% $\leq$ I1 < 60%	2 - insuffisant
I1 < 0%	1 - très mauvais

NB : Si les investissements nets sont négatifs (recettes d'investissements supérieures aux dépenses d'investissements), le ratio n'a pas de valeur indicative et c'est pourquoi il n'est pas pris en compte dans le calcul de la moyenne.

	2016	2017	2018	Moyenne
2. Capacité d'autofinancement (I2)				
(Autofinancement en pour cent des revenus financiers)	13.1%	12.5%	11.9%	12.5%

### Valeurs indicatives

I2 $\geq$ 20%	5 - très bien
15% $\leq$ I2 < 20%	4 - bien
8% $\leq$ I2 < 15%	3 - satisfaisant
0% $\leq$ I2 < 8%	2 - insuffisant
I2 < 0%	1 - très mauvais

	2016	2017	2018	Moyenne
3. Taux des amortissements ordinaires (I3)				
(Amortissements ordinaires en % du PA à amortir)	10.2%	11.5%	10.1%	10.7%

### Valeurs indicatives

I3 $\geq$ 10%	5 - amortissements suffisants
8% $\leq$ I3 < 10%	4 - amortissements moyens (à court terme)
5% $\leq$ I3 < 8%	3 - amortissements faibles
2% $\leq$ I3 < 5%	2 - amortissements insuffisants
I3 < 2%	1 - amortissements nettement insuffisants

	2016	2017	2018	Moyenne
4. Endettement net par habitant (I4)				
(Dette brute moins PF réalisable par habitant)	253	3'692	3'668	2'539

### Valeurs indicatives

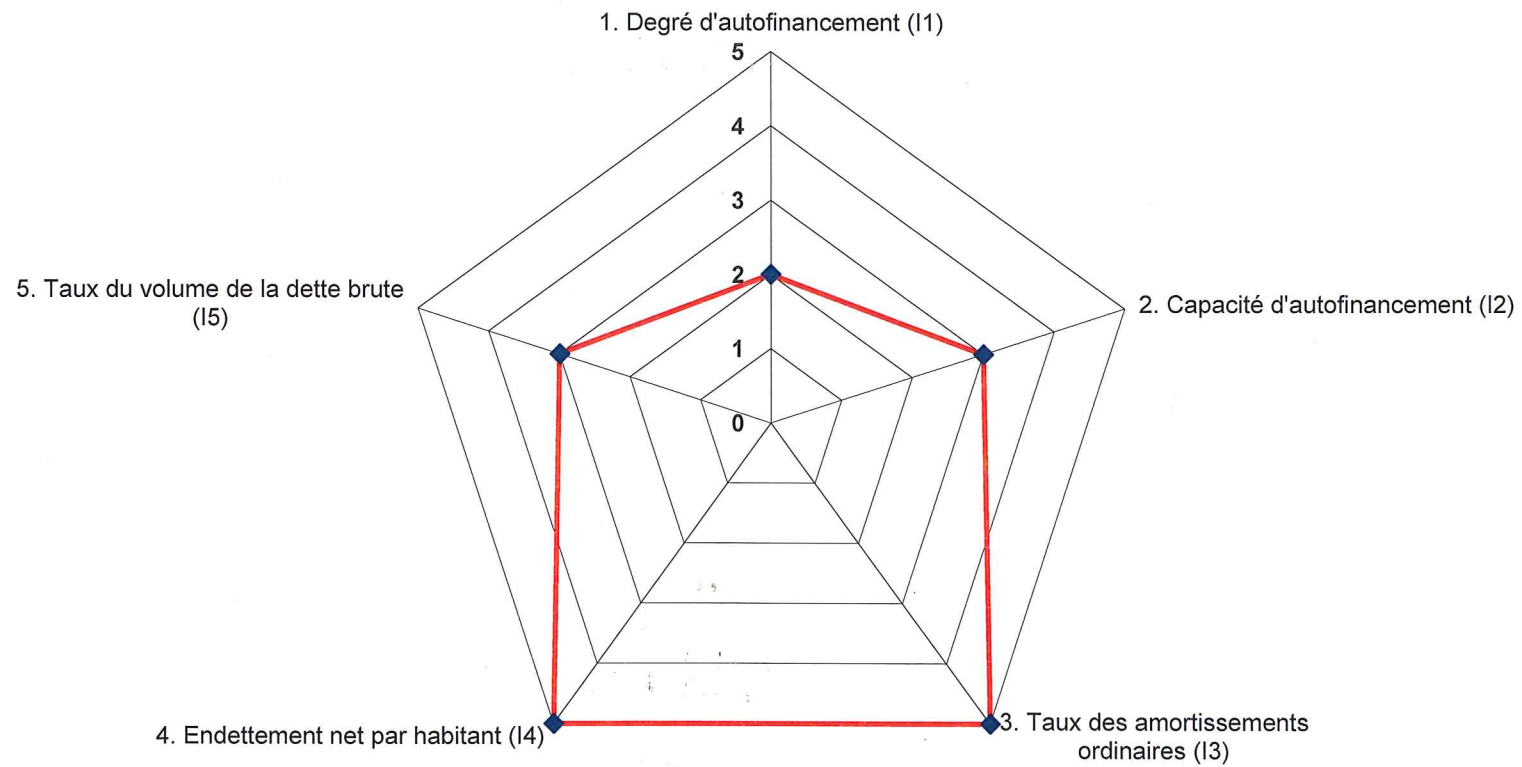
I4 < 3'000	5 - endettement faible
3'000 $\leq$ I4 < 5'000	4 - endettement mesuré
5'000 $\leq$ I4 < 7'000	3 - endettement important
7'000 $\leq$ I4 < 9'000	2 - endettement très important
I4 $\geq$ 9'000	1 - endettement excessif

	2016	2017	2018	Moyenne
5. Taux du volume de la dette brute (I5)				
(Dette brute en % des revenus financiers)	174.8%	228.5%	227.0%	210.1%

### Valeurs indicatives

I5 < 150%	5 - très bien
150% $\leq$ I5 < 200%	4 - bien
200% $\leq$ I5 < 250%	3 - satisfaisant
250% $\leq$ I5 < 300%	2 - insuffisant
I5 $\geq$ 300%	1 - mauvais

## Graphique des indicateurs - moyenne des trois années



Evolution indicateurs	Comptes	Budget		Plan financier	Plan financier	Plan financier
	2016	2017	2018	2019	2020	2021
1. Degré d'autofinancement (I1)	32.7%	18.7%	98.9%	132.6%	119.5%	118.6%
	insuffisant	insuffisant	bien	très bien	très bien	très bien
2. Capacité d'autofinancement (I2)	13.1%	12.5%	11.9%	12.6%	10.9%	10.7%
	satisfaisant	satisfaisant	satisfaisant	satisfaisant	satisfaisant	satisfaisant
3. Taux des amortissements ordinaires (I3)	10.2%	11.5%	10.1%	10.1%	10.1%	10.1%
	suffisant	suffisant	suffisant	suffisant	suffisant	suffisant
4. Endettement net par habitant (I4)	253	3'692	3'668	3'470	3'357	3'250
	faible	mesuré	mesuré	mesuré	mesuré	mesuré
5. Taux du volume de la dette brute (I5)	174.8%	228.5%	227.0%	223.9%	225.5%	223.4%
	bien	satisfaisant	satisfaisant	satisfaisant	satisfaisant	satisfaisant



# **TABLEAU III**

---

## **COMPTE RECAPITULATIF**

---

**COMMUNE DE ST-MARTIN**

# BUDGET COMMUNAL 2018 - COMPTE RECAPITULATIF

DICASTERES	COMPTES FONCTIONNEMENT		COMPTES INVESTISSEMENTS	
	CHARGES	PRODUITS	CHARGES	PRODUITS
0 Administration générale	857'000.00	56'800.00	25'000.00	0.00
1 Sécurité publique	251'400.00	70'000.00	20'000.00	0.00
2 Enseignement et formation	974'500.00	13'000.00	153'000.00	0.00
3 Culture, loisirs et culte	209'030.00	0.00	12'500.00	0.00
4 Santé	77'000.00	0.00	0.00	0.00
5 Prévoyance sociale	879'500.00	190'000.00	35'500.00	0.00
6 Trafic	977'900.00	49'600.00	72'000.00	0.00
7 Protection et aménagement de l'environnement	918'050.00	682'500.00	495'000.00	280'000.00
8 Economie publique	412'500.00	527'400.00	119'000.00	0.00
9 Finances et impôts	356'550.00	3'810'700.00	0.00	0.00
<b>TOTAUX</b>	<b>5'913'430.00</b>	<b>5'400'000.00</b>	<b>932'000.00</b>	<b>280'000.00</b>
<b>EXCEDENT DE CHARGES DE FONCTIONNEMENT APRES AMORTISSEMENTS</b>		<b>513'430.00</b>		
<b>EXCEDENT COMPTE D'INVESTISSEMENTS</b>				<b>652'000.00</b>
<b>TOTAUX EGAUX</b>	<b>5'913'430.00</b>	<b>5'913'430.00</b>	<b>932'000.00</b>	<b>932'000.00</b>
<b>Marge d'autofinancement</b>		<b>644'570.00</b>		
Excédent charges du compte d'investissements	652'000.00			
Excédent charges du compte financier		7'430.00		
<b>TOTAUX</b>	<b>652'000.00</b>	<b>652'000.00</b>		
VARIATION DE FORTUNE				
Excédent charges du compte financier	7'430.00			
Augmentation des immobilisations		932'000.00		
Diminution des immobilisations	280'000.00			
Amortissements ordinaires patrimoine administratif	1'158'000.00			
Amortissements complémentaires patrimoine administratif	0.00			
<b>Excédent de charges 2017</b>	<b>1'445'430.00</b>	<b>932'000.00</b>		
		<b>513'430.00</b>		
<b>TOTAUX EGAUX</b>	<b>1'445'430.00</b>	<b>1'445'430.00</b>		
Fortune au 31.12.2017		7'432'227.00		
Excédent de charges 2018		513'430.00		
<b>FORTUNE DE LA MUNICIPALITE AU 31.12.2018</b>		<b>6'918'797.00</b>		

# **TABLEAU IV**

---

## **DETAIL DU BUDGET DE FONCTIONNEMENT PAR TACHES**

---

**COMMUNE DE ST-MARTIN**



Avec crédits complémentaires

**BUDGET DE FONCTIONNEMENT**

Compte	Nature	Libellé	Budget 2018		Budget 2017		Comptes 2016	
			Charges	Revenus	Charges	Revenus	Charges	Revenus
<b>0</b>		<b>ADMINISTRATION GENERALE</b>	<b>857,000.00</b>	<b>56,800.00</b>	<b>1,003,300.00</b>	<b>58,900.00</b>	<b>897,512.68</b>	<b>122,322.21</b>
<b>01</b>		<b>LEGISLATIF ET EXECUTIF</b>	<b>170,800.00</b>		<b>172,400.00</b>		<b>176,942.20</b>	
<b>011</b>		<b>Législatif</b>	<b>4,500.00</b>		<b>6,000.00</b>		<b>7,600.00</b>	
<b>011.30</b>		<b>Charges de personnel</b>	<b>4,500.00</b>		<b>6,000.00</b>		<b>7,600.00</b>	
011.300.00		Bureau de vote et élections	4,500.00		6,000.00		7,600.00	
<b>012</b>		<b>Exécutif</b>	<b>166,300.00</b>		<b>166,400.00</b>		<b>169,342.20</b>	
<b>012.30</b>		<b>Charges de personnel</b>	<b>158,300.00</b>		<b>161,400.00</b>		<b>159,844.70</b>	
012.300.00		Traitement Conseil communal	132,000.00		124,000.00		126,000.00	
012.303.00		Charges sociales (AVS/AC/AF)	9,300.00		12,300.00		8,865.30	
012.305.00		Charges sociales (Accident-Maladie)	1,000.00		1,100.00		979.40	
012.309.01		Frais membres Conseil municipal / divers	16,000.00		24,000.00		24,000.00	
<b>012.31</b>		<b>Biens, services et marchandises</b>	<b>8,000.00</b>		<b>5,000.00</b>		<b>9,497.50</b>	
012.319.00		Frais divers Conseil	8,000.00		5,000.00		9,497.50	
<b>02</b>		<b>ADMINISTRATION GENERALE</b>	<b>686,200.00</b>	<b>56,800.00</b>	<b>830,900.00</b>	<b>58,900.00</b>	<b>720,570.48</b>	<b>122,322.21</b>
<b>029</b>		<b>Administration générale, divers</b>	<b>686,200.00</b>	<b>56,800.00</b>	<b>830,900.00</b>	<b>58,900.00</b>	<b>720,570.48</b>	<b>122,322.21</b>
<b>029.30</b>		<b>Charges de personnel</b>	<b>327,500.00</b>		<b>414,400.00</b>		<b>333,709.20</b>	
029.300.03		Commission Avenir Saint-Martin					960.00	
029.301.00		Personnel administratif	210,000.00		205,000.00		207,039.75	
029.301.01		Personnel entretien des bâtiments commun aux	40,000.00		80,000.00		49,337.50	
029.301.02		Honoraires séances diverses	2,000.00		2,000.00		2,240.00	
029.303.00		Charges sociales (AVS/AC/AF)	29,000.00		28,000.00		27,582.75	
029.304.00		Charges sociales (LPP)	32,000.00		30,000.00		32,914.20	
029.305.00		Charges sociales (Accident-Maladie)	7,500.00		6,000.00		7,210.75	
029.307.00		Prestations aux retraités (pont AVS)			56,400.00			
029.309.00		Frais du personnel / Formation	2,000.00		2,000.00		120.00	
029.309.01		Frais du personnel / divers	5,000.00		5,000.00		6,304.25	
<b>029.31</b>		<b>Biens, services et marchandises</b>	<b>277,700.00</b>		<b>283,500.00</b>		<b>268,527.62</b>	
029.310.00		Fournitures de bureau et imprimés	30,000.00		30,000.00		30,310.65	

Avec crédits complémentaires

**BUDGET DE FONCTIONNEMENT**

Compte	Nature	Libellé	Budget 2018		Budget 2017		Comptes 2016	
			Charges	Revenus	Charges	Revenus	Charges	Revenus
029.310.01		Journaux - livres	1,000.00		1,000.00		509.00	
029.312.00		Chauffage des bâtiments	6,000.00		16,000.00		6,749.75	
029.312.01		Electricité des bâtiments	34,000.00		38,000.00		34,683.80	
029.314.00		Entretien des immeubles	20,000.00		20,000.00		20,304.42	
029.314.01		Entretien locaux Immeuble Evouettaz	20,000.00		18,000.00		18,880.95	
029.315.01		Maintenance internet	500.00		1,000.00		209.90	
029.315.02		Maintenance informatique	50,000.00		50,000.00		48,312.65	
029.317.00		Frais de représentation et divers	5,000.00		5,000.00		2,336.20	
029.317.01		Frais de réception	15,000.00		15,000.00		17,692.05	
029.318.00		Frais contrôle des comptes et TVA	6,500.00		6,500.00		6,480.00	
029.318.01		Frais de poursuites	2,000.00		2,000.00		2,529.75	
029.318.02		Frais de ports, CCP et banques	20,000.00		19,000.00		20,583.84	
029.318.03		Frais de téléphone	10,000.00		8,000.00		9,817.25	
029.318.04		Assurance incendie et RC	37,000.00		35,000.00		26,869.55	
029.318.06		Autres dépenses	4,000.00		3,000.00		3,590.61	
029.318.07		Certification VSExcellence					1,801.45	
029.318.10		Honoraires fiduciaire - Impôts rentiers	6,700.00		6,000.00		6,696.00	
029.318.11		Honoraires notaire (actes)					441.00	
029.319.01		Participation associations	10,000.00		10,000.00		8,940.40	
029.319.02		Association entreprises Valais Excellenc e					788.40	
<b>029.33</b>		<b>Amortissements</b>	<b>81,000.00</b>		<b>97,000.00</b>		<b>94,927.01</b>	
029.331.00		Amortissements ordinaires	81,000.00		97,000.00		94,927.01	
<b>029.36</b>		<b>Subventions accordées</b>			<b>36,000.00</b>		<b>23,406.65</b>	
029.366.00		Aide à la famille			36,000.00		23,406.65	
<b>029.42</b>		<b>Revenus des biens</b>		<b>28,800.00</b>		<b>28,800.00</b>		<b>32,642.86</b>
029.427.00		Revenu de locations		12,000.00		12,000.00		15,527.50
029.427.02		Revenu location surface commerciale		16,800.00		16,800.00		17,115.36
<b>029.43</b>		<b>Contributions de tiers</b>		<b>23,000.00</b>		<b>25,100.00</b>		<b>84,679.35</b>
029.431.00		Emoluments administratifs		13,000.00		15,000.00		12,328.30
029.431.01		Vente livres, plaquettes				100.00		
029.436.00		Salaires récupérés		10,000.00		10,000.00		72,351.05

Avec crédits complémentaires

**BUDGET DE FONCTIONNEMENT**

Compte	Nature	Libellé	Budget 2018		Budget 2017		Comptes 2016	
			Charges	Revenus	Charges	Revenus	Charges	Revenus
<b>029.45</b>		<b>Restitution de collectivités publiques</b>		<b>5,000.00</b>		<b>5,000.00</b>		<b>5,000.00</b>
029.452.00		Participation de la Bourgeoisie		5,000.00		5,000.00		5,000.00



Avec crédits complémentaires

**BUDGET DE FONCTIONNEMENT**

Compte	Nature	Libellé	Budget 2018		Budget 2017		Comptes 2016	
			Charges	Revenus	Charges	Revenus	Charges	Revenus
<b>1</b>		<b>SECURITE PUBLIQUE</b>	<b>251,400.00</b>	<b>70,000.00</b>	<b>277,600.00</b>	<b>67,500.00</b>	<b>298,712.42</b>	<b>46,317.90</b>
<b>10</b>		<b>PROTECTION JURIDIQUE</b>	<b>55,300.00</b>	<b>30,500.00</b>	<b>82,800.00</b>	<b>32,500.00</b>	<b>149,047.77</b>	<b>20,356.15</b>
<b>100</b>		<b>Cadastre, poids et mesures</b>	<b>51,300.00</b>	<b>24,000.00</b>	<b>78,800.00</b>	<b>27,000.00</b>	<b>144,750.77</b>	<b>13,438.15</b>
<b>100.30</b>		<b>Charges de personnel</b>	<b>32,800.00</b>		<b>58,300.00</b>		<b>139,063.95</b>	
100.301.00		Personnel bureau du cadastre	26,000.00		33,000.00		64,300.65	
100.303.00		Charges sociales (AVS/AC/AF)	2,800.00		4,000.00		10,747.90	
100.304.00		Charges sociales (LPP)	3,300.00		3,000.00		12,681.30	
100.305.00		Charges sociales (Accident-Maladie)	500.00		1,000.00		1,763.25	
100.308.00		Personnel auxiliaire bureau du cadastre			17,100.00		49,187.50	
100.309.01		Frais du personnel / divers	200.00		200.00		383.35	
<b>100.31</b>		<b>Biens, services et marchandises</b>	<b>18,500.00</b>		<b>20,500.00</b>		<b>5,686.82</b>	
100.315.00		Maintenance informatique	2,000.00		4,000.00			
100.318.00		Conservation plans cadastraux	10,000.00		10,000.00		3,010.95	
100.318.03		Frais bureau du cadastre	1,000.00		1,000.00		605.30	
100.318.05		Honoraires assainissement cadastre	5,000.00		5,000.00		1,449.05	
100.319.00		Autres dépenses	500.00		500.00		621.52	
<b>100.43</b>		<b>Contributions</b>		<b>24,000.00</b>		<b>27,000.00</b>		<b>13,438.15</b>
100.431.00		Emoluments Bureau du cadastre		12,000.00		15,000.00		11,393.00
100.431.01		Conservation plans cadastraux		12,000.00		12,000.00		2,045.15
<b>102</b>		<b>Police de l'habitant et bureau des étrangers</b>	<b>4,000.00</b>	<b>6,500.00</b>	<b>4,000.00</b>	<b>5,500.00</b>	<b>4,297.00</b>	<b>6,918.00</b>
<b>102.31</b>		<b>Biens, services et marchandises</b>	<b>4,000.00</b>		<b>4,000.00</b>		<b>4,297.00</b>	
102.310.00		Cartes d'identité et passeports	2,500.00		2,500.00		2,905.00	
102.318.02		Bureau des Etrangers	1,500.00		1,500.00		1,392.00	
<b>102.43</b>		<b>Contributions</b>		<b>6,500.00</b>		<b>5,500.00</b>		<b>6,918.00</b>
102.431.00		Emoluments cartes d'identité		4,000.00		3,500.00		4,420.00
102.431.01		Permis Etrangers		2,500.00		2,000.00		2,498.00
<b>11</b>		<b>POLICE</b>	<b>48,500.00</b>	<b>9,500.00</b>	<b>48,500.00</b>	<b>4,500.00</b>	<b>46,287.00</b>	<b>5,090.00</b>
<b>113</b>		<b>Corps de police locale</b>	<b>48,500.00</b>	<b>9,500.00</b>	<b>48,500.00</b>	<b>4,500.00</b>	<b>46,287.00</b>	<b>5,090.00</b>

Avec crédits complémentaires

**BUDGET DE FONCTIONNEMENT**

Compte	Nature	Libellé	Budget 2018		Budget 2017		Comptes 2016	
			Charges	Revenus	Charges	Revenus	Charges	Revenus
<b>113.30</b>		<b>Charges de personnel</b>	<b>500.00</b>		<b>500.00</b>			
113.300.00		Commission police et sécurité	500.00		500.00			
<b>113.35</b>		<b>Dédommagements versés à des collectivités publiques</b>	<b>48,000.00</b>		<b>48,000.00</b>		<b>46,287.00</b>	
113.352.00		Police intercommunale	48,000.00		48,000.00		46,287.00	
<b>113.41</b>		<b>Patentes et concessions</b>		<b>1,500.00</b>		<b>1,500.00</b>		<b>1,910.00</b>
113.410.00		Patentes commerces / manifestations		1,500.00		1,500.00		1,390.00
113.410.01		Patentes diverses						20.00
113.410.02		Autres recettes						500.00
<b>113.43</b>		<b>Contributions</b>		<b>8,000.00</b>		<b>3,000.00</b>		<b>3,180.00</b>
113.437.00		Amendes de police		8,000.00		3,000.00		3,180.00
<b>12</b>		<b>JUSTICE</b>	<b>28,000.00</b>		<b>17,500.00</b>		<b>30,647.00</b>	
<b>120</b>		<b>Juge de Commune</b>	<b>8,000.00</b>		<b>7,500.00</b>		<b>7,490.45</b>	
<b>120.30</b>		<b>Charges de personnel</b>	<b>3,700.00</b>		<b>3,700.00</b>		<b>3,709.95</b>	
120.300.00		Traitement autorités judiciaires	3,500.00		3,500.00		3,500.00	
120.303.00		Charges sociales (AVS/AC/AF)	200.00		200.00		209.95	
<b>120.35</b>		<b>Dédommagements versés à des collectivités publiques</b>	<b>4,300.00</b>		<b>3,800.00</b>		<b>3,780.50</b>	
120.351.00		Tribunal districts Hérens - Conthey	4,300.00		3,800.00		3,780.50	
<b>122</b>		<b>Chambre pupillaire et tutélaire</b>	<b>20,000.00</b>		<b>10,000.00</b>		<b>23,156.55</b>	
<b>122.35</b>		<b>Dédommagements versés à des collectivités publiques</b>	<b>20,000.00</b>		<b>10,000.00</b>		<b>23,156.55</b>	
122.352.00		Autorité de protection de l'enfant et de l'adulte	20,000.00		10,000.00		23,156.55	
<b>14</b>		<b>POLICE DU FEU</b>	<b>55,550.00</b>	<b>9,000.00</b>	<b>65,000.00</b>	<b>9,500.00</b>	<b>61,775.60</b>	<b>9,537.70</b>
<b>140</b>		<b>Police du feu</b>	<b>55,550.00</b>	<b>9,000.00</b>	<b>65,000.00</b>	<b>9,500.00</b>	<b>61,775.60</b>	<b>9,537.70</b>
<b>140.30</b>		<b>Charges de personnel</b>	<b>20,000.00</b>		<b>20,000.00</b>		<b>26,145.10</b>	
140.301.00		Solde sapeurs-pompiers, sinistres, instruction	20,000.00		20,000.00		26,145.10	
<b>140.31</b>		<b>Biens, services et marchandises</b>	<b>15,500.00</b>		<b>19,000.00</b>		<b>18,679.60</b>	

Avec crédits complémentaires

**BUDGET DE FONCTIONNEMENT**

Compte	Nature	Libellé	Budget 2018		Budget 2017		Comptes 2016	
			Charges	Revenus	Charges	Revenus	Charges	Revenus
140.311.00		Matériel et frais service du feu	7,000.00		10,000.00		6,105.35	
140.318.00		Entretien bornes hydrantes	8,000.00		8,000.00		12,237.05	
140.319.00		Autres dépenses	500.00		1,000.00		337.20	
<b>140.33</b>		<b>Amortissements</b>	<b>5,000.00</b>		<b>6,000.00</b>		<b>4,000.00</b>	
140.331.00		Amortissements ordinaires	5,000.00		6,000.00		4,000.00	
<b>140.35</b>		<b>Dédommagements versés à des collectivités publiques</b>	<b>15,050.00</b>		<b>20,000.00</b>		<b>12,950.90</b>	
140.351.00		Système alarme EM de conduite	50.00					
140.352.00		CSI Hérens / Intercommunal	15,000.00		20,000.00		12,950.90	
<b>140.43</b>		<b>Contributions de tiers</b>		<b>9,000.00</b>		<b>9,500.00</b>		<b>9,537.70</b>
140.430.00		Taxe d'exemption du service du feu		9,000.00		9,500.00		8,844.70
140.434.00		Service du feu - Recettes intervention						693.00
<b>16</b>		<b>PROTECTION DE LA POPULATION ET DES BIENS CULTURELS</b>	<b>64,050.00</b>	<b>21,000.00</b>	<b>63,800.00</b>	<b>21,000.00</b>	<b>10,955.05</b>	<b>11,334.05</b>
<b>160</b>		<b>Protection civile</b>	<b>20,500.00</b>		<b>20,500.00</b>		<b>830.55</b>	
<b>160.31</b>		<b>Biens, services et marchandises</b>	<b>500.00</b>		<b>500.00</b>		<b>830.55</b>	
160.311.00		Achat matériel PC / Frais	500.00		500.00		685.65	
160.318.00		Système alarme Polyalert					144.90	
<b>160.33</b>		<b>Amortissements</b>	<b>18,000.00</b>		<b>20,000.00</b>			
160.331.00		Amortissements ordinaires	18,000.00		20,000.00			
<b>160.35</b>		<b>Dédommagements versés à des collectivités publiques</b>	<b>2,000.00</b>					
160.350.00		Contrôle installations protection civile	2,000.00					
<b>161</b>		<b>Autres tâches civiles de protection de la population</b>	<b>43,550.00</b>	<b>21,000.00</b>	<b>43,300.00</b>	<b>21,000.00</b>	<b>10,124.50</b>	<b>11,334.05</b>
<b>161.30</b>		<b>Charges de personnel</b>	<b>42,200.00</b>		<b>42,800.00</b>		<b>10,029.50</b>	
161.300.01		Commission EM de crise	400.00		400.00			
161.301.00		Chef sécurité DANA	33,000.00		33,000.00		10,029.50	
161.303.00		Charges sociales (AVS/AC/AF)	3,500.00		3,200.00			
161.304.00		Charges sociales (LPP)	4,800.00		4,700.00			



Avec crédits complémentaires

**BUDGET DE FONCTIONNEMENT**

Compte	Nature	Libellé	Budget 2018		Budget 2017		Comptes 2016	
			Charges	Revenus	Charges	Revenus	Charges	Revenus
161.305.00		Charges sociales (Accident-Maladie)	500.00		500.00			
161.309.00		Chef sécurité Rive droite - Frais format ion			1,000.00			
<b>161.31</b>		<b>Biens, services et marchandises</b>	<b>1,350.00</b>		<b>500.00</b>		<b>95.00</b>	
161.311.00		Achat matériel et fournitures diverses	500.00		500.00		95.00	
161.317.00		Secours régional 144 Val d'Hérens	850.00					
<b>161.45</b>		<b>Restitution de collectivités publiques</b>		<b>1,000.00</b>		<b>1,000.00</b>		<b>1,002.95</b>
161.452.00		Chef sécurité Rive droite - Participatio n Mont-Noble		1,000.00		1,000.00		1,002.95
<b>161.46</b>		<b>Subventions</b>		<b>20,000.00</b>		<b>20,000.00</b>		<b>10,331.10</b>
161.461.00		Chef sécurité DANA - Subventions VS		20,000.00		20,000.00		10,331.10

Avec crédits complémentaires

**BUDGET DE FONCTIONNEMENT**

Compte	Nature	Libellé	Budget 2018		Budget 2017		Comptes 2016	
			Charges	Revenus	Charges	Revenus	Charges	Revenus
<b>2</b>		<b>ENSEIGNEMENT ET FORMATION</b>	<b>974,500.00</b>	<b>13,000.00</b>	<b>1,061,050.00</b>	<b>14,500.00</b>	<b>890,373.71</b>	<b>14,148.10</b>
<b>21</b>		<b>ECOLES PUBLIQUES OBLIGATOIRES</b>	<b>963,000.00</b>	<b>13,000.00</b>	<b>1,050,450.00</b>	<b>14,500.00</b>	<b>850,320.90</b>	<b>5,700.00</b>
<b>210</b>		<b>Ecole primaire</b>	<b>749,700.00</b>	<b>5,000.00</b>	<b>828,100.00</b>	<b>6,500.00</b>	<b>647,140.05</b>	<b>5,700.00</b>
<b>210.30</b>		<b>Charges de personnel</b>	<b>72,600.00</b>		<b>18,600.00</b>		<b>30,550.15</b>	
210.300.00		Commission enseignement et formation	2,000.00		1,200.00		2,750.00	
210.301.00		Personnel entretien écoles	39,000.00		15,000.00		22,012.50	
210.302.00		Personnel enseignant primaire	20,000.00					
210.303.00		Charges sociales (AVS/AC/AF)	6,300.00		1,500.00		2,099.55	
210.304.00		Charges sociales (LPP)	3,000.00				988.30	
210.305.00		Charges sociales (Accident-Maladie)	2,300.00		900.00		1,358.60	
210.308.00		Enseignement du patois					1,280.00	
210.309.00		Frais du personnel enseignant / Formation					61.20	
<b>210.31</b>		<b>Biens, services et marchandises</b>	<b>164,600.00</b>		<b>182,000.00</b>		<b>184,154.00</b>	
210.310.00		Fournitures matériel scolaire	8,600.00		8,000.00		8,587.30	
210.310.01		Fournitures de bureau et imprimés	7,000.00		8,000.00		6,340.95	
210.312.00		Frais chauffage / électricité / téléphone	10,000.00		10,000.00		12,721.00	
210.315.00		Maintenance informatique	8,000.00		3,000.00		2,089.35	
210.318.00		Transports élèves	121,000.00		145,000.00		141,867.50	
210.318.01		Journées sportives et éducatives	5,000.00		4,000.00		4,503.65	
210.318.02		Assurance bâtiments	4,000.00				3,775.20	
210.319.00		Frais divers	1,000.00		4,000.00		4,269.05	
<b>210.33</b>		<b>Amortissements</b>	<b>330,000.00</b>		<b>435,000.00</b>		<b>264,729.90</b>	
210.331.00		Amortissements ordinaires	330,000.00		435,000.00		264,729.90	
<b>210.36</b>		<b>Subventions accordées</b>	<b>182,500.00</b>		<b>192,500.00</b>		<b>167,706.00</b>	
210.361.00		Contribution pour les élèves EE et EP	157,500.00		167,500.00		142,452.50	
210.363.00		Ecolage EPVH	25,000.00		25,000.00		25,253.50	
<b>210.43</b>		<b>Contributions</b>		<b>5,000.00</b>		<b>6,500.00</b>		<b>5,700.00</b>
210.433.01		Ecolage enfantine et primaire - Participation		5,000.00		6,500.00		5,700.00

Avec crédits complémentaires

**BUDGET DE FONCTIONNEMENT**

Compte	Nature	Libellé	Budget 2018		Budget 2017		Comptes 2016	
			Charges	Revenus	Charges	Revenus	Charges	Revenus
<b>211</b>		<b>Ecole secondaire du 1er degré - Cycle d'orientatio</b>	<b>197,300.00</b>		<b>206,350.00</b>		<b>203,180.85</b>	
<b>211.33</b>		<b>Amortissements</b>	<b>37,000.00</b>		<b>46,000.00</b>		<b>45,575.00</b>	
211.331.00		Amortissements ordinaires	37,000.00		46,000.00		45,575.00	
<b>211.36</b>		<b>Subventions accordées</b>	<b>160,300.00</b>		<b>160,350.00</b>		<b>157,605.85</b>	
211.361.00		Contribution pour les élèves du CO	70,300.00		70,350.00		72,910.85	
211.363.00		Ecolage CO	90,000.00		90,000.00		84,695.00	
<b>213</b>		<b>Ecoles secondaire du 2ème degré - Ecole supérieure</b>	<b>16,000.00</b>	<b>8,000.00</b>	<b>16,000.00</b>	<b>8,000.00</b>		
<b>213.36</b>		<b>Subventions accordées</b>	<b>16,000.00</b>		<b>16,000.00</b>			
213.364.00		Frais transports 2e degré général	16,000.00		16,000.00			
<b>213.46</b>		<b>Subventions</b>		<b>8,000.00</b>		<b>8,000.00</b>		
213.461.00		Subventions frais transports 2e degré gé néral		8,000.00		8,000.00		
<b>22</b>		<b>ECOLEES SPECIALISEES</b>	<b>5,500.00</b>		<b>4,600.00</b>		<b>16,605.31</b>	
<b>220</b>		<b>Ecoles spécialisées</b>	<b>5,500.00</b>		<b>4,600.00</b>		<b>16,605.31</b>	
<b>220.35</b>		<b>Dédommagements versés à des collectivité s publique</b>	<b>1,000.00</b>		<b>1,000.00</b>		<b>624.00</b>	
220.352.00		Cours prof. / Ecoles spécialisées	1,000.00		1,000.00		624.00	
<b>220.36</b>		<b>Subventions accordées</b>	<b>4,500.00</b>		<b>3,600.00</b>		<b>15,981.31</b>	
220.361.00		Frais transport élèves en situation de h handicap	4,500.00		3,600.00		15,981.31	
<b>23</b>		<b>FORMATION PROFESSIONNELLE</b>	<b>700.00</b>		<b>700.00</b>		<b>18,164.50</b>	<b>8,448.10</b>
<b>239</b>		<b>Autres tâches liées à la formation profe ssionnelle</b>	<b>700.00</b>		<b>700.00</b>		<b>18,164.50</b>	<b>8,448.10</b>
<b>239.35</b>		<b>Dédommagements versés à des collectivité s publique</b>	<b>700.00</b>		<b>700.00</b>		<b>673.50</b>	
239.351.01		Loyer CIO Sion	700.00		700.00		673.50	
<b>239.36</b>		<b>Subventions accordées</b>					<b>17,491.00</b>	
239.364.00		Frais transport pour étudiants et appren tis					17,491.00	



Avec crédits complémentaires

**BUDGET DE FONCTIONNEMENT**

Compte	Nature	Libellé	Budget 2018		Budget 2017		Comptes 2016	
			Charges	Revenus	Charges	Revenus	Charges	Revenus
<b>239.46</b>		<b>Subventions</b>						<b>8,448.10</b>
239.461.00		Subventions frais transport pour étudiants et apprentis						8,448.10
<b>26</b>		<b>FORMATION TERTIAIRE</b>	<b>2,700.00</b>		<b>2,700.00</b>		<b>2,625.00</b>	
<b>260</b>		<b>Hautes Ecoles Spécialisées</b>	<b>2,700.00</b>		<b>2,700.00</b>		<b>2,625.00</b>	
<b>260.36</b>		<b>Subventions accordées</b>	<b>2,700.00</b>		<b>2,700.00</b>		<b>2,625.00</b>	
260.361.00		HES-SO - Subventions	2,700.00		2,700.00		2,625.00	
<b>29</b>		<b>AUTRES TACHES D'ENSEIGNEMENT</b>	<b>2,600.00</b>		<b>2,600.00</b>		<b>2,658.00</b>	
<b>292</b>		<b>Formation des adultes</b>	<b>2,600.00</b>		<b>2,600.00</b>		<b>2,658.00</b>	
<b>292.36</b>		<b>Subventions accordées</b>	<b>2,600.00</b>		<b>2,600.00</b>		<b>2,658.00</b>	
292.362.00		Université populaire Val d'Hérens	2,600.00		2,600.00		2,658.00	

Avec crédits complémentaires

**BUDGET DE FONCTIONNEMENT**

Compte	Nature	Libellé	Budget 2018		Budget 2017		Comptes 2016	
			Charges	Revenus	Charges	Revenus	Charges	Revenus
<b>3</b>		<b>CULTURE, LOISIRS ET CULTE</b>	<b>209,030.00</b>		<b>250,760.00</b>		<b>239,296.20</b>	
<b>30</b>		<b>ENCOURAGEMENT A LA CULTURE</b>	<b>26,630.00</b>		<b>29,960.00</b>		<b>23,313.60</b>	
<b>300</b>		<b>Bibliothèques</b>	<b>9,130.00</b>		<b>8,460.00</b>		<b>7,953.10</b>	
<b>300.30</b>		<b>Charges de personnel</b>	<b>4,630.00</b>		<b>4,460.00</b>		<b>4,372.30</b>	
300.300.00		Commission culture, loisirs et culte	400.00		400.00			
300.301.00		Personnel bibliothèque	4,000.00		4,000.00		4,125.00	
300.303.00		Charges sociales (AVS/AC/AF)	200.00		30.00		221.20	
300.305.00		Charges sociales (Accident-Maladie)	30.00		30.00		26.10	
<b>300.31</b>		<b>Biens, services et marchandises</b>	<b>4,500.00</b>		<b>4,000.00</b>		<b>3,580.80</b>	
300.310.00		Frais de fonctionnement bibliothèque	500.00		500.00		226.25	
300.313.00		Livres	3,000.00		3,000.00		2,454.90	
300.315.00		Maintenance informatique	1,000.00		500.00		899.65	
<b>302</b>		<b>Théâtres, concerts</b>			<b>2,000.00</b>			
<b>302.31</b>		<b>Biens, services et marchandises</b>			<b>2,000.00</b>			
302.317.00		Festival CIME			2,000.00			
<b>303</b>		<b>Sociétés locales</b>	<b>8,000.00</b>		<b>8,000.00</b>		<b>8,700.00</b>	
<b>303.36</b>		<b>Subventions accordées</b>	<b>8,000.00</b>		<b>8,000.00</b>		<b>8,700.00</b>	
303.366.00		Sociétés locales - Subventions	8,000.00		8,000.00		8,700.00	
<b>309</b>		<b>Autres tâches culturelles</b>	<b>9,500.00</b>		<b>11,500.00</b>		<b>6,660.50</b>	
<b>309.31</b>		<b>Biens, services et marchandises</b>					<b>800.00</b>	
309.319.00		Tableau chapelle Eison					800.00	
<b>309.36</b>		<b>Subventions accordées</b>	<b>9,500.00</b>		<b>11,500.00</b>		<b>5,860.50</b>	
309.362.00		Fête de la St-Martin	8,000.00		10,000.00			
309.362.02		Fête-Dieu	1,500.00		1,500.00		1,364.50	
309.365.03		Association Multifaces - Bertrand Bitz					1,000.00	
309.365.05		Hérens Arena					1,000.00	
309.365.06		Fête de lutte Grand Plan					2,496.00	

Avec crédits complémentaires

**BUDGET DE FONCTIONNEMENT**

Compte	Nature	Libellé	Budget 2018		Budget 2017		Comptes 2016	
			Charges	Revenus	Charges	Revenus	Charges	Revenus
<b>32</b>		<b>MEDIAS</b>	<b>9,500.00</b>		<b>8,500.00</b>		<b>13,919.30</b>	
<b>320</b>		<b>Médias</b>	<b>9,500.00</b>		<b>8,500.00</b>		<b>13,919.30</b>	
<b>320.30</b>		<b>Charges de personnel</b>	<b>1,500.00</b>		<b>1,500.00</b>		<b>1,320.00</b>	
320.300.00		Commission de la communication	1,500.00		1,500.00		1,320.00	
<b>320.31</b>		<b>Biens, services et marchandises</b>	<b>8,000.00</b>		<b>7,000.00</b>		<b>12,599.30</b>	
320.310.00		Journal Saint-MartInfo	4,000.00		4,000.00		3,959.30	
320.318.00		Plate-forme SMS	4,000.00		3,000.00		8,640.00	
<b>33</b>		<b>PARCS PUBLICS ET CHEMINS PEDESTRES</b>	<b>33,400.00</b>		<b>46,000.00</b>		<b>36,363.30</b>	
<b>330</b>		<b>Parcs publics et chemins pédestres</b>	<b>33,400.00</b>		<b>46,000.00</b>		<b>36,363.30</b>	
<b>330.30</b>		<b>Charges de personnel</b>	<b>500.00</b>		<b>1,000.00</b>			
330.300.00		Commission parcs publics et sentiers pédestres	500.00		500.00			
330.300.01		Commission place du Grand Plan			500.00			
<b>330.31</b>		<b>Biens, services et marchandises</b>	<b>2,900.00</b>		<b>2,000.00</b>		<b>2,395.25</b>	
330.318.00		Entretien sentiers pédestres et raquette s	2,500.00		2,000.00		2,195.25	
330.318.02		Entretien places de jeux	200.00				200.00	
330.318.03		Assurance passerelle Osson	200.00					
<b>330.33</b>		<b>Amortissements</b>	<b>30,000.00</b>		<b>43,000.00</b>		<b>33,968.05</b>	
330.331.00		Amortissements ordinaires	30,000.00		43,000.00		33,968.05	
<b>34</b>		<b>SPORTS</b>	<b>14,000.00</b>		<b>11,300.00</b>		<b>10,800.00</b>	
<b>340</b>		<b>Manifestations sportives</b>	<b>14,000.00</b>		<b>11,300.00</b>		<b>10,800.00</b>	
<b>340.33</b>		<b>Amortissements</b>	<b>2,000.00</b>					
340.331.00		Amortissements ordinaires	2,000.00					
<b>340.36</b>		<b>Subventions accordées</b>	<b>12,000.00</b>		<b>11,300.00</b>		<b>10,800.00</b>	
340.365.01		Grand Raid	3,000.00		5,000.00		3,000.00	
340.365.03		Télé Mont-Noble - Transports	5,500.00		5,300.00		5,300.00	
340.365.05		Stand de tir du Mourty	1,000.00		1,000.00		2,000.00	
340.365.06		Patrouille des Glaciers					500.00	



Avec crédits complémentaires

**BUDGET DE FONCTIONNEMENT**

Compte	Nature	Libellé	Budget 2018		Budget 2017		Comptes 2016	
			Charges	Revenus	Charges	Revenus	Charges	Revenus
340.365.07		Course cyclisme Tour des stations	2,500.00					
<b>39</b>		<b>EGLISES</b>	<b>125,500.00</b>		<b>155,000.00</b>		<b>154,900.00</b>	
<b>390</b>		<b>Eglise catholique romaine</b>	<b>120,000.00</b>		<b>150,000.00</b>		<b>149,500.00</b>	
<b>390.36</b>		<b>Subventions accordées</b>	<b>120,000.00</b>		<b>150,000.00</b>		<b>149,500.00</b>	
390.362.00		Eglise catholique (Paroisse et OGSP)	120,000.00		150,000.00		149,500.00	
<b>391</b>		<b>Eglise réformée évangélique</b>	<b>5,500.00</b>		<b>5,000.00</b>		<b>5,400.00</b>	
<b>391.35</b>		<b>Dédommagements versés à des collectivités publiques</b>	<b>5,500.00</b>		<b>5,000.00</b>		<b>5,400.00</b>	
391.352.01		Contributions Eglise réformée évangélique	5,500.00		5,000.00		5,400.00	

Avec crédits complémentaires

**BUDGET DE FONCTIONNEMENT**

Compte	Nature	Libellé	Budget 2018		Budget 2017		Comptes 2016	
			Charges	Revenus	Charges	Revenus	Charges	Revenus
<b>4</b>		<b>SANTE</b>	<b>77,000.00</b>		<b>74,800.00</b>		<b>68,330.50</b>	
<b>44</b>		<b>CENTRE MEDICO-SOCIAL REGIONAL</b>	<b>50,000.00</b>		<b>50,000.00</b>		<b>45,000.00</b>	
<b>440</b>		<b>Centre médico-social régional</b>	<b>50,000.00</b>		<b>50,000.00</b>		<b>45,000.00</b>	
<b>440.36</b>		<b>Subventions accordées</b>	<b>50,000.00</b>		<b>50,000.00</b>		<b>45,000.00</b>	
440.362.00		CMS du Val d'Hérens	50,000.00		50,000.00		45,000.00	
<b>45</b>		<b>PROPHYLAXIE, LUTTE CONTRE LES MALADIES</b>	<b>2,200.00</b>		<b>2,000.00</b>		<b>2,197.55</b>	
<b>450</b>		<b>Lutte contre les maladies</b>	<b>2,200.00</b>		<b>2,000.00</b>		<b>2,197.55</b>	
<b>450.36</b>		<b>Subventions accordées</b>	<b>2,200.00</b>		<b>2,000.00</b>		<b>2,197.55</b>	
450.361.00		Addictions (régimes sociaux)	2,200.00		2,000.00		2,197.55	
<b>46</b>		<b>SERVICE MEDICAL DES ECOLES</b>	<b>13,000.00</b>		<b>12,000.00</b>		<b>15,292.15</b>	
<b>460</b>		<b>Prophylaxie dentaire</b>	<b>13,000.00</b>		<b>12,000.00</b>		<b>15,292.15</b>	
<b>460.36</b>		<b>Subventions accordées</b>	<b>13,000.00</b>		<b>12,000.00</b>		<b>15,292.15</b>	
460.361.00		Frais santé scolaire	1,000.00				712.10	
460.366.00		Frais dentaires scolaires	12,000.00		12,000.00		14,580.05	
<b>49</b>		<b>AUTRES DEPENSES DE SANTE</b>	<b>11,800.00</b>		<b>10,800.00</b>		<b>5,840.80</b>	
<b>490</b>		<b>Autres dépenses de santé</b>	<b>11,800.00</b>		<b>10,800.00</b>		<b>5,840.80</b>	
<b>490.30</b>		<b>Charges de personnel</b>	<b>1,000.00</b>					
490.300.00		Commission santé et affaires sociales	1,000.00					
<b>490.36</b>		<b>Subventions accordées</b>	<b>10,800.00</b>		<b>10,800.00</b>		<b>5,840.80</b>	
490.361.00		Financement pré-hospitalier	10,800.00		10,800.00		5,840.80	

Avec crédits complémentaires

**BUDGET DE FONCTIONNEMENT**

Compte	Nature	Libellé	Budget 2018		Budget 2017		Comptes 2016	
			Charges	Revenus	Charges	Revenus	Charges	Revenus
<b>5</b>		<b>PREVOYANCE SOCIALE</b>	<b>879,500.00</b>	<b>190,000.00</b>	<b>891,100.00</b>	<b>238,900.00</b>	<b>842,867.69</b>	<b>266,675.75</b>
<b>52</b>		<b>ASSURANCE - MALADIE</b>	<b>100,000.00</b>		<b>100,000.00</b>		<b>102,371.05</b>	
<b>520</b>		<b>Assurance - maladie</b>	<b>100,000.00</b>		<b>100,000.00</b>		<b>102,371.05</b>	
<b>520.36</b>		<b>Subventions accordées</b>	<b>100,000.00</b>		<b>100,000.00</b>		<b>102,371.05</b>	
520.366.01		Subventions caisse maladie	100,000.00		100,000.00		102,371.05	
<b>53</b>		<b>AUTRES ASSURANCES SOCIALES</b>	<b>45,000.00</b>		<b>45,000.00</b>		<b>43,483.20</b>	
<b>530</b>		<b>Prestations complémentaires AVS et AI</b>	<b>45,000.00</b>		<b>45,000.00</b>		<b>43,483.20</b>	
<b>530.36</b>		<b>Subventions accordées</b>	<b>45,000.00</b>		<b>45,000.00</b>		<b>43,483.20</b>	
530.361.00		Prestations complémentaires AVS/AI	45,000.00		45,000.00		43,483.20	
<b>54</b>		<b>PROTECTION DE LA JEUNESSE</b>	<b>379,900.00</b>	<b>105,000.00</b>	<b>340,900.00</b>	<b>88,900.00</b>	<b>289,452.90</b>	<b>115,531.15</b>
<b>540</b>		<b>Protection de la jeunesse</b>	<b>9,900.00</b>		<b>6,500.00</b>		<b>9,842.00</b>	
<b>540.30</b>		<b>Charges de personnel</b>	<b>300.00</b>		<b>500.00</b>		<b>160.00</b>	
540.300.00		Commission de la jeunesse	300.00		500.00		160.00	
<b>540.31</b>		<b>Biens, services et marchandises</b>	<b>6,000.00</b>		<b>6,000.00</b>		<b>6,082.00</b>	
540.318.00		Lunabus Hérens	6,000.00		6,000.00		6,082.00	
<b>540.36</b>		<b>Subventions accordées</b>	<b>3,600.00</b>				<b>3,600.00</b>	
540.361.00		Assistance / Curatelle éducative	3,600.00				3,600.00	
<b>541</b>		<b>Garderies d'enfants, crèches</b>	<b>360,000.00</b>	<b>105,000.00</b>	<b>324,400.00</b>	<b>88,900.00</b>	<b>269,610.90</b>	<b>115,531.15</b>
<b>541.30</b>		<b>Charges de personnel</b>	<b>182,000.00</b>		<b>140,400.00</b>		<b>144,993.80</b>	
541.300.00		Commission crèche - UAPE	1,000.00		500.00		1,190.00	
541.301.00		Personnel crèche - UAPE	140,000.00		115,000.00		116,679.20	
541.301.01		Personnel entretien	13,000.00		5,000.00		5,000.00	
541.303.00		Charges sociales (AVS/AC/AF)	15,000.00		10,500.00		11,062.75	
541.304.00		Charges sociales (LPP)	9,500.00		6,500.00		8,156.25	
541.305.00		Charges sociales (Accident-Maladie)	2,500.00		1,900.00		2,133.20	
541.309.00		Frais du personnel / Formation	500.00		500.00		200.00	
541.309.01		Frais du personnel / Divers	500.00		500.00		572.40	



Avec crédits complémentaires

**BUDGET DE FONCTIONNEMENT**

Compte	Nature	Libellé	Budget 2018		Budget 2017		Comptes 2016	
			Charges	Revenus	Charges	Revenus	Charges	Revenus
<b>541.31</b>		<b>Biens, services et marchandises</b>	<b>46,000.00</b>		<b>35,000.00</b>		<b>40,402.75</b>	
541.310.00		Fournitures de bureau et imprimés	500.00		500.00		357.15	
541.311.00		Matériel didactique	2,000.00		2,000.00		1,632.70	
541.312.00		Frais chauffage, électricité	3,000.00					
541.314.00		Frais entretien / mobilier	1,000.00		1,000.00		2,006.85	
541.318.00		Frais de repas	30,000.00		25,000.00		28,475.00	
541.318.01		Frais téléphone / Internet	500.00		500.00		433.60	
541.318.02		Maintenance informatique	5,000.00		5,000.00		6,176.25	
541.318.03		Assurance bâtiment	3,000.00					
541.319.00		Frais divers crèche - UAPE	1,000.00		1,000.00		1,321.20	
<b>541.33</b>		<b>Amortissements</b>	<b>90,000.00</b>		<b>110,000.00</b>		<b>42,192.10</b>	
541.331.00		Amortissements ordinaires	90,000.00		110,000.00		42,192.10	
<b>541.35</b>		<b>Dédommagement versé à des collectivités publiques</b>	<b>42,000.00</b>		<b>39,000.00</b>		<b>42,022.25</b>	
541.352.00		Personnel auxiliaire (Mont-Noble)	42,000.00		39,000.00		42,022.25	
<b>541.43</b>		<b>Contributions</b>		<b>54,200.00</b>		<b>48,200.00</b>		<b>64,895.85</b>
541.436.00		Repas - Participation parents		23,000.00		17,000.00		19,332.75
541.436.01		Frais de garde - Participation parents		30,000.00		30,000.00		38,006.50
541.436.02		Cotisations parents		1,200.00		1,200.00		1,100.00
541.436.03		Salaires récupérés						6,456.60
<b>541.46</b>		<b>Subventions</b>		<b>50,800.00</b>		<b>40,700.00</b>		<b>50,635.30</b>
541.461.00		Salaire personnel - Subventions VS		50,000.00		40,000.00		49,970.90
541.461.01		Matériel éducatif - Subventions VS		800.00		700.00		664.40
<b>542</b>		<b>Centre pour la jeunesse</b>	<b>10,000.00</b>		<b>10,000.00</b>		<b>10,000.00</b>	
<b>542.36</b>		<b>Subventions accordées</b>	<b>10,000.00</b>		<b>10,000.00</b>		<b>10,000.00</b>	
542.366.00		Jeunesse de St-Martin	10,000.00		10,000.00		10,000.00	
<b>55</b>		<b>HANDICAPES</b>	<b>76,000.00</b>		<b>80,000.00</b>		<b>75,666.25</b>	
<b>550</b>		<b>Handicapés</b>	<b>76,000.00</b>		<b>80,000.00</b>		<b>75,666.25</b>	
<b>550.36</b>		<b>Subventions accordées</b>	<b>76,000.00</b>		<b>80,000.00</b>		<b>75,666.25</b>	

Avec crédits complémentaires

**BUDGET DE FONCTIONNEMENT**

Compte	Nature	Libellé	Budget 2018		Budget 2017		Comptes 2016	
			Charges	Revenus	Charges	Revenus	Charges	Revenus
550.361.00		Institutions handicapés / sociales	76,000.00		80,000.00		75,666.25	
<b>57</b>		<b>ETABLISSEMENT MEDICO-SOCIAL (EMS)</b>	<b>130,000.00</b>		<b>110,000.00</b>		<b>131,471.95</b>	
<b>570</b>		<b>Etablissement médico-social (EMS)</b>	<b>130,000.00</b>		<b>110,000.00</b>		<b>131,471.95</b>	
<b>570.36</b>		<b>Subventions accordées</b>	<b>130,000.00</b>		<b>110,000.00</b>		<b>131,471.95</b>	
570.364.00		Soins longue durée (EMS)	130,000.00		110,000.00		131,471.95	
<b>58</b>		<b>ASSISTANCE SOCIALE</b>	<b>148,600.00</b>	<b>85,000.00</b>	<b>215,200.00</b>	<b>150,000.00</b>	<b>199,922.34</b>	<b>151,144.60</b>
<b>580</b>		<b>Aide sociale individuelle</b>	<b>128,400.00</b>	<b>85,000.00</b>	<b>202,000.00</b>	<b>150,000.00</b>	<b>189,089.03</b>	<b>151,144.60</b>
<b>580.36</b>		<b>Subventions accordées</b>	<b>128,400.00</b>		<b>202,000.00</b>		<b>189,089.03</b>	
580.366.00		Aide sociale	125,000.00		200,000.00		185,874.16	
580.366.01		Recouvrement des pensions alimentaires	3,400.00		2,000.00		3,214.87	
<b>580.43</b>		<b>Contributions</b>		<b>20,000.00</b>		<b>80,000.00</b>		<b>86,985.70</b>
580.436.00		Recettes aide sociale		20,000.00		80,000.00		86,985.70
<b>580.46</b>		<b>Subventions</b>		<b>65,000.00</b>		<b>70,000.00</b>		<b>64,158.90</b>
580.461.00		Régimes sociaux - Participation VS		65,000.00		70,000.00		64,158.90
<b>582</b>		<b>Fonds cantonal pour l'emploi</b>	<b>12,000.00</b>		<b>12,000.00</b>		<b>10,833.31</b>	
<b>582.36</b>		<b>Subventions accordées</b>	<b>12,000.00</b>		<b>12,000.00</b>		<b>10,833.31</b>	
582.361.00		Fonds cantonal pour l'emploi	12,000.00		12,000.00		10,833.31	
<b>589</b>		<b>Autres tâches d'assistance</b>	<b>8,200.00</b>		<b>1,200.00</b>			
<b>589.36</b>		<b>Subventions accordées</b>	<b>8,200.00</b>		<b>1,200.00</b>			
589.362.00		Politique intégration	1,200.00		1,200.00			
589.366.00		Sacs taxés pour familles	7,000.00					
<b>59</b>		<b>ACTIONS D'ENTRAIDE</b>					<b>500.00</b>	
<b>591</b>		<b>Actions d'entraide à l'étranger</b>					<b>500.00</b>	
<b>591.36</b>		<b>Subventions accordées</b>					<b>500.00</b>	
591.367.00		Ecole au Népal					500.00	

Avec crédits complémentaires

**BUDGET DE FONCTIONNEMENT**

Compte	Nature	Libellé	Budget 2018		Budget 2017		Comptes 2016	
			Charges	Revenus	Charges	Revenus	Charges	Revenus
<b>6</b>		<b>TRAFIC</b>	<b>977,900.00</b>	<b>49,600.00</b>	<b>1,028,900.00</b>	<b>65,100.00</b>	<b>1,028,787.03</b>	<b>57,040.25</b>
<b>61</b>		<b>ROUTES CANTONALES</b>	<b>60,300.00</b>	<b>20,000.00</b>	<b>65,300.00</b>	<b>20,000.00</b>	<b>59,443.50</b>	<b>23,726.25</b>
<b>610</b>		<b>Routes cantonales</b>	<b>60,300.00</b>	<b>20,000.00</b>	<b>65,300.00</b>	<b>20,000.00</b>	<b>59,443.50</b>	<b>23,726.25</b>
<b>610.31</b>		<b>Biens, services et marchandises</b>	<b>300.00</b>		<b>300.00</b>		<b>306.45</b>	
610.316.00		Frais concession utilisation domaine pub lic	300.00		300.00		306.45	
<b>610.36</b>		<b>Subventions accordées</b>	<b>60,000.00</b>		<b>65,000.00</b>		<b>59,137.05</b>	
610.361.00		Participation à l'entretien des routes c antonales	60,000.00		65,000.00		59,137.05	
<b>610.46</b>		<b>Subventions</b>		<b>20,000.00</b>		<b>20,000.00</b>		<b>23,726.25</b>
610.461.01		Subventions déblaiement neige		20,000.00		20,000.00		23,726.25
<b>62</b>		<b>ROUTES COMMUNALES</b>	<b>899,600.00</b>	<b>29,600.00</b>	<b>945,600.00</b>	<b>45,100.00</b>	<b>951,577.38</b>	<b>33,314.00</b>
<b>620</b>		<b>Réseau des routes communales</b>	<b>899,600.00</b>	<b>29,600.00</b>	<b>945,600.00</b>	<b>45,100.00</b>	<b>951,577.38</b>	<b>33,314.00</b>
<b>620.30</b>		<b>Charges de personnel</b>	<b>495,500.00</b>		<b>520,500.00</b>		<b>533,049.55</b>	
620.300.00		Commission travaux publics	500.00		500.00		400.00	
620.301.00		Personnel d'exploitation	390,000.00		420,000.00		429,891.50	
620.303.00		Charges sociales (AVS/AC/AF)	39,000.00		34,000.00		33,386.90	
620.304.00		Charges sociales (LPP)	38,000.00		38,000.00		38,623.10	
620.305.00		Charges sociales (Accident-Maladie)	22,000.00		22,000.00		23,507.20	
620.309.01		Frais du personnel / divers	6,000.00		6,000.00		7,240.85	
<b>620.31</b>		<b>Biens, services et marchandises</b>	<b>191,100.00</b>		<b>190,100.00</b>		<b>225,982.95</b>	
620.311.00		Frais leasing véhicules	7,100.00		7,100.00		7,090.80	
620.312.00		Eclairage public	20,000.00		28,000.00		17,723.10	
620.312.01		Frais carburant / Essence	15,000.00		15,000.00		16,492.90	
620.314.00		Entretien réseau routier communal	15,000.00		15,000.00		11,177.61	
620.315.00		Frais véhicules et outillage	40,000.00		40,000.00		40,459.60	
620.317.00		Dédommagements pour civilistes	25,000.00		15,000.00		29,999.00	
620.318.00		Frais de déneigement	50,000.00		50,000.00		85,075.95	
620.318.01		Fauchage mécanisé des talus	14,000.00		15,000.00		13,296.15	
620.319.00		Autres dépenses	2,000.00		2,000.00		2,258.14	

Avec crédits complémentaires

**BUDGET DE FONCTIONNEMENT**

Compte	Nature	Libellé	Budget 2018		Budget 2017		Comptes 2016	
			Charges	Revenus	Charges	Revenus	Charges	Revenus
620.319.01		Entretien réseau chemins communaux pavés	3,000.00		3,000.00		2,409.70	
<b>620.33</b>		<b>Amortissements</b>	<b>213,000.00</b>		<b>235,000.00</b>		<b>192,544.88</b>	
620.331.00		Amortissements ordinaires	213,000.00		235,000.00		192,544.88	
<b>620.43</b>		<b>Contributions</b>		<b>29,600.00</b>		<b>45,100.00</b>		<b>33,314.00</b>
620.434.00		Utilisation routes communales - Particip ation bordiers		3,600.00		3,600.00		3,300.00
620.436.00		Déneigement - Participation privés		1,000.00		1,500.00		1,554.00
620.438.00		Propres prestations sur investissements		25,000.00		40,000.00		28,400.00
620.439.00		Autres recettes						60.00
<b>65</b>		<b>TRAFIC REGIONAL</b>	<b>18,000.00</b>		<b>18,000.00</b>		<b>17,766.15</b>	
<b>650</b>		<b>Entreprises de trafic régional</b>	<b>18,000.00</b>		<b>18,000.00</b>		<b>17,766.15</b>	
<b>650.36</b>		<b>Subventions accordées</b>	<b>18,000.00</b>		<b>18,000.00</b>		<b>17,766.15</b>	
650.364.00		Trafic régional voyageurs	18,000.00		18,000.00		17,766.15	



Avec crédits complémentaires

**BUDGET DE FONCTIONNEMENT**

Compte	Nature	Libellé	Budget 2018		Budget 2017		Comptes 2016	
			Charges	Revenus	Charges	Revenus	Charges	Revenus
<b>7</b>		<b>PROTECTION ET AMENAGEMENT DE L'ENVIRONNEMENT</b>	<b>918,050.00</b>	<b>682,500.00</b>	<b>857,600.00</b>	<b>588,050.00</b>	<b>830,243.18</b>	<b>625,076.70</b>
<b>70</b>		<b>APPROVISIONNEMENT ET ALIMENTATION EN EAU POTABLE</b>	<b>184,400.00</b>	<b>184,400.00</b>	<b>152,800.00</b>	<b>152,800.00</b>	<b>151,449.35</b>	<b>151,449.35</b>
<b>700</b>		<b>Approvisionnement et alimentation en eau potable</b>	<b>184,400.00</b>	<b>184,400.00</b>	<b>152,800.00</b>	<b>152,800.00</b>	<b>151,449.35</b>	<b>151,449.35</b>
<b>700.30</b>		<b>Charges de personnel</b>	<b>85,900.00</b>		<b>52,200.00</b>		<b>50,731.70</b>	
700.300.00		Commission réseau eau potable	500.00		500.00			
700.301.01		Personnel d'exploitation	67,000.00		40,000.00		39,480.35	
700.301.02		Personnel administratif	2,000.00		2,000.00		2,000.00	
700.303.00		Charges sociales (AVS/AC/AF)	7,200.00		4,300.00		3,765.45	
700.304.00		Charges sociales (LPP)	4,200.00		2,700.00		2,445.00	
700.305.00		Charges sociales (Accident-Maladie)	4,500.00		2,200.00		2,661.70	
700.309.01		Frais du personnel / divers	500.00		500.00		379.20	
<b>700.31</b>		<b>Biens, services et marchandises</b>	<b>63,500.00</b>		<b>40,600.00</b>		<b>61,352.60</b>	
700.312.00		Electricité / Téléphone	3,000.00		2,600.00		3,452.35	
700.313.00		Produits divers et traitement	1,500.00		1,000.00		1,611.75	
700.314.00		Entretien réseau eau potable	50,000.00		30,000.00		46,760.20	
700.316.00		Taxes eau potable	1,000.00		1,000.00		1,120.00	
700.318.00		Assurances réservoirs	8,000.00		6,000.00		8,408.30	
<b>700.33</b>		<b>Amortissements</b>	<b>35,000.00</b>		<b>60,000.00</b>		<b>39,365.05</b>	
700.331.00		Amortissements ordinaires	35,000.00		60,000.00		39,365.05	
<b>700.43</b>		<b>Contributions</b>		<b>184,400.00</b>		<b>152,800.00</b>		<b>151,449.35</b>
700.434.00		Taxes annuelles eau potable (base)		75,000.00		61,000.00		73,540.40
700.434.01		Taxes annuelles eau potable (variable)		109,400.00		91,800.00		77,908.95
<b>71</b>		<b>ASSAINISSEMENT DES EAUX USEES</b>	<b>267,950.00</b>	<b>267,950.00</b>	<b>213,600.00</b>	<b>213,600.00</b>	<b>260,724.60</b>	<b>260,724.60</b>
<b>710</b>		<b>Assainissement des eaux usées</b>	<b>34,650.00</b>	<b>267,950.00</b>	<b>32,300.00</b>	<b>213,600.00</b>	<b>23,146.50</b>	<b>260,724.60</b>
<b>710.31</b>		<b>Biens, services et marchandises</b>	<b>20,900.00</b>		<b>20,550.00</b>		<b>11,615.65</b>	
710.312.00		Electricité	200.00		50.00		138.35	

Avec crédits complémentaires

**BUDGET DE FONCTIONNEMENT**

Compte	Nature	Libellé	Budget 2018		Budget 2017		Comptes 2016	
			Charges	Revenus	Charges	Revenus	Charges	Revenus
710.314.00		Entretien réseau d'égouts	20,000.00		20,000.00		10,827.30	
710.316.00		Taxes eaux usées	700.00		500.00		650.00	
<b>710.33</b>		<b>Amortissements</b>	<b>5,000.00</b>		<b>3,000.00</b>		<b>2,780.85</b>	
710.331.00		Amortissements ordinaires	5,000.00		3,000.00		2,780.85	
<b>710.38</b>		<b>Attributions aux financements spéciaux</b>	<b>8,750.00</b>		<b>8,750.00</b>		<b>8,750.00</b>	
710.380.00		Attribution au financement spécial	8,750.00		8,750.00		8,750.00	
<b>710.43</b>		<b>Contributions</b>		<b>267,950.00</b>		<b>213,600.00</b>		<b>260,724.60</b>
710.434.00		Taxes annuelles eaux usées (base)		110,000.00		85,000.00		112,204.45
710.434.01		Taxes annuelles eaux usées (variable)		157,950.00		128,600.00		148,520.15
<b>711</b>		<b>Station d'épuration des eaux usées</b>	<b>233,300.00</b>		<b>181,300.00</b>		<b>237,578.10</b>	
<b>711.30</b>		<b>Charges de personnel</b>	<b>98,800.00</b>		<b>60,300.00</b>		<b>59,060.35</b>	
711.301.00		Personnel d'exploitation	78,000.00		47,000.00		46,426.25	
711.301.01		Personnel administratif	2,000.00		2,000.00		2,000.00	
711.303.00		Charges sociales (AVS/AC/AF)	8,400.00		5,100.00		4,427.70	
711.304.00		Charges sociales (LPP)	4,800.00		3,100.00		2,875.80	
711.305.00		Charges sociales (Accident-Maladie)	5,100.00		2,600.00		3,046.95	
711.309.01		Frais du personnel / divers	500.00		500.00		283.65	
<b>711.31</b>		<b>Biens, services et marchandises</b>	<b>92,000.00</b>		<b>72,500.00</b>		<b>139,800.80</b>	
711.312.00		Electricité / Téléphone	12,000.00		12,000.00		12,523.70	
711.318.00		Assurances	4,000.00		3,500.00		700.80	
711.318.01		Déshydratation boues step	60,000.00		40,000.00		68,789.60	
711.318.02		Frais d'analyses	3,000.00		3,000.00		5,936.05	
711.318.03		Frais fonctionnement Step	10,000.00		10,000.00		25,483.00	
711.318.04		Frais d'entretien	3,000.00		4,000.00		1,717.05	
711.319.00		Frais administratifs					24,650.60	
<b>711.33</b>		<b>Amortissements</b>	<b>36,000.00</b>		<b>42,000.00</b>		<b>32,371.95</b>	
711.331.00		Amortissements ordinaires	36,000.00		42,000.00		32,371.95	
<b>711.35</b>		<b>Dédommagements versés à des collectivités publiques</b>	<b>6,500.00</b>		<b>6,500.00</b>		<b>6,345.00</b>	
711.350.00		Taxe élimination composés organiques CH	6,500.00		6,500.00		6,345.00	

Avec crédits complémentaires

**BUDGET DE FONCTIONNEMENT**

Compte	Nature	Libellé	Budget 2018		Budget 2017		Comptes 2016	
			Charges	Revenus	Charges	Revenus	Charges	Revenus
<b>72</b>		<b>TRAITEMENT DES DECHETS</b>	<b>210,150.00</b>	<b>210,150.00</b>	<b>206,650.00</b>	<b>206,650.00</b>	<b>183,573.75</b>	<b>183,573.75</b>
<b>720</b>		<b>Traitement des déchets</b>	<b>210,150.00</b>	<b>210,150.00</b>	<b>206,650.00</b>	<b>206,650.00</b>	<b>183,573.75</b>	<b>183,573.75</b>
<b>720.30</b>		<b>Charges de personnel</b>	<b>31,900.00</b>		<b>21,500.00</b>		<b>19,612.55</b>	
720.300.00		Commission de la voirie	500.00		500.00			
720.301.00		Personnel d'exploitation	24,000.00		15,000.00		14,317.55	
720.301.01		Personnel administratif	2,000.00		2,000.00		2,000.00	
720.303.00		Charges sociales (AVS/AC/AF)	2,500.00		1,600.00		1,365.65	
720.304.00		Charges sociales (LPP)	1,500.00		1,000.00		886.80	
720.305.00		Charges sociales (Accident-Maladie)	900.00		900.00		952.05	
720.309.01		Frais du personnel	500.00		500.00		90.50	
<b>720.31</b>		<b>Biens, services et marchandises</b>	<b>147,500.00</b>		<b>155,400.00</b>		<b>144,848.75</b>	
720.316.00		Taxes service voirie	1,000.00		900.00		1,050.00	
720.318.00		Assurance locaux ordures	500.00		500.00		483.55	
720.318.01		Frais déchetterie et ramassage papiers	80,000.00		78,000.00		75,467.50	
720.318.02		Service enlèvement ordures et verres	65,000.00		75,000.00		67,847.70	
720.318.03		Frais entretien décharges	1,000.00		1,000.00			
<b>720.33</b>		<b>Amortissements</b>	<b>12,000.00</b>		<b>11,000.00</b>		<b>362.45</b>	
720.331.00		Amortissements ordinaires	12,000.00		11,000.00		362.45	
<b>720.38</b>		<b>Attributions aux financements spéciaux</b>	<b>18,750.00</b>		<b>18,750.00</b>		<b>18,750.00</b>	
720.380.00		Attribution au financement spécial	18,750.00		18,750.00		18,750.00	
<b>720.43</b>		<b>Contributions</b>		<b>210,150.00</b>		<b>206,650.00</b>		<b>183,573.75</b>
720.434.00		Taxes annuelles déchets (base)		129,150.00		80,000.00		75,021.05
720.434.01		Taxes annuelles déchets (variable)		72,000.00		119,650.00		100,749.75
720.434.02		Recettes décharge		6,000.00		4,000.00		4,770.00
720.434.03		Contributions recyclage verres		3,000.00		3,000.00		3,032.95
<b>74</b>		<b>CIMETIERES, CREMATOIRES ET COLUMBARIUM</b>	<b>27,200.00</b>	<b>10,000.00</b>	<b>26,000.00</b>	<b>5,000.00</b>	<b>27,502.25</b>	<b>7,048.00</b>
<b>740</b>		<b>Cimetières, crématoires et columbarium</b>	<b>27,200.00</b>	<b>10,000.00</b>	<b>26,000.00</b>	<b>5,000.00</b>	<b>27,502.25</b>	<b>7,048.00</b>
<b>740.31</b>		<b>Biens, services et marchandises</b>	<b>10,200.00</b>		<b>6,000.00</b>		<b>7,501.25</b>	

Avec crédits complémentaires

**BUDGET DE FONCTIONNEMENT**

Compte	Nature	Libellé	Budget 2018		Budget 2017		Comptes 2016	
			Charges	Revenus	Charges	Revenus	Charges	Revenus
740.314.00		Frais cimetiére et columbarium	10,000.00		6,000.00		7,501.25	
740.318.00		Assurance Colombarium	200.00					
<b>740.33</b>		<b>Amortissements</b>	<b>17,000.00</b>		<b>20,000.00</b>		<b>20,001.00</b>	
740.331.00		Amortissements ordinaires	17,000.00		20,000.00		20,001.00	
<b>740.43</b>		<b>Contributions</b>		<b>10,000.00</b>		<b>5,000.00</b>		<b>7,048.00</b>
740.434.00		Taxes d'inhumation / Monuments		10,000.00		5,000.00		7,048.00
<b>75</b>		<b>CORRECTION DES EAUX</b>	<b>85,150.00</b>		<b>82,150.00</b>		<b>39,924.22</b>	
<b>750</b>		<b>Correction des eaux</b>	<b>85,150.00</b>		<b>82,150.00</b>		<b>39,924.22</b>	
<b>750.31</b>		<b>Biens, services et marchandises</b>	<b>150.00</b>		<b>150.00</b>		<b>125.70</b>	
750.318.00		Assurance passerelle s/torrent	150.00		150.00		125.70	
<b>750.33</b>		<b>Amortissements</b>	<b>85,000.00</b>		<b>82,000.00</b>		<b>39,798.52</b>	
750.331.00		Amortissements ordinaires	85,000.00		82,000.00		39,798.52	
<b>79</b>		<b>AMENAGEMENT</b>	<b>143,200.00</b>	<b>10,000.00</b>	<b>176,400.00</b>	<b>10,000.00</b>	<b>167,069.01</b>	<b>22,281.00</b>
<b>790</b>		<b>Aménagement du territoire</b>	<b>25,000.00</b>	<b>10,000.00</b>	<b>18,000.00</b>	<b>10,000.00</b>	<b>18,589.89</b>	<b>22,281.00</b>
<b>790.30</b>		<b>Charges de personnel</b>	<b>2,000.00</b>		<b>2,000.00</b>		<b>1,480.00</b>	
790.300.00		Commission constructions et édilité	2,000.00		2,000.00		1,480.00	
<b>790.31</b>		<b>Biens, services et marchandises</b>	<b>23,000.00</b>		<b>16,000.00</b>		<b>17,109.89</b>	
790.318.00		Frais parutions B.O.	1,500.00		2,000.00		1,374.76	
790.318.01		Aménagement du territoire	4,000.00				2,183.50	
790.318.02		Autres dépenses	8,000.00		8,000.00		10,036.23	
790.318.03		Consultation juridique	6,000.00		2,000.00			
790.318.04		Mandats suivi PPS	3,500.00		4,000.00		3,515.40	
<b>790.43</b>		<b>Contributions</b>		<b>10,000.00</b>		<b>10,000.00</b>		<b>22,281.00</b>
790.431.00		Taxes autorisations construire		10,000.00		10,000.00		20,581.00
790.437.00		Amendes - police des constructions						1,700.00
<b>791</b>		<b>Plans de développement</b>	<b>113,200.00</b>		<b>155,400.00</b>		<b>139,079.12</b>	
<b>791.33</b>		<b>Amortissements</b>	<b>110,000.00</b>		<b>152,000.00</b>		<b>125,864.12</b>	



Avec crédits complémentaires

**BUDGET DE FONCTIONNEMENT**

Compte	Nature	Libellé	Budget 2018		Budget 2017		Comptes 2016	
			Charges	Revenus	Charges	Revenus	Charges	Revenus
791.331.00		Amortissements ordinaires	110,000.00		152,000.00		125,864.12	
<b>791.35</b>		<b>Dédommagements versé à des collectivités publiques</b>	<b>3,200.00</b>		<b>3,400.00</b>		<b>13,215.00</b>	
791.352.00		ACVH Association Communes Val d'Hérens	3,200.00		3,400.00		13,215.00	
<b>792</b>		<b>Construction de logements</b>	<b>5,000.00</b>		<b>3,000.00</b>		<b>9,400.00</b>	
<b>792.36</b>		<b>Subventions accordées</b>	<b>5,000.00</b>		<b>3,000.00</b>		<b>9,400.00</b>	
792.366.00		Toits en ardoises - Subventions	5,000.00		3,000.00		9,400.00	

Avec crédits complémentaires

**BUDGET DE FONCTIONNEMENT**

Compte	Nature	Libellé	Budget 2018		Budget 2017		Comptes 2016	
			Charges	Revenus	Charges	Revenus	Charges	Revenus
<b>8</b>		<b>ECONOMIE PUBLIQUE</b>	<b>412,500.00</b>	<b>527,400.00</b>	<b>341,250.00</b>	<b>536,400.00</b>	<b>278,217.50</b>	<b>323,354.76</b>
<b>80</b>		<b>AGRICULTURE</b>	<b>11,000.00</b>	<b>7,500.00</b>	<b>17,300.00</b>	<b>3,500.00</b>	<b>10,339.10</b>	<b>3,343.00</b>
<b>800</b>		<b>Agriculture</b>	<b>11,000.00</b>	<b>7,500.00</b>	<b>17,300.00</b>	<b>3,500.00</b>	<b>10,339.10</b>	<b>3,343.00</b>
<b>800.30</b>		<b>Charges de personnel</b>	<b>3,000.00</b>		<b>2,500.00</b>		<b>3,030.00</b>	
800.300.00		Commission de l'agriculture	500.00		500.00		480.00	
800.300.02		Office culture des champs	2,500.00		2,000.00		2,550.00	
<b>800.31</b>		<b>Biens, services et marchandises</b>	<b>2,000.00</b>		<b>3,000.00</b>		<b>1,728.25</b>	
800.318.00		Entretien réseau irrigation agricole			1,000.00			
800.319.00		Frais divers	1,000.00		1,000.00		847.60	
800.319.01		Entretien vigne Ossoona	1,000.00		1,000.00		880.65	
<b>800.33</b>		<b>Amortissements</b>	<b>5,000.00</b>		<b>5,000.00</b>		<b>5,460.85</b>	
800.331.00		Amortissements ordinaires	5,000.00		5,000.00		5,460.85	
<b>800.36</b>		<b>Subventions accordées</b>	<b>1,000.00</b>		<b>6,800.00</b>		<b>120.00</b>	
800.365.00		Insémination artificielle	1,000.00		1,800.00		120.00	
800.365.01		Laiterie centrale St-Martin			5,000.00			
<b>800.42</b>		<b>Revenus des biens</b>		<b>7,100.00</b>		<b>3,100.00</b>		<b>3,093.00</b>
800.427.00		Location bail à ferme		6,600.00		2,600.00		2,593.00
800.427.01		Location vigne Ossoona		500.00		500.00		500.00
<b>800.46</b>		<b>Subventions</b>		<b>400.00</b>		<b>400.00</b>		<b>250.00</b>
800.461.01		Office culture des champs / Etat VS		400.00		400.00		250.00
<b>81</b>		<b>SYLVICULTURE</b>	<b>16,000.00</b>		<b>15,000.00</b>		<b>15,843.60</b>	
<b>810</b>		<b>Sylviculture en général</b>	<b>16,000.00</b>		<b>15,000.00</b>		<b>15,843.60</b>	
<b>810.36</b>		<b>Subventions accordées</b>	<b>16,000.00</b>		<b>15,000.00</b>		<b>15,843.60</b>	
810.362.01		Tâches de police forestière	16,000.00		15,000.00		15,843.60	
<b>83</b>		<b>TOURISME</b>	<b>339,900.00</b>	<b>201,000.00</b>	<b>286,800.00</b>	<b>162,000.00</b>	<b>214,191.70</b>	<b>12,000.00</b>
<b>830</b>		<b>Société de Développement</b>	<b>295,100.00</b>	<b>189,000.00</b>	<b>252,000.00</b>	<b>150,000.00</b>	<b>177,492.00</b>	

Avec crédits complémentaires

**BUDGET DE FONCTIONNEMENT**

Compte	Nature	Libellé	Budget 2018		Budget 2017		Comptes 2016	
			Charges	Revenus	Charges	Revenus	Charges	Revenus
<b>830.30</b>		<b>Charges du personnel</b>	<b>158,600.00</b>		<b>83,500.00</b>		<b>128,142.80</b>	
830.300.00		Commission du tourisme	1,000.00		1,000.00		1,440.00	
830.301.00		Salaire personnel	130,000.00		65,000.00		97,388.85	
830.303.00		Charges sociales (AVS/AC/AF)	14,000.00		6,200.00		10,270.30	
830.304.00		Charges sociales (LPP)	10,200.00		9,300.00		16,045.20	
830.305.00		Charges sociales (Accident-Maladie)	2,200.00		1,000.00		1,798.45	
830.309.01		Charges du personnel	1,200.00		1,000.00		1,200.00	
<b>830.31</b>		<b>Biens, services et marchandises</b>	<b>4,500.00</b>		<b>3,500.00</b>		<b>5,299.20</b>	
830.315.00		Maintenance informatique	1,500.00		1,500.00		1,318.00	
830.318.00		Autres dépenses	2,500.00		1,500.00		3,481.20	
830.319.00		Chambre valaisanne de tourisme	500.00		500.00		500.00	
<b>830.35</b>		<b>Dédommagements versés à des collectivités publiques</b>	<b>72,000.00</b>		<b>75,000.00</b>		<b>44,050.00</b>	
830.352.00		Val d'Hérens Tourisme	72,000.00		75,000.00		44,050.00	
<b>830.36</b>		<b>Subventions accordées</b>	<b>60,000.00</b>		<b>90,000.00</b>			
830.362.00		Subvention Saint-Martin Tourisme	60,000.00		90,000.00			
<b>830.43</b>		<b>Contributions</b>		<b>153,000.00</b>		<b>150,000.00</b>		
830.434.00		Taxes de séjour		150,000.00		150,000.00		
830.434.01		Taxes d'hébergement		3,000.00				
<b>830.45</b>		<b>Restitutions de collectivités publiques</b>		<b>36,000.00</b>				
830.452.00		Salaire stagiaire SD (Mont-Noble)		36,000.00				
<b>839</b>		<b>Autres sociétés</b>	<b>44,800.00</b>	<b>12,000.00</b>	<b>34,800.00</b>	<b>12,000.00</b>	<b>36,699.70</b>	<b>12,000.00</b>
<b>839.31</b>		<b>Biens, services et marchandises</b>	<b>17,800.00</b>		<b>4,800.00</b>		<b>6,699.70</b>	
839.314.00		Entretien gîtes et auberge Ossona	5,000.00		2,000.00		4,751.55	
839.314.01		Entretien site agritouristique Ossona	2,000.00		2,000.00		1,107.00	
839.318.00		Assurance mobilier	800.00		800.00		841.15	
839.319.01		Site Ossona - 10e anniversaire	10,000.00					
<b>839.33</b>		<b>Amortissements</b>	<b>27,000.00</b>		<b>30,000.00</b>		<b>30,000.00</b>	
839.331.00		Amortissements ordinaires	27,000.00		30,000.00		30,000.00	

Avec crédits complémentaires

**BUDGET DE FONCTIONNEMENT**

Compte	Nature	Libellé	Budget 2018		Budget 2017		Comptes 2016	
			Charges	Revenus	Charges	Revenus	Charges	Revenus
<b>839.42</b>		<b>Revenu des biens</b>		<b>12,000.00</b>		<b>12,000.00</b>		<b>12,000.00</b>
839.427.00		Location patrimoine administratif		12,000.00		12,000.00		12,000.00
<b>84</b>		<b>INDUSTRIE, ARTISANAT ET COMMERCE</b>	<b>7,600.00</b>	<b>28,000.00</b>	<b>6,150.00</b>	<b>30,000.00</b>	<b>7,433.50</b>	<b>28,671.25</b>
<b>840</b>		<b>Industrie, artisanat et commerce</b>	<b>7,600.00</b>	<b>28,000.00</b>	<b>6,150.00</b>	<b>30,000.00</b>	<b>7,433.50</b>	<b>28,671.25</b>
<b>840.31</b>		<b>Biens, services et marchandises</b>	<b>2,000.00</b>		<b>2,000.00</b>		<b>3,317.50</b>	
840.315.00		Entretien hypromat / aspirateur	2,000.00		2,000.00		3,317.50	
<b>840.35</b>		<b>Dédommagements versés à des collectivités publiques</b>	<b>100.00</b>		<b>150.00</b>		<b>140.00</b>	
840.351.00		Emoluments appareils automatiques	100.00		150.00		140.00	
<b>840.36</b>		<b>Subventions accordées</b>	<b>5,500.00</b>		<b>4,000.00</b>		<b>3,976.00</b>	
840.362.01		Valais/Wallis Promotion	500.00		500.00		500.00	
840.362.02		Antenne Régions Valais Romand	5,000.00		3,500.00		3,476.00	
<b>840.42</b>		<b>Revenus des biens</b>		<b>28,000.00</b>		<b>30,000.00</b>		<b>28,671.25</b>
840.427.00		Location parking / hypromat		28,000.00		30,000.00		28,671.25
<b>86</b>		<b>ENERGIE</b>	<b>38,000.00</b>	<b>290,900.00</b>	<b>16,000.00</b>	<b>340,900.00</b>	<b>30,409.60</b>	<b>279,340.51</b>
<b>860</b>		<b>Electricité</b>	<b>38,000.00</b>	<b>290,900.00</b>	<b>16,000.00</b>	<b>340,900.00</b>	<b>30,409.60</b>	<b>279,340.51</b>
<b>860.30</b>		<b>Charges de personnel</b>	<b>500.00</b>		<b>500.00</b>			
860.300.00		Commission de l'énergie	500.00		500.00			
<b>860.31</b>		<b>Biens, services et marchandises</b>	<b>17,500.00</b>		<b>6,500.00</b>		<b>22,909.60</b>	
860.312.01		Mini centrale hydraulique - Electricité	800.00		800.00		170.20	
860.318.00		Mini centrale hydraulique - Frais entretien	3,000.00		2,000.00		2,027.90	
860.318.02		Mini centrale hydraulique - Assurance	3,700.00		3,700.00		3,673.50	
860.318.03		Label Cité de l'énergie					6,672.00	
860.318.04		Mandats études énergétiques	10,000.00				9,350.00	
860.318.05		Mini centrale - Sinistre sur turbine					1,016.00	
<b>860.33</b>		<b>Amortissements</b>	<b>20,000.00</b>		<b>9,000.00</b>		<b>7,500.00</b>	
860.331.00		Amortissements ordinaires	20,000.00		9,000.00		7,500.00	



Avec crédits complémentaires

**BUDGET DE FONCTIONNEMENT**

Compte	Nature	Libellé	Budget 2018		Budget 2017		Comptes 2016	
			Charges	Revenus	Charges	Revenus	Charges	Revenus
<b>860.43</b>		<b>Contributions</b>		<b>290,900.00</b>		<b>340,900.00</b>		<b>275,840.51</b>
860.430.00		Fourniture énergie ESR - 1ère Dixence		90,000.00		120,000.00		72,721.25
860.430.01		Redistribution taxe CO2		900.00		900.00		805.40
860.431.00		Recettes administratives						1,262.00
860.434.00		Vente énergie - Mini centrale hydrauliqu e		200,000.00		220,000.00		201,051.86
<b>860.46</b>		<b>Subventions</b>						<b>3,500.00</b>
860.460.00		Cité de l'Energie - Subvention CH						2,000.00
860.461.00		Label Cité de l'Energie - Subventions VS						1,500.00

Avec crédits complémentaires

**BUDGET DE FONCTIONNEMENT**

Compte	Nature	Libellé	Budget 2018		Budget 2017		Comptes 2016	
			Charges	Revenus	Charges	Revenus	Charges	Revenus
<b>9</b>		<b>FINANCES ET IMPOTS</b>	<b>356,550.00</b>	<b>3,810,700.00</b>	<b>320,550.00</b>	<b>3,804,400.00</b>	<b>273,142.55</b>	<b>3,915,516.87</b>
<b>90</b>		<b>IMPOTS</b>	<b>65,300.00</b>	<b>2,299,500.00</b>	<b>56,900.00</b>	<b>2,324,000.00</b>	<b>54,384.26</b>	<b>2,396,396.75</b>
<b>900</b>		<b>Impôts personnes physiques</b>	<b>15,300.00</b>	<b>2,204,500.00</b>	<b>11,900.00</b>	<b>2,235,000.00</b>	<b>8,184.26</b>	<b>2,264,900.95</b>
<b>900.33</b>		<b>Amortissements</b>	<b>5,000.00</b>		<b>4,000.00</b>		<b>317.51</b>	
900.330.00		Remises d'impôts des personnes physiques					22.51	
900.330.01		Pertes fiscales sur revenu et fortune personnes physiques	5,000.00		4,000.00		295.00	
<b>900.34</b>		<b>Parts à des contributions sans affectati on</b>	<b>10,300.00</b>		<b>7,900.00</b>		<b>7,866.75</b>	
900.341.00		Impôt art. 188 LF	10,300.00		7,900.00		7,866.75	
<b>900.40</b>		<b>Impôts</b>		<b>2,204,500.00</b>		<b>2,235,000.00</b>		<b>2,264,900.95</b>
900.400.00		Impôt sur le revenu des personnes physiq ues		1,600,000.00		1,650,000.00		1,654,830.40
900.400.01		Impôt sur la fortune des personnes physi ques		320,000.00		300,000.00		320,661.15
900.400.02		Impôt prélevé à la source		30,000.00		30,000.00		33,415.15
900.400.03		Impôt personnel		9,500.00		10,000.00		9,425.15
900.402.00		Impôt immeubles bâtis		40,000.00		35,000.00		35,161.60
900.402.01		Impôt foncier personnes physiques		115,000.00		115,000.00		112,705.25
900.403.00		Impôt sur les gains immobiliers		30,000.00		30,000.00		31,381.05
900.403.01		Impôt sur les prestations en capital		20,000.00		25,000.00		35,005.90
900.404.00		Impôts droits de mutations et de timbre		20,000.00		20,000.00		11,735.95
900.405.00		Impôt sur les successions et donations		15,000.00		15,000.00		12,068.35
900.406.00		Impôt sur les chiens		5,000.00		5,000.00		5,315.00
900.407.00		Amendes fiscales						3,196.00
<b>901</b>		<b>Impôts personnes morales</b>		<b>95,000.00</b>		<b>89,000.00</b>		<b>131,495.80</b>
<b>901.40</b>		<b>Impôts</b>		<b>95,000.00</b>		<b>89,000.00</b>		<b>131,495.80</b>
901.401.00		Impôt sur le bénéfice des personnes mora les		45,000.00		45,000.00		55,194.45
901.401.01		Impôt sur le capital des personnes moral es		25,000.00		22,000.00		37,769.10
901.402.00		Impôt foncier des personnes morales		25,000.00		22,000.00		38,532.25
<b>909</b>		<b>Autres impôts</b>	<b>50,000.00</b>		<b>45,000.00</b>		<b>46,200.00</b>	
<b>909.31</b>		<b>Biens, services et marchandises</b>	<b>50,000.00</b>		<b>45,000.00</b>		<b>46,200.00</b>	

Avec crédits complémentaires

**BUDGET DE FONCTIONNEMENT**

Compte	Nature	Libellé	Budget 2018		Budget 2017		Comptes 2016	
			Charges	Revenus	Charges	Revenus	Charges	Revenus
909.318.01		Impôt cantonal	50,000.00		45,000.00		46,200.00	
<b>92</b>		<b>PEREQUATION FINANCIERE</b>		<b>451,500.00</b>		<b>430,700.00</b>		<b>431,106.00</b>
<b>920</b>		<b>Péréquation financière</b>		<b>451,500.00</b>		<b>430,700.00</b>		<b>431,106.00</b>
<b>920.44</b>		<b>Parts à des recettes et contributions sans affecta</b>		<b>451,500.00</b>		<b>430,700.00</b>		<b>431,106.00</b>
920.444.00		Fonds de péréquation des ressources - RPT II		19,600.00		23,100.00		39,276.00
920.444.01		Fonds de compensation des charges - RPT II		431,900.00		407,600.00		391,830.00
<b>93</b>		<b>QUOTES-PARTS AUX RECETTES</b>	<b>47,650.00</b>	<b>940,600.00</b>	<b>42,150.00</b>	<b>940,600.00</b>	<b>55,315.60</b>	<b>1,021,298.12</b>
<b>932</b>		<b>Parts des communes aux régalés et patentes</b>	<b>47,650.00</b>	<b>940,600.00</b>	<b>42,150.00</b>	<b>940,600.00</b>	<b>55,315.60</b>	<b>1,021,298.12</b>
<b>932.31</b>		<b>Biens, services et marchandises</b>	<b>40,650.00</b>		<b>35,650.00</b>		<b>47,972.05</b>	
932.318.01		Honoraires ALPIQ - Accès marché Intraday	650.00		650.00		631.30	
932.319.00		Fonds cours d'eau et dommages NA	40,000.00		35,000.00		47,340.75	
<b>932.35</b>		<b>Dédommagements versés à des collectivités publiques</b>	<b>7,000.00</b>		<b>6,500.00</b>		<b>7,343.55</b>	
932.351.00		Franc du paysage	7,000.00		6,500.00		7,343.55	
<b>932.41</b>		<b>Patentes et concessions</b>		<b>940,000.00</b>		<b>940,000.00</b>		<b>1,020,672.02</b>
932.410.00		Energie gratuite (GD - ALPIQ - ESR)		85,000.00		85,000.00		83,806.00
932.411.00		Redevances hydrauliques (GD - ALPIQ)		620,000.00		620,000.00		701,125.15
932.411.02		Redevances hydrauliques (FMdB SA)		180,000.00		180,000.00		179,208.97
932.411.04		ESR - Redevances électriques PCP		55,000.00		55,000.00		56,531.90
<b>932.44</b>		<b>Parts à des recettes et contributions sans affecta</b>		<b>600.00</b>		<b>600.00</b>		<b>626.10</b>
932.441.00		Emoluments appareils et distributeurs commerces		600.00		600.00		626.10
<b>94</b>		<b>GERANCE DE LA FORTUNE ET DES DETTES</b>	<b>243,600.00</b>	<b>119,100.00</b>	<b>221,500.00</b>	<b>109,100.00</b>	<b>163,442.69</b>	<b>66,716.00</b>
<b>940</b>		<b>Intérêts</b>	<b>128,600.00</b>	<b>25,000.00</b>	<b>111,500.00</b>	<b>25,000.00</b>	<b>98,552.09</b>	<b>21,274.00</b>
<b>940.32</b>		<b>Intérêts passifs</b>	<b>128,600.00</b>		<b>111,500.00</b>		<b>98,552.09</b>	
940.321.00		Intérêts comptes courants	22,000.00		15,000.00		19,771.75	

Avec crédits complémentaires

**BUDGET DE FONCTIONNEMENT**

Compte	Nature	Libellé	Budget 2018		Budget 2017		Comptes 2016	
			Charges	Revenus	Charges	Revenus	Charges	Revenus
940.322.00		Intérêts dettes consolidées	95,000.00		85,000.00		66,551.55	
940.329.00		Intérêts rémunérateurs	1,000.00		1,000.00		1,298.75	
940.329.01		Intérêts compensatoires (remboursement)	10,000.00		10,000.00		10,544.80	
940.329.02		Autres intérêts (retard)	500.00		500.00		219.10	
940.329.03		Escomptes sur impôts PP	100.00				166.14	
<b>940.42</b>		<b>Revenu des biens</b>		<b>25,000.00</b>		<b>25,000.00</b>		<b>21,274.00</b>
940.421.00		Intérêts moratoires		25,000.00		25,000.00		21,274.00
<b>942</b>		<b>Biens du patrimoine financier</b>	<b>115,000.00</b>	<b>94,100.00</b>	<b>110,000.00</b>	<b>84,100.00</b>	<b>64,890.60</b>	<b>45,442.00</b>
<b>942.31</b>		<b>Biens, services et marchandises</b>	<b>25,000.00</b>					
942.312.00		Résidence La Maya - Energie	10,000.00					
942.316.00		Fonds de rénovation MDG	5,000.00					
942.318.00		Résidence La Maya - Frais d'entretien	6,000.00					
942.318.01		Résidence La Maya - Assurance	4,000.00					
<b>942.33</b>		<b>Amortissements</b>	<b>90,000.00</b>		<b>110,000.00</b>		<b>64,890.60</b>	
942.330.00		Amortissements patrimoine financier			20,000.00		21,233.80	
942.330.01		Amortissements Résidence La Maya	90,000.00		90,000.00		43,656.80	
<b>942.42</b>		<b>Revenu des biens</b>		<b>94,100.00</b>		<b>84,100.00</b>		<b>45,442.00</b>
942.422.00		Dividende FMV SA		8,700.00		8,700.00		8,780.00
942.422.02		Intérêts prêt FMdB SA		10,700.00		10,700.00		11,826.00
942.422.05		Intérêts prêt GVH SA		4,100.00		4,100.00		4,140.00
942.422.06		Dividende ESR SA		20,200.00		20,200.00		20,280.00
942.422.07		Dividende Télé-Thyon SA		400.00		400.00		416.00
942.427.00		Location Résidence La Maya		50,000.00		40,000.00		



Avec crédits complémentaires

**BUDGET DE FONCTIONNEMENT**

Récapitulation	Budget 2018		Budget 2017		Comptes 2016		
	Charges	Revenus	Charges	Revenus	Charges	Revenus	
0	ADMINISTRATION GENERALE	857,000.00	56,800.00	1,003,300.00	58,900.00	897,512.68	122,322.21
			800,200.00		944,400.00		775,190.47
1	SECURITE PUBLIQUE	251,400.00	70,000.00	277,600.00	67,500.00	298,712.42	46,317.90
			181,400.00		210,100.00		252,394.52
2	ENSEIGNEMENT ET FORMATION	974,500.00	13,000.00	1,061,050.00	14,500.00	890,373.71	14,148.10
			961,500.00		1,046,550.00		876,225.61
3	CULTURE, LOISIRS ET CULTE	209,030.00		250,760.00		239,296.20	
			209,030.00		250,760.00		239,296.20
4	SANTE	77,000.00		74,800.00		68,330.50	
			77,000.00		74,800.00		68,330.50
5	PREVOYANCE SOCIALE	879,500.00	190,000.00	891,100.00	238,900.00	842,867.69	266,675.75
			689,500.00		652,200.00		576,191.94
6	TRAFIC	977,900.00	49,600.00	1,028,900.00	65,100.00	1,028,787.03	57,040.25
			928,300.00		963,800.00		971,746.78
7	PROTECTION ET AMENAGEMENT DE L'ENVIRONNEMENT	918,050.00	682,500.00	857,600.00	588,050.00	830,243.18	625,076.70
			235,550.00		269,550.00		205,166.48
8	ECONOMIE PUBLIQUE	412,500.00	527,400.00	341,250.00	536,400.00	278,217.50	323,354.76
		114,900.00		195,150.00		45,137.26	
9	FINANCES ET IMPOTS	356,550.00	3,810,700.00	320,550.00	3,804,400.00	273,142.55	3,915,516.87
		3,454,150.00		3,483,850.00		3,642,374.32	
<b>Total</b>		<b>5,913,430.00</b>	<b>5,400,000.00</b>	<b>6,106,910.00</b>	<b>5,373,750.00</b>	<b>5,647,483.46</b>	<b>5,370,452.54</b>
			<b>513,430.00</b>		<b>733,160.00</b>		<b>277,030.92</b>

# **TABLEAU V**

---

## **DETAIL DU BUDGET D'INVESTISSEMENTS PAR TACHES**

---

**COMMUNE DE ST-MARTIN**

Avec crédits complémentaires

**BUDGET D'INVESTISSEMENTS**

Compte	Nature	Libellé	Budget 2018		Budget 2017		Comptes 2016	
			Charges	Revenus	Charges	Revenus	Charges	Revenus
<b>0</b>		<b>ADMINISTRATION GENERALE</b>	<b>25,000.00</b>		<b>5,000.00</b>		<b>9,177.75</b>	
<b>02</b>		<b>ADMINISTRATION GENERALE</b>	<b>25,000.00</b>		<b>5,000.00</b>		<b>9,177.75</b>	
<b>029</b>		<b>Administration générale, divers</b>	<b>25,000.00</b>		<b>5,000.00</b>		<b>9,177.75</b>	
<b>029.50</b>		<b>Investissements propres</b>	<b>25,000.00</b>		<b>5,000.00</b>		<b>9,177.75</b>	
029.503.00		Bâtiment administratif	20,000.00				3,075.00	
029.503.04		Bâtiment communal - Porte chaufferie					5,071.35	
029.506.00		Equipement informatique et bureautique	5,000.00		5,000.00		1,031.40	

Avec crédits complémentaires

**BUDGET D'INVESTISSEMENTS**

Compte	Nature	Libellé	Budget 2018		Budget 2017		Comptes 2016	
			Charges	Revenus	Charges	Revenus	Charges	Revenus
<b>1</b>		<b>SECURITE PUBLIQUE</b>	<b>20,000.00</b>		<b>227,000.00</b>		<b>25,565.00</b>	
<b>10</b>		<b>PROTECTION JURIDIQUE</b>	<b>10,000.00</b>		<b>20,000.00</b>		<b>25,565.00</b>	
<b>100</b>		<b>Cadastre, poids et mesures</b>	<b>10,000.00</b>		<b>20,000.00</b>		<b>25,565.00</b>	
<b>100.50</b>		<b>Investissements propres</b>	<b>10,000.00</b>		<b>20,000.00</b>		<b>25,565.00</b>	
100.506.01		SIT - Système Information Territoire					22,140.00	
100.509.00		Mensuration cadastrale	10,000.00		20,000.00		3,425.00	
<b>11</b>		<b>POLICE</b>	<b>10,000.00</b>					
<b>113</b>		<b>Corps de police locale</b>	<b>10,000.00</b>					
<b>113.50</b>		<b>Investissements propres</b>	<b>10,000.00</b>					
113.506.00		Véhicule police intercommunale	10,000.00					
<b>14</b>		<b>POLICE DU FEU</b>			<b>7,000.00</b>			
<b>140</b>		<b>Police du feu</b>			<b>7,000.00</b>			
<b>140.50</b>		<b>Investissements propres</b>			<b>7,000.00</b>			
140.506.00		Equipement service du feu			7,000.00			
<b>16</b>		<b>PROTECTION DE LA POPULATION ET DES BIENS CULTURELS</b>			<b>200,000.00</b>			
<b>160</b>		<b>Protection civile</b>			<b>200,000.00</b>			
<b>160.50</b>		<b>Investissements propres</b>			<b>200,000.00</b>			
160.501.00		Abris de protection civile			200,000.00			

Avec crédits complémentaires

**BUDGET D'INVESTISSEMENTS**

Compte	Nature	Libellé	Budget 2018		Budget 2017		Comptes 2016	
			Charges	Revenus	Charges	Revenus	Charges	Revenus
<b>2</b>		<b>ENSEIGNEMENT ET FORMATION</b>	<b>153,000.00</b>		<b>1,503,000.00</b>		<b>1,423,984.90</b>	<b>28,680.00</b>
<b>21</b>		<b>ECOLES PUBLIQUES OBLIGATOIRES</b>	<b>153,000.00</b>		<b>1,503,000.00</b>		<b>1,423,984.90</b>	<b>28,680.00</b>
<b>210</b>		<b>Ecole primaire</b>	<b>150,000.00</b>		<b>1,500,000.00</b>		<b>1,421,409.90</b>	<b>28,680.00</b>
<b>210.50</b>		<b>Investissements propres</b>	<b>150,000.00</b>		<b>1,500,000.00</b>		<b>1,421,409.90</b>	
210.501.01		Centre scolaire	150,000.00		1,500,000.00		1,421,409.90	
<b>210.61</b>		<b>Contributions de tiers</b>						<b>28,680.00</b>
210.610.00		Parrainage suisse communes montagne						28,680.00
<b>211</b>		<b>Ecole secondaire du 1er degré - Cycle d'orientatio</b>	<b>3,000.00</b>		<b>3,000.00</b>		<b>2,575.00</b>	
<b>211.50</b>		<b>Investissements propres</b>	<b>3,000.00</b>		<b>3,000.00</b>		<b>2,575.00</b>	
211.503.00		C.O. Val d'Hérens	3,000.00		3,000.00		2,575.00	



Avec crédits complémentaires

**BUDGET D'INVESTISSEMENTS**

Compte	Nature	Libellé	Budget 2018		Budget 2017		Comptes 2016	
			Charges	Revenus	Charges	Revenus	Charges	Revenus
<b>3</b>		<b>CULTURE, LOISIRS ET CULTE</b>	<b>12,500.00</b>		<b>25,000.00</b>		<b>222,360.35</b>	<b>97,424.30</b>
<b>33</b>		<b>PARCS PUBLICS ET CHEMINS PEDESTRES</b>			<b>25,000.00</b>		<b>212,360.35</b>	<b>97,424.30</b>
<b>330</b>		<b>Parcs publics et chemins pédestres</b>			<b>25,000.00</b>		<b>212,360.35</b>	<b>97,424.30</b>
<b>330.50</b>		<b>Investissements propres</b>			<b>25,000.00</b>		<b>52,360.35</b>	
330.501.00		Sentiers pédestres / Signalisation			25,000.00		12,383.80	
330.501.02		Chemin Les Preixes-La Lurette					2,467.70	
330.501.05		Tableaux d'affichage					4,968.00	
330.509.02		Concept Découverte nature					32,540.85	
<b>330.56</b>		<b>Subventions accordées</b>					<b>160,000.00</b>	
330.564.00		Association des amis du Grand Plan					160,000.00	
<b>330.66</b>		<b>Subventions acquises</b>						<b>97,424.30</b>
330.661.01		Chemin Eison-Volovron - Subvention VS						9,800.00
330.661.02		Chemin Les Preixes-La Lurette - Subv. VS						61,760.00
330.661.03		Concept Découverte nature - Subv. VS						25,864.30
<b>34</b>		<b>SPORTS</b>	<b>12,500.00</b>					
<b>340</b>		<b>Manifestations sportives</b>	<b>12,500.00</b>					
<b>340.50</b>		<b>Investissements propres</b>	<b>12,500.00</b>					
340.503.00		Stand de tir intercommunal	12,500.00					
<b>39</b>		<b>EGLISES</b>					<b>10,000.00</b>	
<b>390</b>		<b>Eglise catholique romaine</b>					<b>10,000.00</b>	
<b>390.50</b>		<b>Investissements propres</b>					<b>10,000.00</b>	
390.501.03		Chapelle de Liez					10,000.00	

Avec crédits complémentaires

**BUDGET D'INVESTISSEMENTS**

Compte	Nature	Libellé	Budget 2018		Budget 2017		Comptes 2016	
			Charges	Revenus	Charges	Revenus	Charges	Revenus
<b>5</b>		<b>PREVOYANCE SOCIALE</b>	<b>35,500.00</b>		<b>605,500.00</b>		<b>231,270.36</b>	<b>7,170.00</b>
<b>54</b>		<b>PROTECTION DE LA JEUNESSE</b>	<b>30,000.00</b>		<b>600,000.00</b>		<b>227,362.10</b>	<b>7,170.00</b>
<b>541</b>		<b>Garderies d'enfants, crèches</b>	<b>30,000.00</b>		<b>600,000.00</b>		<b>227,362.10</b>	<b>7,170.00</b>
<b>541.50</b>		<b>Investissements propres</b>	<b>30,000.00</b>		<b>600,000.00</b>		<b>227,362.10</b>	
541.501.00		Nurserie-crèche-UAPE	30,000.00		600,000.00		227,362.10	
<b>541.61</b>		<b>Contributions de tiers</b>						<b>7,170.00</b>
541.610.00		Parrainage suisse communes montagne						7,170.00
<b>55</b>		<b>HANDICAPES</b>	<b>5,500.00</b>		<b>5,500.00</b>		<b>3,908.26</b>	
<b>550</b>		<b>Handicapés</b>	<b>5,500.00</b>		<b>5,500.00</b>		<b>3,908.26</b>	
<b>550.56</b>		<b>Encouragement à la construction de logements à car</b>	<b>5,500.00</b>		<b>5,500.00</b>		<b>3,908.26</b>	
550.561.00		Institutions handicapés VS	5,500.00		5,500.00		3,908.26	



Avec crédits complémentaires

**BUDGET D'INVESTISSEMENTS**

Compte	Nature	Libellé	Budget 2018		Budget 2017		Comptes 2016	
			Charges	Revenus	Charges	Revenus	Charges	Revenus
620.606.01		Véhicule Nissan CAB 4WD - Reprise						1,300.00
<b>620.61</b>		<b>Contributions de tiers</b>						<b>14,663.00</b>
620.610.03		Route de la Borgne - La Lurette						14,663.00
<b>620.66</b>		<b>Subventions acquises</b>				<b>245,000.00</b>		<b>466,099.15</b>
620.660.02		Routes agricoles Etape 2 - Subvention CH				115,000.00		140,000.00
620.660.03		Routes agricoles Etape 3 - Subvention CH						49,500.00
620.661.03		Route Tsablo-Nou - Subventions VS						38,524.65
620.661.05		Routes agricoles Etape 2 - Subventions V S				130,000.00		112,600.00
620.661.06		Route mayens de Chandolin - Subvention V S						125,474.50

Avec crédits complémentaires

**BUDGET D'INVESTISSEMENTS**

Compte	Nature	Libellé	Budget 2018		Budget 2017		Comptes 2016	
			Charges	Revenus	Charges	Revenus	Charges	Revenus
<b>7</b>		<b>PROTECTION ET AMENAGEMENT DE L'ENVIRONNEMENT</b>	<b>495,000.00</b>	<b>280,000.00</b>	<b>660,000.00</b>	<b>20,000.00</b>	<b>563,700.41</b>	<b>605,294.95</b>
<b>70</b>		<b>APPROVISIONNEMENT ET ALIMENTATION EN EAU POTABLE</b>	<b>20,000.00</b>	<b>10,000.00</b>	<b>100,000.00</b>	<b>10,000.00</b>	<b>166,646.65</b>	<b>15,002.50</b>
<b>700</b>		<b>Approvisionnement et alimentation en eau potable</b>	<b>20,000.00</b>	<b>10,000.00</b>	<b>100,000.00</b>	<b>10,000.00</b>	<b>166,646.65</b>	<b>15,002.50</b>
<b>700.50</b>		<b>Investissements propres</b>	<b>20,000.00</b>		<b>100,000.00</b>		<b>166,646.65</b>	
700.501.01		Canalisations réseau d'eau potable	20,000.00		80,000.00		22,052.60	
700.501.02		Protection sources d'eau			20,000.00			
700.501.07		Bassins publics					2,152.25	
700.501.09		Réservoir de Trogne					142,441.80	
<b>700.61</b>		<b>Contributions de tiers</b>		<b>10,000.00</b>		<b>10,000.00</b>		<b>15,002.50</b>
700.610.00		Taxes de raccordement eau		10,000.00		10,000.00		15,002.50
<b>71</b>		<b>ASSAINISSEMENT DES EAUX USEES</b>	<b>10,000.00</b>	<b>10,000.00</b>	<b>35,000.00</b>	<b>10,000.00</b>	<b>27,222.97</b>	<b>60,822.50</b>
<b>710</b>		<b>Assainissement des eaux usées</b>	<b>10,000.00</b>	<b>10,000.00</b>	<b>20,000.00</b>	<b>10,000.00</b>	<b>9,615.85</b>	<b>12,835.00</b>
<b>710.50</b>		<b>Investissements propres</b>	<b>10,000.00</b>		<b>20,000.00</b>		<b>9,615.85</b>	
710.501.02		Réseau égouts	10,000.00		20,000.00		9,615.85	
<b>710.61</b>		<b>Contributions de tiers</b>		<b>10,000.00</b>		<b>10,000.00</b>		<b>12,835.00</b>
710.610.00		Taxes raccordement égouts		10,000.00		10,000.00		12,835.00
<b>711</b>		<b>Station d'épuration des eaux usées</b>			<b>15,000.00</b>		<b>17,607.12</b>	<b>47,987.50</b>
<b>711.50</b>		<b>Investissements propres</b>			<b>15,000.00</b>		<b>17,607.12</b>	
711.503.00		Step de St-Martin			15,000.00		2,668.87	
711.503.01		Step Praz-Jean - La Luette					14,938.25	
<b>711.66</b>		<b>Subventions acquises</b>						<b>47,987.50</b>
711.661.00		Step Praz-Jean La Luette - Subvention VS						47,987.50
<b>72</b>		<b>TRAITEMENT DES DECHETS</b>	<b>20,000.00</b>		<b>50,000.00</b>		<b>5,080.00</b>	
<b>720</b>		<b>Traitement des déchets</b>	<b>20,000.00</b>		<b>50,000.00</b>		<b>5,080.00</b>	

Avec crédits complémentaires

**BUDGET D'INVESTISSEMENTS**

Compte	Nature	Libellé	Budget 2018		Budget 2017		Comptes 2016	
			Charges	Revenus	Charges	Revenus	Charges	Revenus
<b>720.50</b>		<b>Investissements propres</b>	<b>20,000.00</b>		<b>50,000.00</b>		<b>5,080.00</b>	
720.501.00		Déchetterie	5,000.00					
720.501.02		Décharge Grand-Plan	5,000.00		10,000.00		4,300.00	
720.501.04		Installation de Moloks	10,000.00				780.00	
720.506.00		Conteneurs de surface / Ecopoints			40,000.00			
<b>75</b>		<b>CORRECTION DES EAUX</b>	<b>405,000.00</b>	<b>260,000.00</b>	<b>405,000.00</b>		<b>138,284.87</b>	<b>75,486.35</b>
<b>750</b>		<b>Correction des eaux</b>	<b>405,000.00</b>	<b>260,000.00</b>	<b>405,000.00</b>		<b>138,284.87</b>	<b>75,486.35</b>
<b>750.50</b>		<b>Investissements propres</b>	<b>400,000.00</b>		<b>400,000.00</b>		<b>138,284.87</b>	
750.501.00		Corrections torrents			400,000.00			
750.501.01		PGEE - Torrents					26,312.55	
750.501.05		Torrents de Vendes	400,000.00				111,972.32	
<b>750.56</b>		<b>Subventions accordées</b>	<b>5,000.00</b>		<b>5,000.00</b>			
750.561.00		Projet correction Rhône 3	5,000.00		5,000.00			
<b>750.66</b>		<b>Subventions acquises</b>		<b>260,000.00</b>				<b>75,486.35</b>
750.660.03		Torrents - Subventions CH		110,000.00				32,476.25
750.661.00		Torrents - Subventions VS		150,000.00				43,010.10
<b>79</b>		<b>AMENAGEMENT</b>	<b>40,000.00</b>		<b>70,000.00</b>		<b>226,465.92</b>	<b>453,983.60</b>
<b>790</b>		<b>Aménagement du territoire</b>	<b>20,000.00</b>		<b>50,000.00</b>		<b>82,494.79</b>	
<b>790.50</b>		<b>Investissements propres</b>	<b>20,000.00</b>		<b>50,000.00</b>		<b>82,494.79</b>	
790.509.02		Révision PAZ/RCCZ	20,000.00		40,000.00		55,494.79	
790.509.03		Inventaire site patrimoine bâti			10,000.00		27,000.00	
<b>791</b>		<b>Plans de développement</b>	<b>20,000.00</b>		<b>20,000.00</b>		<b>143,971.13</b>	<b>453,983.60</b>
<b>791.50</b>		<b>Investissements propres</b>	<b>20,000.00</b>		<b>20,000.00</b>		<b>143,971.13</b>	
791.509.07		RPU Eison Preutan			20,000.00		955.70	
791.509.08		RPU sur village de Suen					120,258.08	
791.509.10		RPU La Lurette					1,609.65	
791.509.12		PAD Baule Sud					6,627.50	
791.509.14		RPU Grand Pra	20,000.00				14,520.20	



Avec crédits complémentaires

**BUDGET D'INVESTISSEMENTS**

Compte	Nature	Libellé	Budget 2018		Budget 2017		Comptes 2016	
			Charges	Revenus	Charges	Revenus	Charges	Revenus
<b>791.61</b>		<b>Contributions de tiers</b>					<b>453,983.60</b>	
791.610.09		RPU sur Suen - Plus-values					453,983.60	

Avec crédits complémentaires

**BUDGET D'INVESTISSEMENTS**

Compte	Nature	Libellé	Budget 2018		Budget 2017		Comptes 2016	
			Charges	Revenus	Charges	Revenus	Charges	Revenus
<b>8</b>		<b>ECONOMIE PUBLIQUE</b>	<b>119,000.00</b>		<b>24,000.00</b>		<b>48,427.35</b>	<b>10,000.00</b>
<b>80</b>		<b>AGRICULTURE</b>					<b>18,927.35</b>	
<b>800</b>		<b>Agriculture</b>					<b>18,927.35</b>	
<b>800.50</b>		<b>Investissements propres</b>					<b>18,927.35</b>	
800.509.04		A.I. Tzigerache - Baule - Pravouarbot					6,466.50	
800.509.07		Infrastructures agricoles - Ossona					12,460.85	
<b>83</b>		<b>TOURISME</b>	<b>15,000.00</b>				<b>14,000.00</b>	
<b>830</b>		<b>Société de Développement</b>	<b>15,000.00</b>					
<b>830.56</b>		<b>Subventions accordées</b>	<b>15,000.00</b>					
830.562.00		Projets Interreg (VTT - Race Hérens)	15,000.00					
<b>839</b>		<b>Autres sociétés</b>					<b>14,000.00</b>	
<b>839.56</b>		<b>Subventions accordées</b>					<b>14,000.00</b>	
839.566.00		Gîte agritouristique de Trogne					14,000.00	
<b>86</b>		<b>ENERGIE</b>	<b>104,000.00</b>		<b>24,000.00</b>		<b>15,500.00</b>	<b>10,000.00</b>
<b>860</b>		<b>Electricité</b>	<b>104,000.00</b>		<b>24,000.00</b>		<b>15,500.00</b>	<b>10,000.00</b>
<b>860.50</b>		<b>Investissements propres</b>	<b>104,000.00</b>		<b>24,000.00</b>		<b>15,500.00</b>	
860.501.00		Micro-centrale à turbine					15,500.00	
860.506.00		Bornes électriques VEL	4,000.00		24,000.00			
860.506.01		Panneaux solaires photovoltaïques	100,000.00					
<b>860.61</b>		<b>Contributions de tiers</b>						<b>10,000.00</b>
860.610.00		ESR - Desserte énergie électrique Ossona						10,000.00

Avec crédits complémentaires

**BUDGET D'INVESTISSEMENTS**

Compte	Nature	Libellé	Budget 2018		Budget 2017		Comptes 2016	
			Charges	Revenus	Charges	Revenus	Charges	Revenus
<b>9</b>		<b>FINANCES ET IMPOTS</b>					<b>1,273,579.75</b>	<b>3,388,914.50</b>
<b>94</b>		<b>GERANCE DE LA FORTUNE ET DES DETTES</b>					<b>41,350.30</b>	
<b>943</b>		<b>Domaines</b>					<b>41,350.30</b>	
<b>943.50</b>		<b>Investissements propres</b>					<b>41,350.30</b>	
943.500.00		Achat de terrains / bâtiments					41,350.30	
<b>99</b>		<b>CLOTURE</b>					<b>1,232,229.45</b>	<b>3,388,914.50</b>
<b>999</b>		<b>Ventilation investissements</b>					<b>1,232,229.45</b>	<b>3,388,914.50</b>
<b>999.59</b>		<b>Report de recettes au bilan</b>					<b>1,232,229.45</b>	
999.590.00		Recettes reportées au bilan					1,232,229.45	
<b>999.69</b>		<b>Report de dépenses au bilan</b>						<b>3,388,914.50</b>
999.690.00		Dépenses reportées au bilan						3,388,914.50

Avec crédits complémentaires

**BUDGET D'INVESTISSEMENTS**

Récapitulation	Budget 2018		Budget 2017		Comptes 2016		
	Charges	Revenus	Charges	Revenus	Charges	Revenus	
0	ADMINISTRATION GENERALE	25,000.00		5,000.00		9,177.75	
			25,000.00		5,000.00		9,177.75
1	SECURITE PUBLIQUE	20,000.00		227,000.00		25,565.00	
			20,000.00		227,000.00		25,565.00
2	ENSEIGNEMENT ET FORMATION	153,000.00		1,503,000.00		1,423,984.90	28,680.00
			153,000.00		1,503,000.00		1,395,304.90
3	CULTURE, LOISIRS ET CULTTE	12,500.00		25,000.00		222,360.35	97,424.30
			12,500.00		25,000.00		124,936.05
5	PREVOYANCE SOCIALE	35,500.00		605,500.00		231,270.36	7,170.00
			35,500.00		605,500.00		224,100.36
6	TRAFIC	72,000.00		805,000.00	245,000.00	823,078.08	483,660.20
			72,000.00		560,000.00		339,417.88
7	PROTECTION ET AMENAGEMENT DE L'ENVIRONNEMENT	495,000.00	280,000.00	660,000.00	20,000.00	563,700.41	605,294.95
			215,000.00		640,000.00	41,594.54	
8	ECONOMIE PUBLIQUE	119,000.00		24,000.00		48,427.35	10,000.00
			119,000.00		24,000.00		38,427.35
9	FINANCES ET IMPOTS					1,273,579.75	3,388,914.50
						2,115,334.75	
<b>Total</b>		<b>932,000.00</b>	<b>280,000.00</b>	<b>3,854,500.00</b>	<b>265,000.00</b>	<b>4,621,143.95</b>	<b>4,621,143.95</b>
			<b>652,000.00</b>		<b>3,589,500.00</b>		